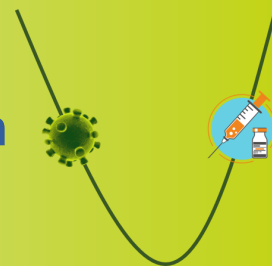




80 Junta Semestral de Predicción Económica

La economía en rehabilitación

25 y 27 de mayo de 2021



PROGRAMA

Martes 25 de mayo

9:30 h

Apertura de la 80 Junta Semestral de Predicción Económica

D. Julián Pérez
Director General de CEPREDE

9:45 h

Panorama del proceso de recuperación

Perspectivas globales y visiones alternativas

D. Juan José Méndez
Director de Estudios y Proyectos de CEPREDE

Los mercados financieros ante la incertidumbre

D. Santiago Labiano
Subdirector General de CEPREDE

Rehabilitación lenta y condicionada

D. Julián Pérez
Director General de CEPREDE

Preguntas cerradas / micros abiertos

11:00 h

Enfocando regiones y sectores

Emergencias regionales y recuperación económica

Dña. Ana M. López
Directora del Área Regional de CEPREDE

Inmunidad de rebaño y cadenas de antígenos

Dña. Milagros Dones
Directora del Área Sectorial de CEPREDE

Preguntas cerradas / micros abiertos

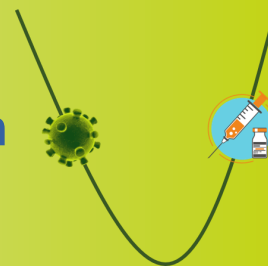


40 años
CEPREDE

80 Junta Semestral de Predicción Económica

La economía en rehabilitación

25 y 27 de mayo de 2021



PROGRAMA

Jueves 27 de mayo

Euroterapia y fisioterapia

9:30 h

Escenarios de futuro

D. Julián Pérez

Director General de CEPREDE

10:15 h

La distribución de los Fondos Europeos

D. Jordi Campàs

Viceconsejero de Economía y Fondos Europeos del Gobierno Vasco

11:00 h

La evolución del turismo en España

José Luis Zoreda

Vicepresidente Ejecutivo de Exceltur

Preguntas cerradas / micros abiertos

12:00 h

Clausura de la 80 Junta Semestral de Predicción Económica

D. Julián Pérez

Director General de CEPREDE

ACES
Asociación de Cadenas
Españolas de Supermercados

MADRID

Santander

CEPYME
CONFEDERACIÓN ESPAÑOLA DE LA PEQUEÑA Y MEDIANA EMPRESA

**Comunidad
de Madrid**

El Corte Inglés

FIAB
ALIMENTAMOS
EL FUTURO
2020

**Fundación
Universidad-Empresa**

**GENERALITAT
VALENCIANA**

**Gobierno
de Canarias**

**EUSKO JAILARITZA
GOBIERNO VASCO**

IBERDROLA

Junta de Andalucía

Castilla-La Mancha

**Junta de
Castilla y León**

**k
kutxabank**

MONDRAGON
SOLIDARITY
AT WORK

**RED
ELÉCTRICA
DE ESPAÑA**

**Schneider
Electric**