



MODELO DE ALTA FRECUENCIA ESPAÑA

Estimaciones mensuales del crecimiento económico



RESUMEN

La economía de España sorprende y ya crece cuatro veces más que la eurozona

El PIB del tercer trimestre ha vuelto a sorprender con un crecimiento del 0,8%. Además, el PIB anual ha crecido un 3,4%, dos décimas más que el trimestre anterior y siete décimas más de lo previsto por nuestro modelo. De este modo, la economía española está creciendo cuatro veces más rápido que la de la zona euro. El crecimiento económico de España en los últimos años ha sido superior al de la media de la zona euro, y esto puede explicarse por una combinación de factores estructurales y coyunturales que han favorecido el dinamis-

mo de sectores clave como el turismo, el empleo y los servicios, que, a su vez, están impulsando la demanda interna y la inversión. Igual que la crisis del Covid golpeó con mayor intensidad a los pilares de la economía española, la recuperación posterior ha estado focalizada en estos mismos pilares, generando una suerte de montaña rusa para el PIB agregado que ahora mismo se encuentra en subida libre. En este contexto, la actualización de nuestro modelo con estas cifras ha provocado una revisión al alza en la evolución del perfil trimestral, sobre todo en el cuarto trimestre del pre-

“El crecimiento de España está en el pelotón de cabeza de los países avanzados” FMI

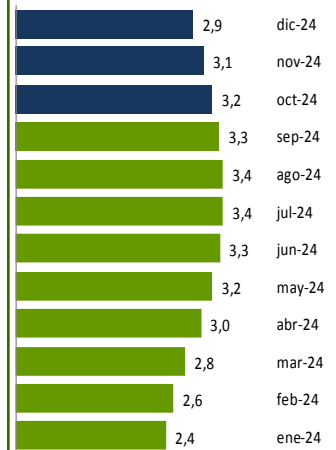
sente año y el primero de 2025, que se han revisado en más de medio punto al alza. Así, para el presente año se espera un avance del 3% (tres décimas más que el mes pasado), mientras que para 2025 la revisión es algo más moderada, sobre todo al final del periodo de predicción, esperándose un crecimiento del 2,3% para el conjunto del periodo (una décima más).

NOVIEMBRE 2024

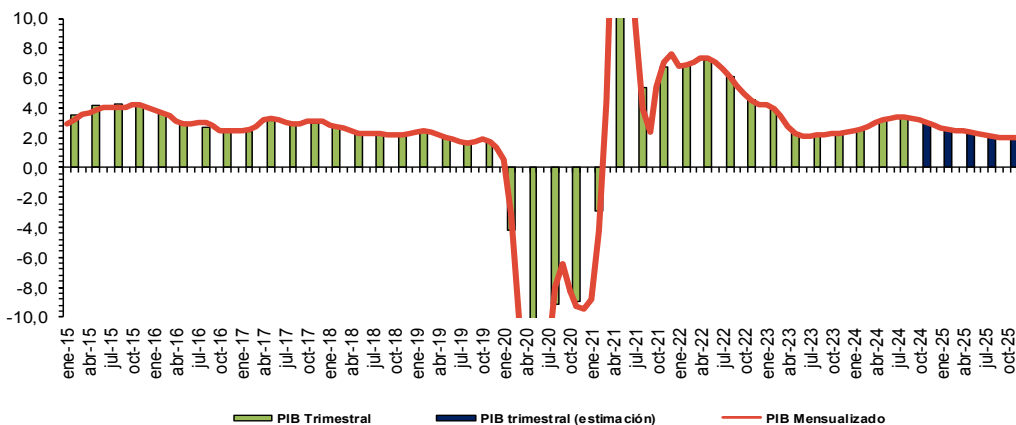
Contenido:

% Var. PIB real España	1
Estimaciones trimestrales	2
Tasas interanuales	2
Selección de indicadores	3
Próximos datos relevantes	8

Evolución PIB mensual



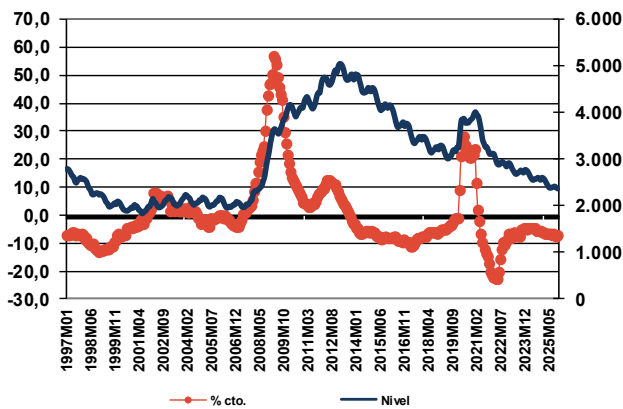
% Var. PIB real ESPAÑA
Modelo de alta frecuencia CEPREDE



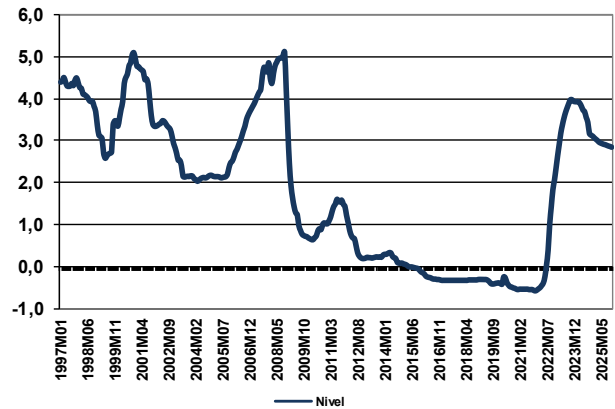
El modelo de alta frecuencia recoge la dinámica registrada en un conjunto amplio de indicadores de coyuntura, cuyo detalle de evolución se presenta en la tabla y gráficos que presentamos a continuación, de los que se extrae la información común más relevante recogida en una serie de factores o componentes principales cuya evolución es proyectada a futuro mediante técnicas de predicción de tipo ARIMA.

Estos factores son utilizados, tanto para obtener una cifra mensualizada del crecimiento del PIB real, mediante procedimientos de aumento de frecuencia de series temporales (tipo Chow-Lin) como para proyectar la información específica de cada indicador (análisis factorial dinámico).

Paro Registrado



Tipo de interés interbancario a 3 m.



Para solicitar informe completo contactar [Aquí](#)

Para ver más novedades pincha [Aquí](#)

Próximos datos relevantes	Ámbito Nacional
14 Noviembre	Índice de Precios de Consumo. Octubre 2024
21 Noviembre	Indicadores de actividad del sector servicios. Septiembre 2024
21 Noviembre	Índice de Cifras de Negocios en la Industria. Septiembre 2024
22 Noviembre	Coyuntura Turística Hotelera. Octubre 2024
25 Noviembre	Índice de Precios Industriales. Octubre 2024

La programación de las publicaciones del Informe de Alta Frecuencia (España) para este año se recoge en la tabla de la derecha.

Fecha de cierre: 05 de Nov. de 2024

Fecha publicación en 2024	
15 Enero	8 Julio
12 Febrero	-
11 Marzo	9 Septiembre
8 Abril	7 Octubre
13 Mayo	11 Noviembre
10 Junio	9 Diciembre

CEPREDE, Centro de Predicción Económica, es hoy un Centro permanente de investigación económica, una realidad creada y compartida por todos, por Patronos, Fundadores, Asociados y el grupo de profesores e investigadores universitarios.

Una experiencia de predicción económica y empresarial con conexión internacional, tres décadas de trabajo en equipo y más de 60 juntas semestrales. Esta realidad cuenta con un modelo macro econométrico Wharton-UAM, que analiza de manera continuada unas 1.000 variables macroeconómicas y 500 ecuaciones, se apoya en 200 indicadores de coyuntura, informes de predicción y, un modelo Sectorial CEPREDE que también cuenta con el apoyo de un centenar de directivos (panel de expertos).

Asociación Centro de Predicción Económica, CEPREDE
Attn. T. +34 91 497 86 70

