



MODELO DE ALTA FRECUENCIA ESPAÑA

Estimaciones mensuales del crecimiento económico



RESUMEN

El INE mejora las cifras del primer trimestre

La economía española creció un 0,8% entre enero y marzo, una décima más de la primera lectura realizada por el Instituto Nacional de Estadística hace unas semanas. Este dinamismo se explica por el tirón de la inversión, sobre todo en bienes de equipo, y las exportaciones. El buen desempeño trimestral de la economía española, se produce pese a las turbulencias en el exterior, con las secuelas de la guerra de Ucrania, el recrudecimiento del conflicto en Gaza y el débil crecimiento de nuestros principales mercados exteriores europeos. Por agregados de demanda, el gasto en consu-

mo final de los hogares creció un 0,4%, mientras que el de las Administraciones Públicas se redujo un 0,6%. Por su parte, la formación bruta de capital registró una variación del 1,2%. El tirón de la inversión supone un alivio porque en los últimos trimestres apenas aportaba al PIB pese a que la actividad seguía mejorando. En el sector exterior, tanto las exportaciones de bienes y servicios (3,3%) como las importaciones (2,2%) registraron tasas positivas, donde la llegada de turistas durante el primer trimestre supuso un buen empujón a la

“La demanda interna será el principal soporte de la actividad”
BdE

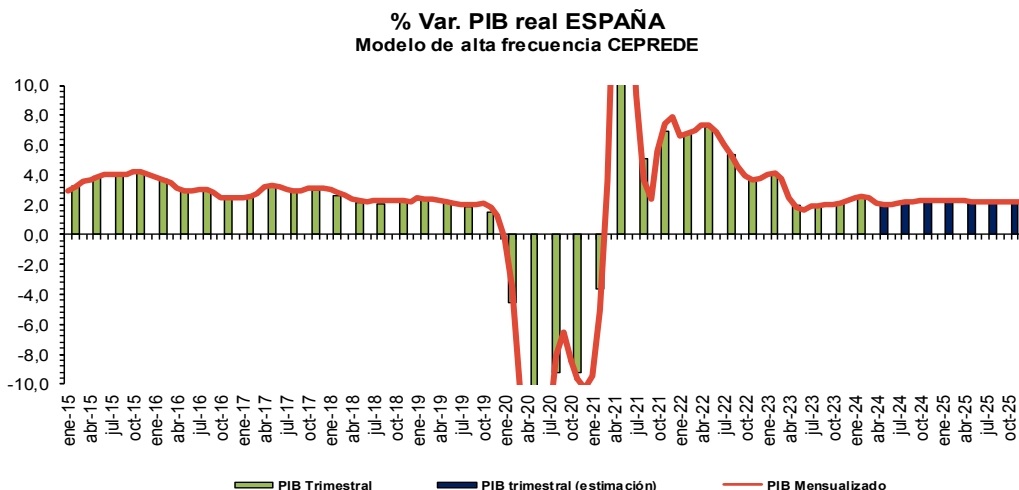
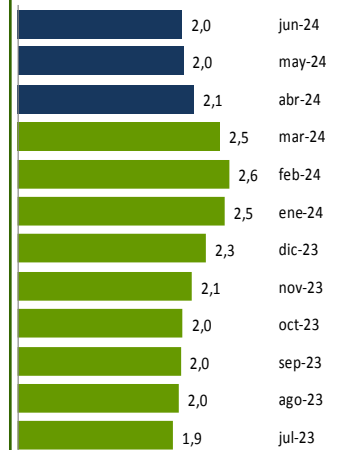
actividad. En este contexto, la actualización del modelo ha provocado una revisión de dos décimas al alza en el agregado nacional para el presente año (2,3%), mientras que para 2025 se ha producido una ligera revisión a la baja (2,2%), y el perfil de crecimiento se ha “aplanado” de forma significativa alrededor del 2% en todo el horizonte de predicción.

JULIO 2024

Contenido:

% Var. PIB real España	1
Estimaciones trimestrales	2
Tasas interanuales	2
Selección de indicadores	3
Próximos datos relevantes	8

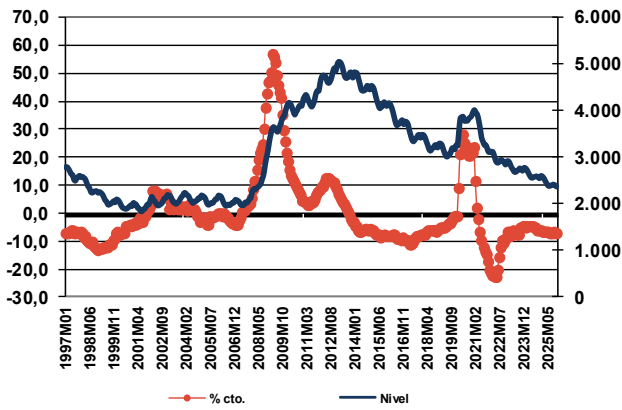
Evolución PIB mensual



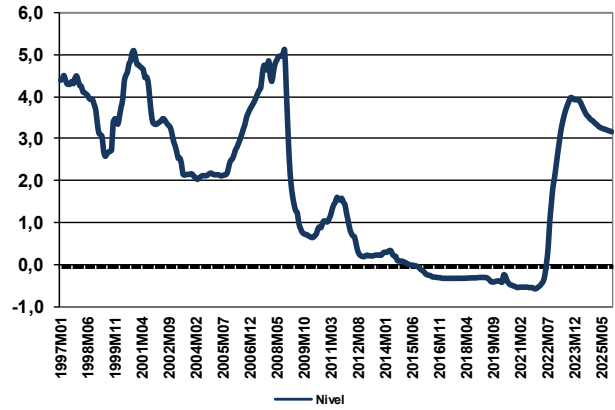
El modelo de alta frecuencia recoge la dinámica registrada en un conjunto amplio de indicadores de coyuntura, cuyo detalle de evolución se presenta en la tabla y gráficos que presentamos a continuación, de los que se extrae la información común más relevante recogida en una serie de factores o componentes principales cuya evolución es proyectada a futuro mediante técnicas de predicción de tipo ARIMA.

Estos factores son utilizados, tanto para obtener una cifra mensualizada del crecimiento del PIB real, mediante procedimientos de aumento de frecuencia de series temporales (tipo Chow-Lin) como para proyectar la información específica de cada indicador (análisis factorial dinámico).

Paro Registrado



Tipo de interés interbancario a 3 m.



Para solicitar informe completo contactar [Aquí](#)

Para ver más novedades pincha [Aquí](#)

Próximos datos relevantes	Ámbito Nacional
11 Julio	Índice de Confianza Empresarial. T3/2024
12 Julio	Índice de Precios de Consumo. Junio 2024
24 Julio	Coyuntura Turística Hotelera. Junio 2024
26 Julio	Encuesta de Población Activa. T2/2024
30 Julio	Contabilidad Nacional Trimestral de España Avance. T2/2024

La programación de las publicaciones del Informe de Alta Frecuencia (España) para este año se recoge en la tabla de la derecha.

Fecha de cierre: 03 de Jul. de 2024

Fecha publicación en 2024	
15 Enero	8 Julio
12 Febrero	-
11 Marzo	9 Septiembre
8 Abril	7 Octubre
13 Mayo	11 Noviembre
10 Junio	9 Diciembre

CEPREDE, Centro de Predicción Económica, es hoy un Centro permanente de investigación económica, una realidad creada y compartida por todos, por Patronos, Fundadores, Asociados y el grupo de profesores e investigadores universitarios.

Una experiencia de predicción económica y empresarial con conexión internacional, tres décadas de trabajo en equipo y más de 60 juntas semestrales. Esta realidad cuenta con un modelo macro econométrico Wharton-UAM, que analiza de manera continuada unas 1.000 variables macroeconómicas y 500 ecuaciones, se apoya en 200 indicadores de coyuntura, informes de predicción y, un modelo Sectorial CEPREDE que también cuenta con el apoyo de un centenar de directivos (panel de expertos).

Asociación Centro de Predicción Económica, CEPREDE
Attn. T. +34 91 497 86 70

