



MODELO DE ALTA FRECUENCIA ESPAÑA

Estimaciones mensuales del crecimiento económico



RESUMEN

Optimismo contenido

La economía española mostró una inesperada fortaleza en la recta final del año con un crecimiento del 0,6% en el último trimestre de 2023, según los datos adelantados de la contabilidad nacional. El PIB venía frenando hasta el pasado verano, con un crecimiento que había caído hasta el 0,4% en tasa trimestral. En los últimos meses del año se produjo esta importante aceleración de la actividad que estuvo asentada en el consumo público, las exportaciones de bienes y la extensión de la temporada turística. Esta reactivación de la economía permitió a

España crecer un 2,5% en el conjunto del año 2023, superando en una décima las previsiones de nuestro modelo de alta frecuencia. Sin embargo, la composición del crecimiento no genera tanto optimismo. El consumo de los hogares siguió creciendo, pero a un ritmo inferior en el final del año. El Consumo Público fue mucho más intenso, que aportó casi el doble que el privado, 0,3 puntos al PIB. Los datos de inversión siguen decepcionando y se convierten en el gran problema, sobre todo en la inversión productiva (maquinaria y equi-

“La OCDE mejora sus previsiones para España y la mantiene como la economía que más crecerá de la eurozona”

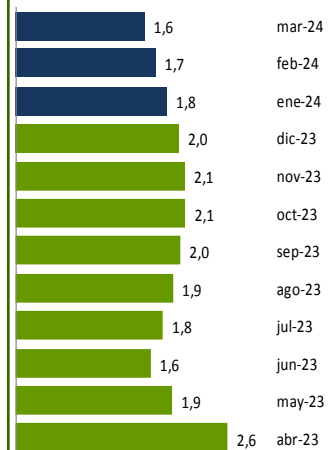
po). En este contexto, el perfil que arroja nuestro modelo de alta frecuencia es de un “optimismo contenido”, en el que seguimos creciendo, pero a tasas más bajas que durante el pasado año (en el entorno del 1,6%), y a la espera de que las medidas para la contención de la inflación sean más laxas y la coyuntura para el consumo vaya mejorando a medida que avanza el año.

FEBRERO 2024

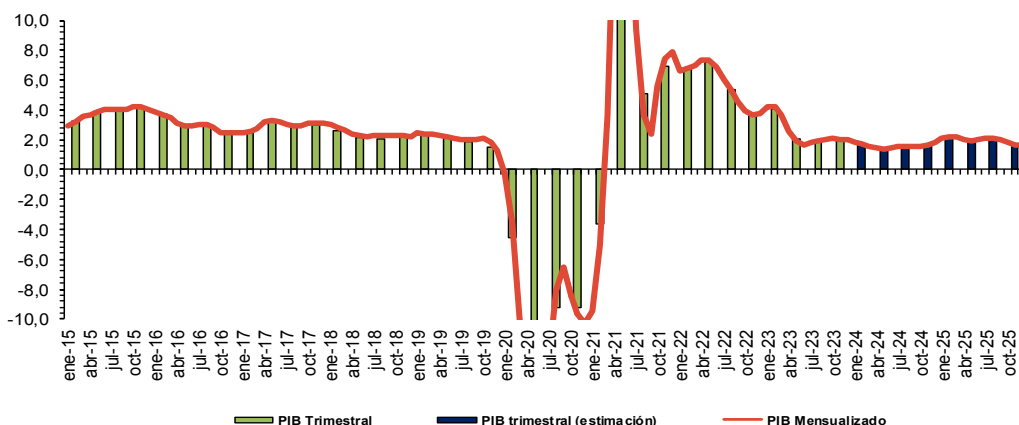
Contenido:

% Var. PIB real España	1
Estimaciones trimestrales	2
Tasas interanuales	2
Selección de indicadores	3
Próximos datos relevantes	8

Evolución PIB mensual



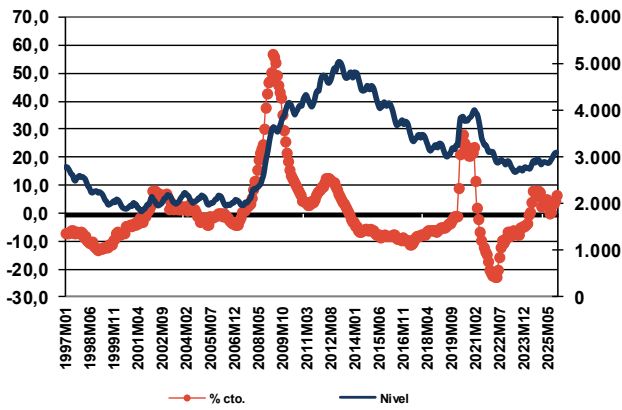
% Var. PIB real ESPAÑA
Modelo de alta frecuencia CEPREDE



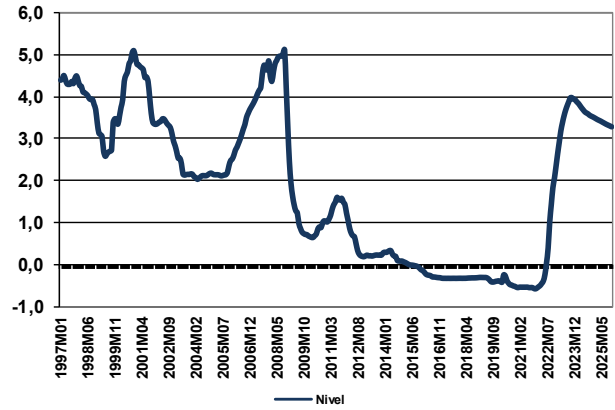
El modelo de alta frecuencia recoge la dinámica registrada en un conjunto amplio de indicadores de coyuntura, cuyo detalle de evolución se presenta en la tabla y gráficos que presentamos a continuación, de los que se extrae la información común más relevante recogida en una serie de factores o componentes principales cuya evolución es proyectada a futuro mediante técnicas de predicción de tipo ARIMA.

Estos factores son utilizados, tanto para obtener una cifra mensualizada del crecimiento del PIB real, mediante procedimientos de aumento de frecuencia de series temporales (tipo Chow-Lin) como para proyectar la información específica de cada indicador (análisis factorial dinámico).

Paro Registrado



Tipo de interés interbancario a 3 m.



Para solicitar informe completo contactar [Aquí](#)

Para ver más novedades pincha [Aquí](#)

Próximos datos relevantes	Ámbito Nacional
15 Febrero	Índice de Precios de Consumo. Enero 2024
21 Febrero	Indicadores de actividad del sector servicios. Diciembre 2023
21 Febrero	Índice de Cifras de Negocios en la Industria. Diciembre 2023
23 Febrero	Coyuntura Turística Hotelera. Enero 2024
26 Febrero	Índice de Precios Industriales. Enero 2024

La programación de las publicaciones del Informe de Alta Frecuencia (España) para este año se recoge en la tabla de la derecha.

Fecha de cierre: 05 de Feb. de 2024

Fecha publicación en 2024	
15 Enero	8 Julio
12 Febrero	-
11 Marzo	9 Septiembre
8 Abril	7 Octubre
13 Mayo	11 Noviembre
10 Junio	9 Diciembre

CEPREDE, Centro de Predicción Económica, es hoy un Centro permanente de investigación económica, una realidad creada y compartida por todos, por Patronos, Fundadores, Asociados y el grupo de profesores e investigadores universitarios.

Una experiencia de predicción económica y empresarial con conexión internacional, tres décadas de trabajo en equipo y más de 60 juntas semestrales. Esta realidad cuenta con un modelo macro econométrico Wharton-UAM, que analiza de manera continuada unas 1.000 variables macroeconómicas y 500 ecuaciones, se apoya en 200 indicadores de coyuntura, informes de predicción y, un modelo Sectorial CEPREDE que también cuenta con el apoyo de un centenar de directivos (panel de expertos).

Asociación Centro de Predicción Económica, CEPREDE
Attn. T. +34 91 497 86 70

