



# MODELO DE ALTA FRECUENCIA ESPAÑA

Estimaciones mensuales del crecimiento económico



## RESUMEN

### La economía avanza el 0,5% el primer trimestre y roza el nivel prepandemia

La economía española creció un 0,5% en el primer trimestre de 2023 respecto al trimestre precedente, impulsada por la inversión y las exportaciones; según el indicador adelantado de la Contabilidad Trimestral del INE. El organismo estadístico, además, ha revisado al alza los datos de la segunda mitad de 2022, que han pasado de arrojar un crecimiento de la economía del 0,2% en el tercer y cuarto trimestre a un 0,4% en cada uno de ellos. Cifras muy alejadas de la posible recesión que se pronosticaba para finales de 2022 y el arranque de 2023 (dos trimestres con crecimiento

negativo) y que dejan el PIB interanual con un sólido avance del 3,8% entre enero y marzo de este año, ocho décimas más que el 2,9% del tramo final de 2023. Esta revisión, junto con la actualización de los indicadores de abril, ha provocado una revisión en el perfil trimestral de nuestras estimaciones, en las cuales ahora se espera que el segundo trimestre mantenga la dinámica positiva del primero (aunque con menor intensidad 1,5% interanual), y la desaceleración que se esperaba a primeros de año se desplace a la se-

*“Inversión y exportaciones tiran del PIB”*  
INE

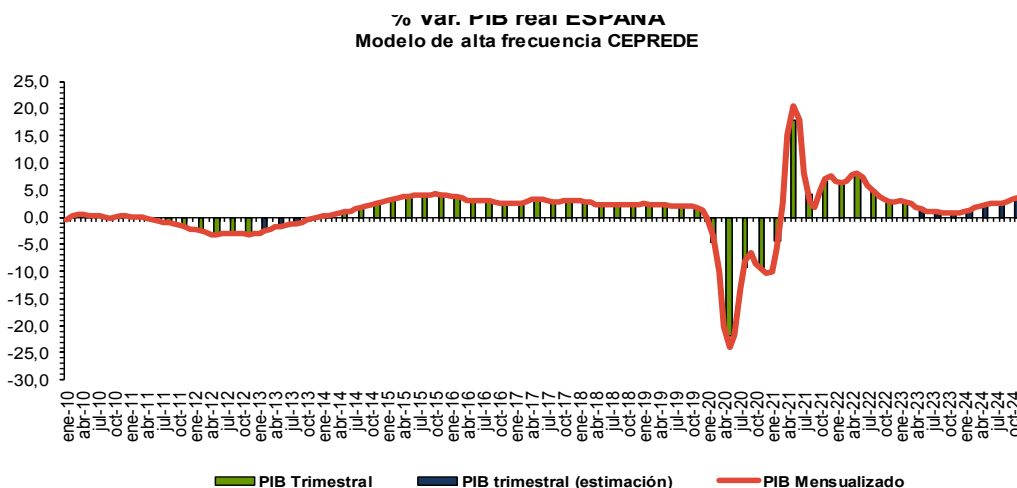
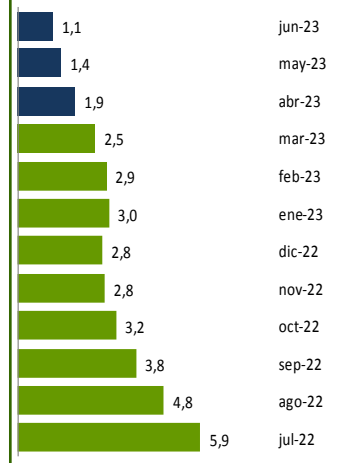
gunda mitad de 2023, aunque manteniéndose siempre en valores positivos, lo que nos llevaría a cerrar el año actual con un avance del cercano al 1,7%. Al mismo tiempo, se espera un importante repunte durante el primer semestre de 2024 lo que ha provocado que las estimaciones se hayan revisado en medio punto al alza, esperándose un avance del PIB del 2,5% el año próximo.

MAYO 2023

#### Contenido:

% Var. PIB real España	1
Estimaciones trimestrales	2
Tasas interanuales	2
Selección de indicadores	3
Próximos datos relevantes	8

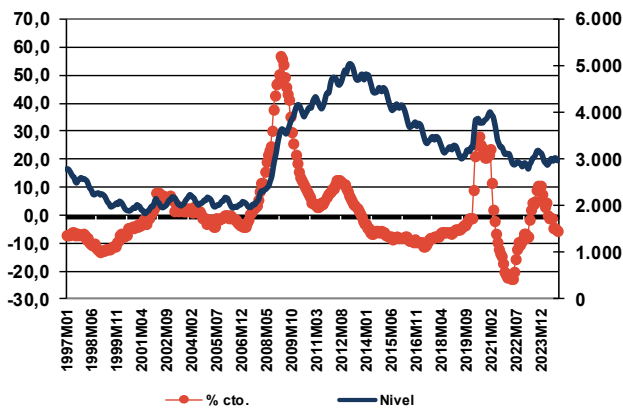
#### Evolución PIB mensual



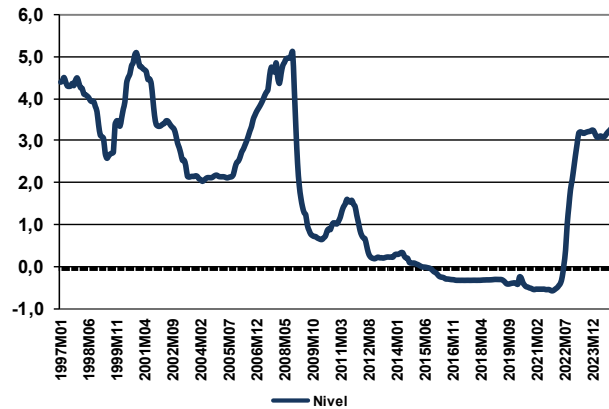
El modelo de alta frecuencia recoge la dinámica registrada en un conjunto amplio de indicadores de coyuntura, cuyo detalle de evolución se presenta en la tabla y gráficos que presentamos a continuación, de los que se extrae la información común más relevante recogida en una serie de factores o componentes principales cuya evolución es proyectada a futuro mediante técnicas de predicción de tipo ARIMA.

Estos factores son utilizados, tanto para obtener una cifra mensualizada del crecimiento del PIB real, mediante procedimientos de aumento de frecuencia de series temporales (tipo Chow-Lin) como para proyectar la información específica de cada indicador (análisis factorial dinámico).

**Paro Registrado**



**Tipo de interés interbancario a 3 m.**



Para solicitar informe completo contactar [Aquí](#)

Para ver más novedades pincha [Aquí](#)

Próximos datos relevantes	Ámbito Nacional
12 Mayo	Índice de Precios de Consumo. Abril 2023
16 Mayo	Contabilidad Trimestral Eurozona (Avance). T1-2023
17 Mayo	Índice de Precios de Consumo Eurozona. Abril 2023
23 Mayo	Coyuntura Turística Hotelera. Abril 2023
30 Mayo	Índices de Comercio al por menor. Abril 2023

La programación de las publicaciones del Informe de Alta Frecuencia (España) para este año se recoge en la tabla de la derecha.

Fecha de cierre: 04 de May. de 2023

Fecha publicación en 2023	
11 Enero	10 Julio
6 Febrero	11 Septiembre
6 Marzo	9 Octubre
12 Abril	6 Noviembre
8 Mayo	5 Diciembre
12 Junio	

CEPREDE, Centro de Predicción Económica, es hoy un Centro permanente de investigación económica, una realidad creada y compartida por todos, por Patronos, Fundadores, Asociados y el grupo de profesores e investigadores universitarios.

Una experiencia de predicción económica y empresarial con conexión internacional, tres décadas de trabajo en equipo y más de 60 juntas semestrales. Esta realidad cuenta con un modelo macro econométrico Wharton-UAM, que analiza de manera continuada unas 1.000 variables macroeconómicas y 500 ecuaciones, se apoya en 200 indicadores de coyuntura, informes de predicción y, un modelo Sectorial CEPREDE que también cuenta con el apoyo de un centenar de directivos (panel de expertos).

**Asociación Centro de Predicción Económica, CEPREDE**  
Attn. T. +34 91 497 86 70

