

Modelo Alta Frecuencia España

Estimaciones mensuales del crecimiento económico



RESUMEN

Continúan las revisiones a la baja, pero se descarta la recesión

El PIB creció en el primer trimestre del año el 0,2% respecto al mismo periodo del año anterior y el 6,3% en tasa anual, según los datos definitivos de la Contabilidad Nacional Trimestral publicados por el Instituto Nacional de Estadística, que rebajan en ambos casos en una décima las tasas adelantadas el pasado mes de abril. El crecimiento trimestral del 0,2% es dos puntos inferior a la registrada en el último periodo de 2021 (2,2%). Por su parte, la tasa anual del 6,3% supera en ocho décimas la del 5,5% del cuarto trimestre de 2021. Esta revisión se debió a que la caída del consumo de

los hogares no fue tan intensa como reflejaba la estimación preliminar de abril. En cambio, la actividad del sector exterior sí fue más débil. Esta revisión, junto con la actualización de los indicadores correspondientes al mes de junio, ha provocado una rebaja en las estimaciones de crecimiento de la economía española para el presente año, hasta situarse en el 4,2% (dos décimas menos que hace un mes), mientras que para 2023 se han mantenido estables en el 3,1%. Pese al actual contexto en el que nos encontramos de elevada incertidumbre

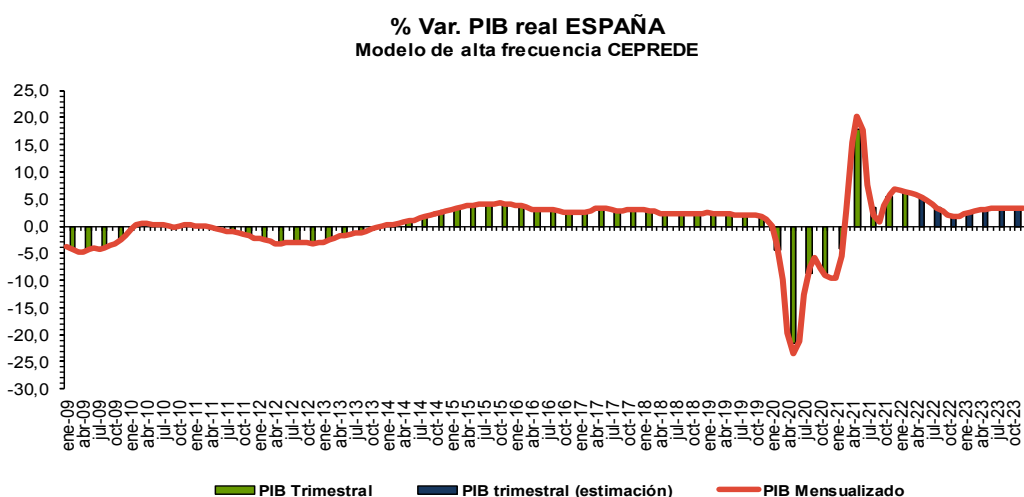
“Estamos en un momento de gran incertidumbre, pero España sigue manteniendo un crecimiento fuerte”
Gobierno

por la guerra en Ucrania y la escalada de los niveles de precios, las estimaciones descartan que se produzca una recesión en España, con un crecimiento algo más moderado al final de año, pero apoyado en unos elevados niveles de empleo y de afiliación, que se mantendrán en cotas históricamente altas.

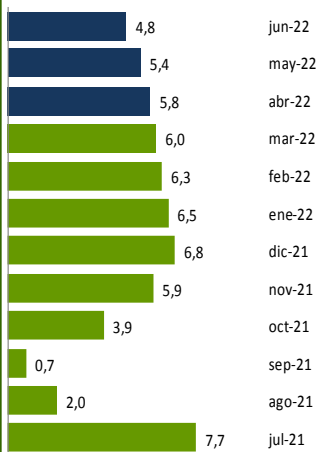
JULIO 2022

Contenido:

% Var. PIB real España	1
Estimaciones trimestrales	2
Tasas interanuales	2
Selección de indicadores	3
Próximos datos relevantes	8



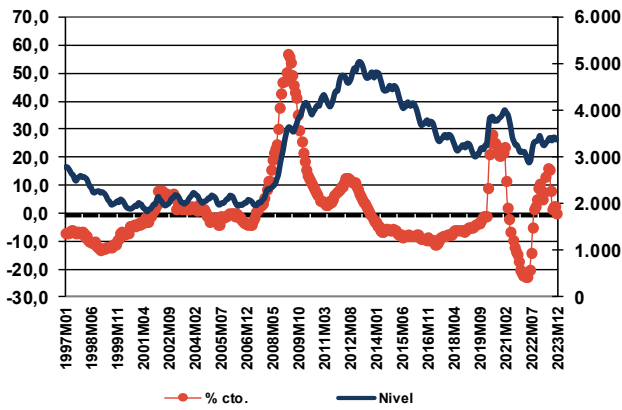
Evolución PIB mensual



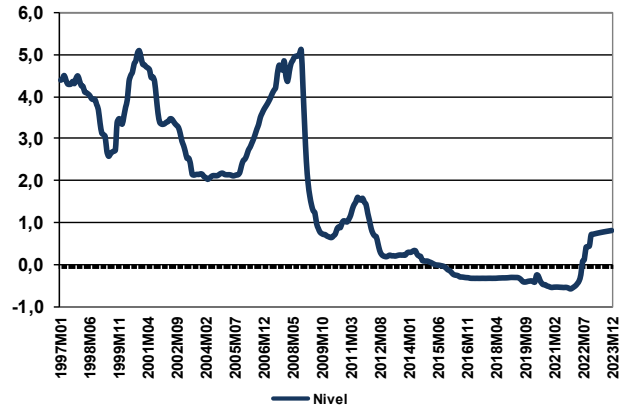
El modelo de alta frecuencia recoge la dinámica registrada en un conjunto amplio de indicadores de coyuntura, cuyo detalle de evolución se presenta en la tabla y gráficos que presentamos a continuación, de los que se extrae la información común más relevante recogida en una serie de factores o componentes principales cuya evolución es proyectada a futuro mediante técnicas de predicción de tipo ARIMA.

Estos factores son utilizados, tanto para obtener una cifra mensualizada del crecimiento del PIB real, mediante procedimientos de aumento de frecuencia de series temporales (tipo Chow-Lin) como para proyectar la información específica de cada indicador (análisis factorial dinámico).

Paro Registrado



Tipo de interés interbancario a 3 m.



Para solicitar informe completo contactar [Aquí](#)

Para ver más novedades pincha [Aquí](#)

Próximos datos relevantes	Ámbito Nacional
19 Julio	Indicadores de actividad del sector servicios y Cifra de negocios de la In-
22 Julio	Coyuntura Turística Hotelera. Junio 2022
28 Julio	Encuesta de Población Activa Trimestre 2/2022
29 Julio	Índice de Precios de Consumo Avance. Julio 2022 (España y Eurozona)
29 Julio	Contabilidad Nacional Trimestral de España Avance. Trimestre 2/2022

La programación de las publicaciones del Informe de Alta Frecuencia (España) para este año se recoge en la tabla de la derecha.

Fecha de cierre: 02 de Jun. de 2022

Fecha publicación en 2022	
11 Enero	11 Julio
7 Febrero	12 Septiembre
7 Marzo	10 Octubre
5 Abril	7 Noviembre
9 Mayo	5 Diciembre
6 Junio	

CEPREDE, Centro de Predicción Económica, es hoy un Centro permanente de investigación económica, una realidad creada y compartida por todos, por Patronos, Fundadores, Asociados y el grupo de profesores e investigadores universitarios.

Una experiencia de predicción económica y empresarial con conexión internacional, tres décadas de trabajo en equipo y más de 60 juntas semestrales. Esta realidad cuenta con un modelo macro econométrico Wharton-UAM, que analiza de manera continuada unas 1.000 variables macroeconómicas y 500 ecuaciones, se apoya en 200 indicadores de coyuntura, informes de predicción y, un modelo Sectorial CEPREDE que también cuenta con el apoyo de un centenar de directivos (panel de expertos).

Asociación Centro de Predicción Económica, CEPREDE
Attn. T. +34 91 497 86 70

TE SUGERIMOS VISITAR LOS NUEVOS SERVICIOS DE



Business Intelligence Forecasting

www.ceprede.es/ceprede_bi/business_intelligence.asp