

Modelo Alta Frecuencia España

Estimaciones mensuales del crecimiento económico



RESUMEN

La recuperación de los niveles económicos prepandemia se retrasa hasta 2023

La actualización de los indicadores correspondientes al mes de mayo ha provocado una nueva revisión a la baja en las estimaciones de crecimiento de la economía española. Así, en la última actualización se ha revisado en medio punto a la baja el avance esperado del conjunto de la economía, hasta situarse en el 4,4%, mientras que para 2023 se ha producido la misma revisión pero en sentido contrario, elevándose las estimaciones hasta el 3,1%. El perfil trimestral se mantiene prácticamente inalterado, pero las continuas revisiones a la baja han provocado que el avance intertrimestral esperado

para el segundo trimestre se haya quedado prácticamente en cero, y no se descartan nuevas revisiones a la baja en los próximos meses, con lo que podría tornarse incluso negativo. El turismo ha sido el motor de la economía española desde el verano de 2021 y se espera que el crecimiento económico se acelere a partir del tercer trimestre del 2022, gracias a las inversiones del Plan de Recuperación así como a la recuperación del consumo. Sin embargo, bajo estos condicionantes, y siempre que no se produzcan nuevas perturbacio-

“Las perspectivas económicas se encuentran sometidas a un grado de incertidumbre muy elevado” BdE

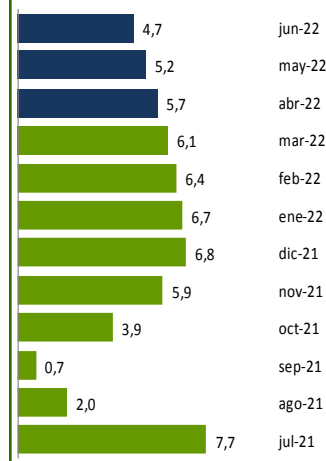
nes o un agravamiento de la guerra en Ucrania, habrá que esperar al tramo final de 2023 para que el PIB alcance los niveles previos a la pandemia. El crecimiento estimado para la economía española se sitúa por encima de la media comunitaria y de la eurozona, cifrada en ambos casos en el 2,7% para 2022 y el 2,3% para 2023.

JUNIO 2022

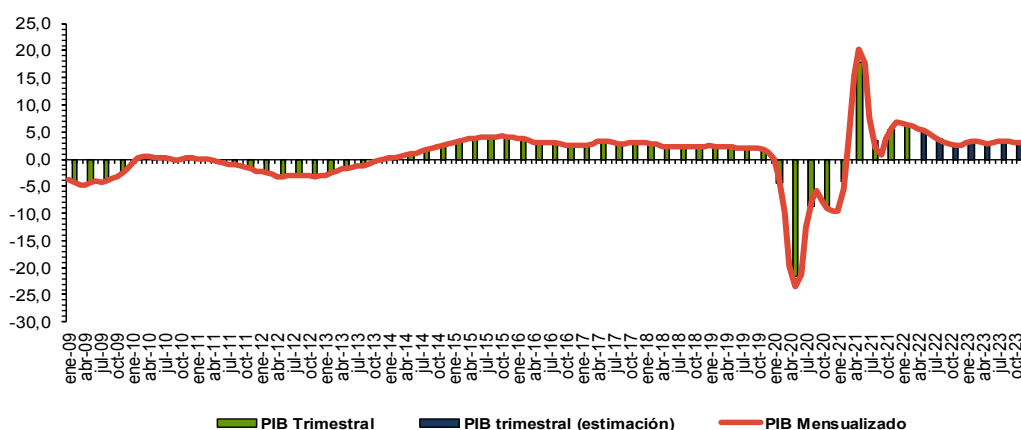
Contenido:

% Var. PIB real España	1
Estimaciones trimestrales	2
Tasas interanuales	2
Selección de indicadores	3
Próximos datos relevantes	8

Evolución PIB mensual



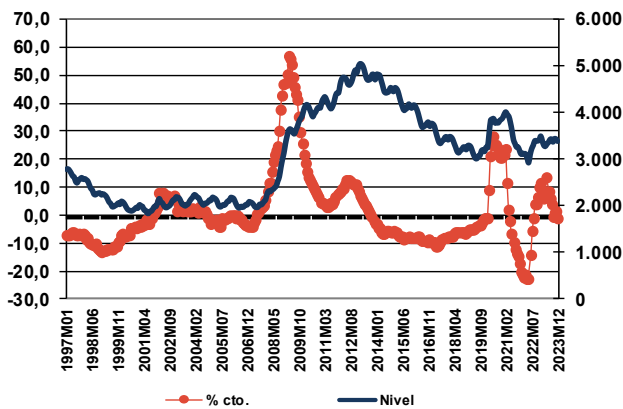
% Var. PIB real ESPAÑA
Modelo de alta frecuencia CEPREDE



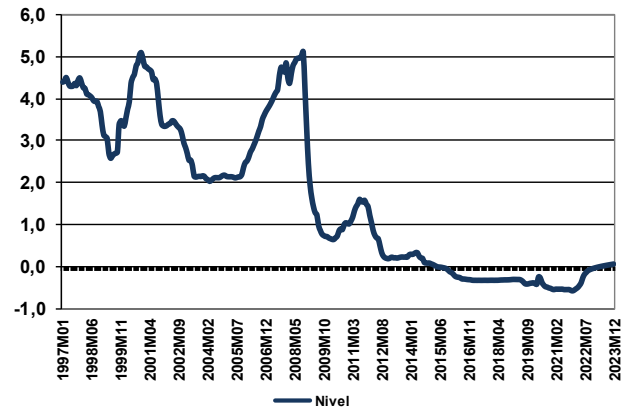
El modelo de alta frecuencia recoge la dinámica registrada en un conjunto amplio de indicadores de coyuntura, cuyo detalle de evolución se presenta en la tabla y gráficos que presentamos a continuación, de los que se extrae la información común más relevante recogida en una serie de factores o componentes principales cuya evolución es proyectada a futuro mediante técnicas de predicción de tipo ARIMA.

Estos factores son utilizados, tanto para obtener una cifra mensualizada del crecimiento del PIB real, mediante procedimientos de aumento de frecuencia de series temporales (tipo Chow-Lin) como para proyectar la información específica de cada indicador (análisis factorial dinámico).

Paro Registrado



Tipo de interés interbancario a 3 m.



Para solicitar informe completo contactar [Aquí](#)

Para ver más novedades pincha [Aquí](#)

Próximos datos relevantes	Ámbito Nacional
07 Junio	Índice de Producción Industrial. Abril 2022
09 Junio	Índice de Coste Laboral Armonizado. Trimestre 1/2022
23 Junio	Coyuntura Turística Hotelera. Mayo 2022
24 Junio	Contabilidad Nacional Trimestral de España. Trimestre 1/2022
29 Junio	Índice de Precios de Consumo Avance. Junio 2022

La programación de las publicaciones del Informe de Alta Frecuencia (España) para este año se recoge en la tabla de la derecha.

Fecha de cierre: 02 de Jun. de 2022

Fecha publicación en 2022	
11 Enero	11 Julio
7 Febrero	12 Septiembre
7 Marzo	10 Octubre
5 Abril	7 Noviembre
9 Mayo	5 Diciembre
6 Junio	

CEPREDE, Centro de Predicción Económica, es hoy un Centro permanente de investigación económica, una realidad creada y compartida por todos, por Patronos, Fundadores, Asociados y el grupo de profesores e investigadores universitarios.

Una experiencia de predicción económica y empresarial con conexión internacional, tres décadas de trabajo en equipo y más de 60 juntas semestrales. Esta realidad cuenta con un modelo macro econométrico Wharton-UAM, que analiza de manera continuada unas 1.000 variables macroeconómicas y 500 ecuaciones, se apoya en 200 indicadores de coyuntura, informes de predicción y, un modelo Sectorial CEPREDE que también cuenta con el apoyo de un centenar de directivos (panel de expertos).

Asociación Centro de Predicción Económica, CEPREDE

Attn. T. +34 91 497 86 70

TE SUGERIMOS VISITAR LOS NUEVOS SERVICIOS DE



Business Intelligence Forecasting

www.ceprede.es/ceprede_bi/business_intelligence.asp