

# Modelo Alta Frecuencia España

## Estimaciones mensuales del crecimiento económico



### RESUMEN

## El PIB frena su crecimiento en el primer trimestre

La economía española desaceleró su crecimiento trimestral casi dos puntos entre enero y marzo, hasta situarlo en el 0,3%, frente al 2,2% del trimestre anterior. En esta caída ha influenciado principalmente el descenso del consumo de los hogares, que se contrajo un 3,7% en el primer trimestre, frente al crecimiento del 1,5% que registró en el último cuarto de 2021. En cambio, el crecimiento interanual del PIB se aceleró casi un punto en el primer trimestre, desde el 5,5% del último trimestre de 2021 al 6,4%, como consecuencia de una mayor aportación del sector exterior. En concreto, la deman-

da externa aportó 3,1 puntos al PIB interanual del primer trimestre, cifra 1,3 puntos superior a la del trimestre anterior, mientras que la demanda nacional contribuyó con 3,3 puntos, cinco décimas menos. En este contexto, y pese a que las estimaciones que manejábamos para el primer trimestre son prácticamente similares al dato publicado, la incorporación de los nuevos datos mensuales del mes de abril han vuelto a provocar una revisión en las estimaciones tanto de 2022 como, sobre todo, de 2023. Así, para el presente año se han rebajado las

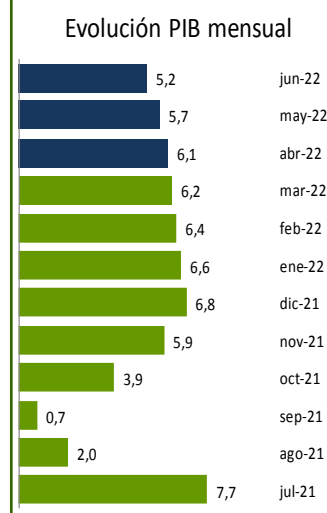
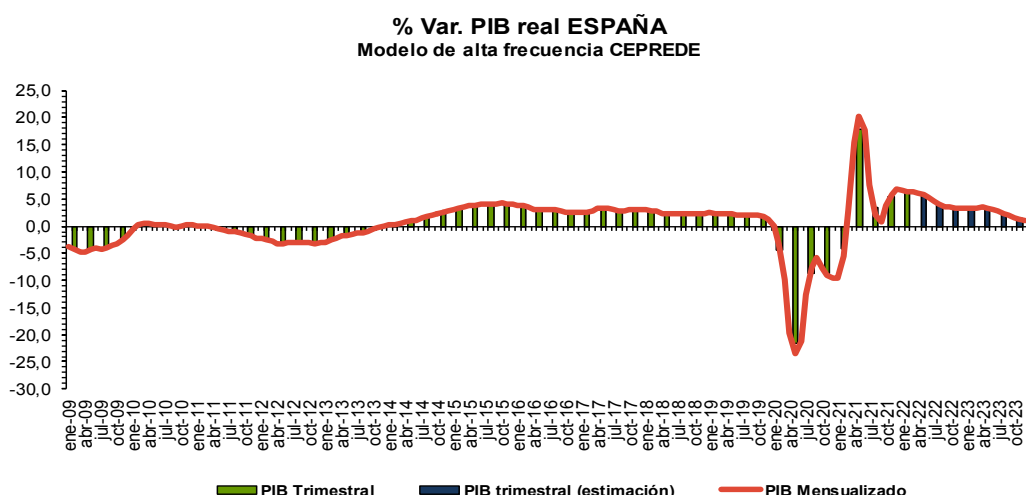
*“El Gobierno recorta en casi tres puntos el crecimiento del PIB en 2022 y lo sitúa en el 4,3%”*

expectativas en otra décima adicional, hasta el 4,9%, sumando casi un punto de reducción desde el inicio del conflicto en Ucrania. Mientras que para 2023 el crecimiento esperado se ha reducido hasta el 2,6%, lo que supone una revisión de ocho décimas a la baja sobre la anterior estimación y 1,1 puntos menos que el crecimiento esperado antes del estallido de la guerra.

MAYO 2022

### Contenido:

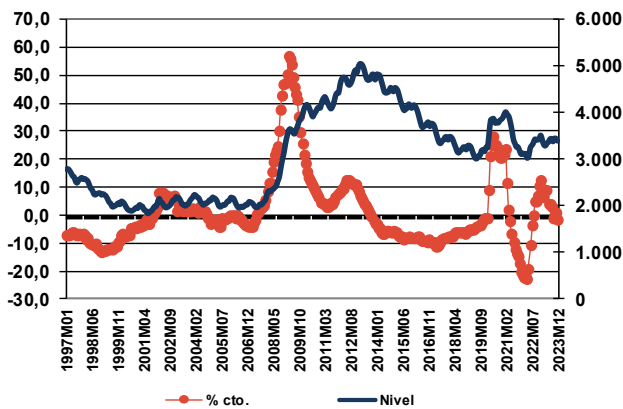
% Var. PIB real España	1
Estimaciones trimestrales	2
Tasas interanuales	2
Selección de indicadores	3
Próximos datos relevantes	8



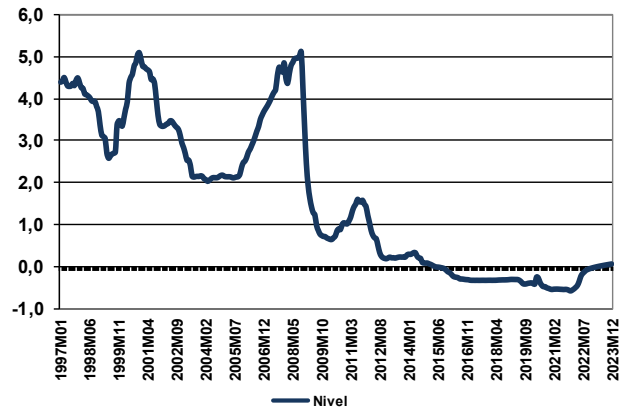
El modelo de alta frecuencia recoge la dinámica registrada en un conjunto amplio de indicadores de coyuntura, cuyo detalle de evolución se presenta en la tabla y gráficos que presentamos a continuación, de los que se extrae la información común más relevante recogida en una serie de factores o componentes principales cuya evolución es proyectada a futuro mediante técnicas de predicción de tipo ARIMA.

Estos factores son utilizados, tanto para obtener una cifra mensualizada del crecimiento del PIB real, mediante procedimientos de aumento de frecuencia de series temporales (tipo Chow-Lin) como para proyectar la información específica de cada indicador (análisis factorial dinámico).

**Paro Registrado**



**Tipo de interés interbancario a 3 m.**



Para solicitar informe completo contactar [Aquí](#)

Para ver más novedades pincha [Aquí](#)

Próximos datos relevantes	Ámbito Nacional
13 Mayo	Índice de Precios de Consumo. Abril 2022
20 Mayo	Índice de Cifras de Negocios en la Industria. Marzo 2022
24 Mayo	Coyuntura Turística Hotelera. Abril 2022
25 Mayo	Índice de Precios Industriales. Abril 2022
27 Mayo	Índices de Comercio al por menor. Abril 2022

La programación de las publicaciones del Informe de Alta Frecuencia (España) para este año se recoge en la tabla de la derecha.

Fecha de cierre: 04 de May. de 2022

Fecha publicación en 2022	
11 Enero	11 Julio
7 Febrero	12 Septiembre
7 Marzo	10 Octubre
5 Abril	7 Noviembre
9 Mayo	5 Diciembre
6 Junio	

CEPREDE, Centro de Predicción Económica, es hoy un Centro permanente de investigación económica, una realidad creada y compartida por todos, por Patronos, Fundadores, Asociados y el grupo de profesores e investigadores universitarios.

Una experiencia de predicción económica y empresarial con conexión internacional, tres décadas de trabajo en equipo y más de 60 juntas semestrales. Esta realidad cuenta con un modelo macro econométrico Wharton-UAM, que analiza de manera continuada unas 1.000 variables macroeconómicas y 500 ecuaciones, se apoya en 200 indicadores de coyuntura, informes de predicción y, un modelo Sectorial CEPREDE que también cuenta con el apoyo de un centenar de directivos (panel de expertos).

**Asociación Centro de Predicción Económica, CEPREDE**

Attn. T. +34 91 497 86 70

TE SUGERIMOS VISITAR LOS NUEVOS SERVICIOS DE



Business Intelligence Forecasting

[www.ceprede.es/ceprede\\_bi/business\\_intelligence.asp](http://www.ceprede.es/ceprede_bi/business_intelligence.asp)