

Modelo Alta Frecuencia España

Estimaciones mensuales del crecimiento económico



RESUMEN

2021 cerrará con un avance cercano al 5%

Si en septiembre el INE aplicaba una revisión a la baja sin precedentes, de 1,7 puntos porcentuales, a los datos del segundo trimestre (que pasaron de un crecimiento del 2,8% al 1,1%, ahora revisado al 1,2%) y proyectaba un avance del PIB del 2% en el tercero, el mismo organismo recalculó a finales de diciembre hasta un 2,6% el crecimiento entre julio y septiembre, seis décimas más de lo estimado inicialmente. Esta revisión deja el crecimiento interanual de la economía en un 3,4%. Estas cifras, junto con la actualización de los indicadores de diciembre, indi-

can que, si el PIB sube en torno a un 2% (intertrimestral) en el cuarto trimestre del año, un avance incluso conservador teniendo en cuenta el comportamiento de los hogares y del sector exterior en estos últimos meses (sumando el hecho de que la variante ómicron impactará principalmente en 2022), el crecimiento anual superará el 5%. De cara al año que comenzamos, se espera que el crecimiento del primer trimestre sea prácticamente plano, debido, en parte, a la falta de iner-

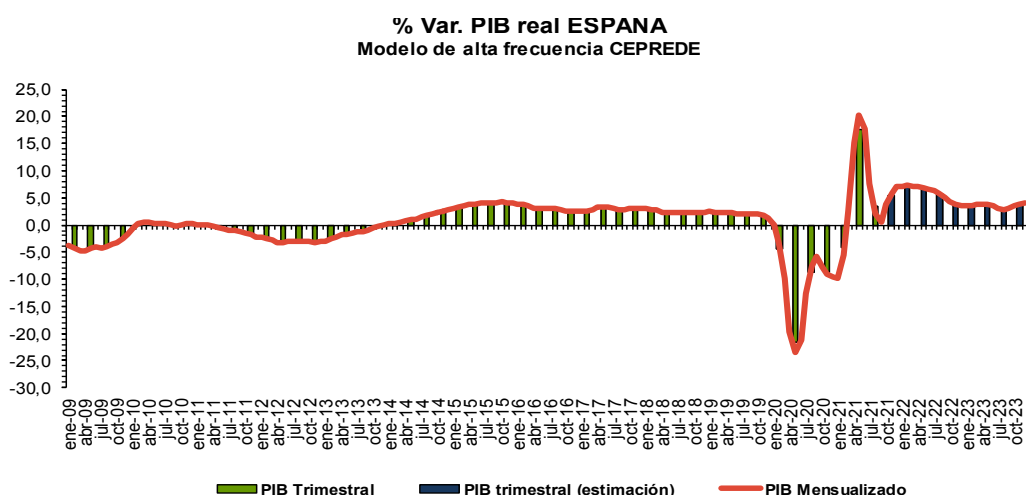
“Las nuevas restricciones y la inflación dejarán prácticamente plano el PIB del primer trimestre”

cia de este último trimestre de 2021, y al elevado incremento de la inflación, siendo en la segunda mitad del año donde se centrará el grueso del crecimiento. Así, durante el conjunto del año se espera un avance próximo al 6%, mientras que las primeras estimaciones para 2023 moderarán este avance hasta el 3,5%.

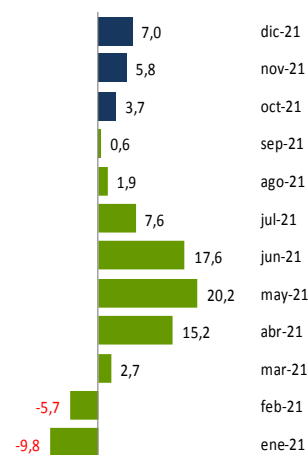
ENERO 2022

Contenido:

% Var. PIB real España	1
Estimaciones trimestrales	2
Tasas interanuales	2
Selección de indicadores	3
Próximos datos relevantes	8



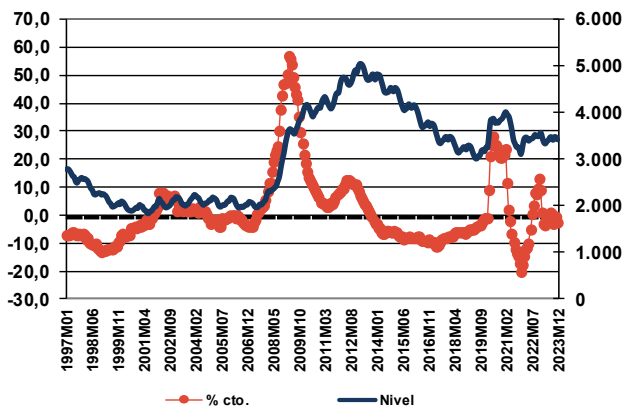
Evolución PIB mensual



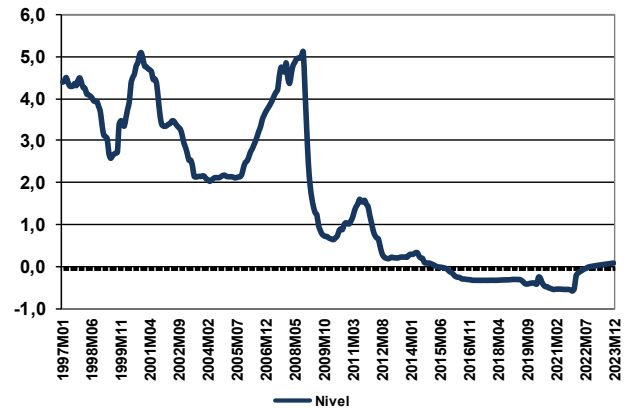
El modelo de alta frecuencia recoge la dinámica registrada en un conjunto amplio de indicadores de coyuntura, cuyo detalle de evolución se presenta en la tabla y gráficos que presentamos a continuación, de los que se extrae la información común más relevante recogida en una serie de factores o componentes principales cuya evolución es proyectada a futuro mediante técnicas de predicción de tipo ARIMA.

Estos factores son utilizados, tanto para obtener una cifra mensualizada del crecimiento del PIB real, mediante procedimientos de aumento de frecuencia de series temporales (tipo Chow-Lin) como para proyectar la información específica de cada indicador (análisis factorial dinámico).

Paro Registrado



Tipo de interés interbancario a 3 m.



Para solicitar informe completo contactar [Aquí](#)

Para ver más novedades pincha [Aquí](#)

Próximos datos relevantes	Ámbito Nacional
14 Enero	Índice de Precios de Consumo. Diciembre 2021
25 Enero	Coyuntura Turística Hotelera. Diciembre 2021
27 Enero	Encuesta de Población Activa. Trimestre 4/2021
28 Enero	Contabilidad Nacional Trimestral (Avance). Trimestre 4 2021
31 Enero	Índice de Precios de Consumo Avance. Enero 2022

La programación de las publicaciones del Informe de Alta Frecuencia (España) para este año se recoge en la tabla de la derecha.

Fecha de cierre: 10 de Ene. de 2022

Fecha publicación en 2022	
11 Enero	11 Julio
7 Febrero	12 Septiembre
7 Marzo	10 Octubre
4 Abril	7 Noviembre
6 Mayo	5 Diciembre
6 Junio	

CEPREDE, Centro de Predicción Económica, es hoy un Centro permanente de investigación económica, una realidad creada y compartida por todos, por Patronos, Fundadores, Asociados y el grupo de profesores e investigadores universitarios.

Una experiencia de predicción económica y empresarial con conexión internacional, tres décadas de trabajo en equipo y más de 60 juntas semestrales. Esta realidad cuenta con un modelo macro econométrico Wharton-UAM, que analiza de manera continuada unas 1.000 variables macroeconómicas y 500 ecuaciones, se apoya en 200 indicadores de coyuntura, informes de predicción y, un modelo Sectorial CEPREDE que también cuenta con el apoyo de un centenar de directivos (panel de expertos).

Asociación Centro de Predicción Económica, CEPREDE

Attn. T. +34 91 497 86 70

TE SUGERIMOS VISITAR LOS NUEVOS SERVICIOS DE



Business Intelligence Forecasting

www.ceprede.es/ceprede_bi/business_intelligence.asp