

Modelo Alta Frecuencia España

Estimaciones mensuales del crecimiento económico



RESUMEN

El crecimiento se modera y la recuperación se retrasa a 2022

El Producto Interior Bruto avanzó un 2% en el tercer trimestre de este año frente al trimestre anterior, lo que supone el mayor ritmo de avance desde que España saliese del Gran Confinamiento un año antes; mientras que el avance interanual de la economía ha sido del 2,7% (una cifra moderada respecto a las previsiones), frente al 17,5% del segundo trimestre, debido al menor empuje de la demanda nacional. En concreto, su contribución al PIB fue de 1,5 puntos, casi 16 puntos menos que en el trimestre anterior. La demanda externa, por su parte, aportó 1,2

puntos al crecimiento interanual del PIB, un punto más que en el trimestre anterior.

Estos datos, unidos a la revisión a la baja del segundo trimestre del mes pasado, y la actualización de los indicadores de octubre ha provocado que, aunque las estimaciones para el cuarto trimestre se mantengan optimistas (se comparan con datos en los que las medidas de confinamiento se recrudecieron), las previsiones de crecimiento para el presente año hayan sido revisadas en medio punto a la baja,

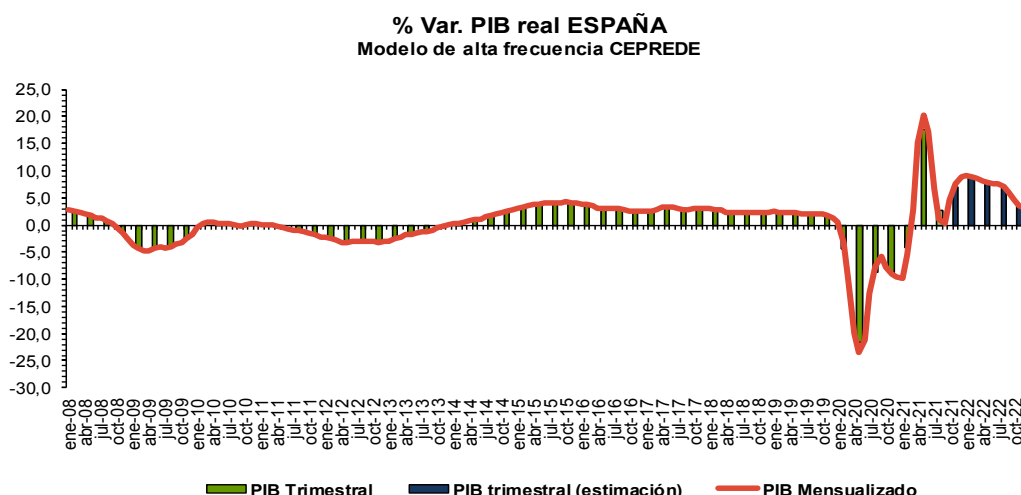
“El cuarto trimestre va a estar marcado por los cuellos de botella en la oferta, el alza de los precios energéticos y su efecto en la inflación”

hasta el 5,2%. Del mismo modo, las estimaciones para 2022 se han revisado casi en la misma cuantía, pero al alza, considerando que la recuperación, aunque haya podido perder algo de vigor, básicamente lo que hace es retrasarse, cobrando mayor potencia en 2022.

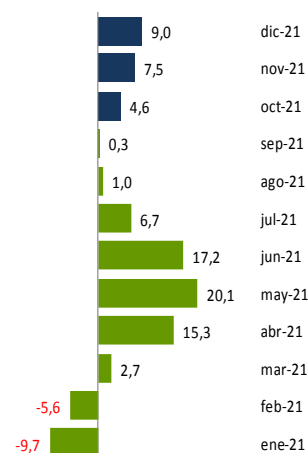
NOVIEMBRE 2021

Contenido:

% Var. PIB real España	1
Estimaciones trimestrales	2
Tasas interanuales	2
Selección de indicadores	3
Próximos datos relevantes	8



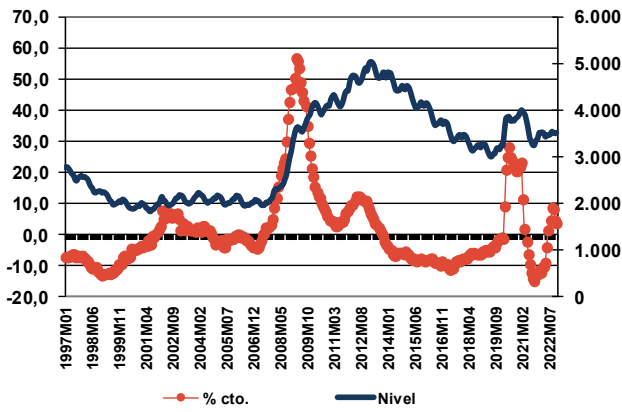
Evolución PIB mensual



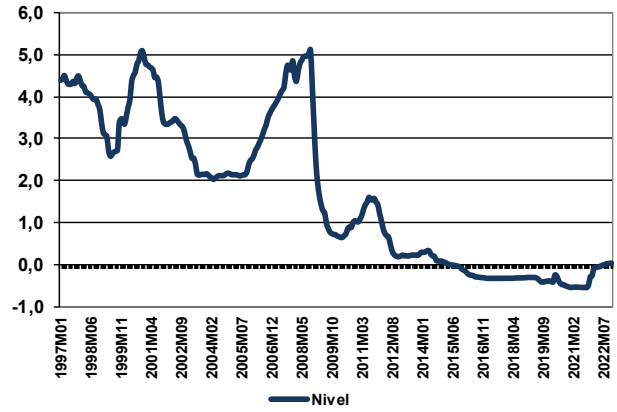
El modelo de alta frecuencia recoge la dinámica registrada en un conjunto amplio de indicadores de coyuntura, cuyo detalle de evolución se presenta en la tabla y gráficos que presentamos a continuación, de los que se extrae la información común más relevante recogida en una serie de factores o componentes principales cuya evolución es proyectada a futuro mediante técnicas de predicción de tipo ARIMA.

Estos factores son utilizados, tanto para obtener una cifra mensualizada del crecimiento del PIB real, mediante procedimientos de aumento de frecuencia de series temporales (tipo Chow-Lin) como para proyectar la información específica de cada indicador (análisis factorial dinámico).

Paro Registrado



Tipo de interés interbancario a 3 m.



Para solicitar informe completo contactar [Aquí](#)

Para ver más novedades pincha [Aquí](#)

Próximos datos relevantes	Ámbito Nacional
12 Noviembre	Índice de Precios de Consumo. Octubre 2021
15 Noviembre	Estadística de Transmisiones de Derechos de la Propiedad. Septiembre 2021
22 Noviembre	Indicadores de actividad del sector servicios. Septiembre 2021
22 Noviembre	Índice de Cifras de Negocios en la Industria. Septiembre 2021
24 Noviembre	Coyuntura Turística Hotelera (EOH/IPH/IRSH). Octubre 2021

La programación de las publicaciones del Informe de Alta Frecuencia (España) para este año se recoge en la tabla de la derecha.

Fecha de cierre: 03 de Nov. de 2021

Fecha publicación en 2021	
11 Enero	5 Julio
8 Febrero	6 Septiembre
8 Marzo	8 Octubre
12 Abril	8 Noviembre
10 Mayo	3 Diciembre
7 Junio	

CEPREDE, Centro de Predicción Económica, es hoy un Centro permanente de investigación económica, una realidad creada y compartida por todos, por Patronos, Fundadores, Asociados y el grupo de profesores e investigadores universitarios.

Una experiencia de predicción económica y empresarial con conexión internacional, tres décadas de trabajo en equipo y más de 60 juntas semestrales. Esta realidad cuenta con un modelo macro econométrico Wharton-UAM, que analiza de manera continuada unas 1.000 variables macroeconómicas y 500 ecuaciones, se apoya en 200 indicadores de coyuntura, informes de predicción y, un modelo Sectorial CEPREDE que también cuenta con el apoyo de un centenar de directivos (panel de expertos).

Asociación Centro de Predicción Económica, CEPREDE

Attn. T. +34 91 497 86 70

TE SUGERIMOS VISITAR LOS NUEVOS SERVICIOS DE



Business Intelligence Forecasting

www.ceprede.es/ceprede_bi/business_intelligence.asp