

Modelo Alta Frecuencia España

Estimaciones mensuales del crecimiento económico



RESUMEN

Rebaja del crecimiento para este año

El INE ha revisado el perfil trimestral de crecimiento del PIB desde 2019. Sobresale la revisión a la baja del segundo trimestre, de -1,7 puntos, hasta el 1,1% intertrimestral. Este crecimiento resulta de una demanda nacional que contribuye 2,1 puntos (3,5 puntos en el avance), parcialmente compensada por la contribución negativa de -1 punto de la demanda externa (-0,8 en la primera estimación). En términos interanuales, el crecimiento del PIB ascendió hasta el 17,5%, la primera tasa positiva desde el inicio de la pandemia. La revisión a la baja del creci-

miento del PIB en el segundo trimestre se explica esencialmente por la demanda nacional, en particular, por la revisión a la baja en 1,9 puntos del crecimiento del consumo de los hogares, que pasa de crecer un 6,6% a un 4,7%, y, en menor medida, de la inversión en bienes de equipo (de -1,7% a -4,3%), mientras que se revisa ligeramente al alza la inversión en construcción (de -2% a -1,5%). La aportación de la demanda externa también ha sido revisada a la baja, concretamente

“Habría que revisar mucho al alza el crecimiento en la segunda mitad del año para que se mantuviera una previsión anual por encima del 6%” FUNCAS

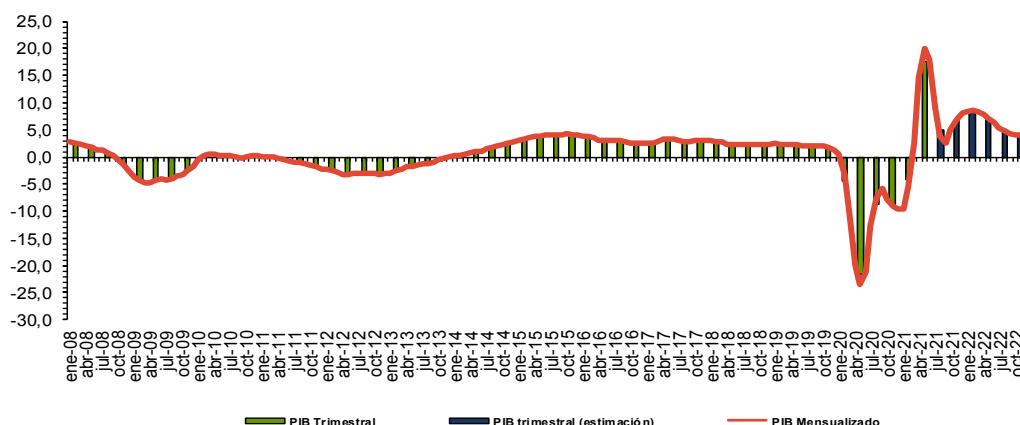
por la fuerte revisión al alza de las importaciones (+4,2% frente a +2,9% en la primera estimación). Esta revisión, junto con la actualización de los indicadores de septiembre, ha provocado una revisión de tres décimas en el crecimiento esperado para el presente año, rebajándolo hasta el +5,7%.

OCTUBRE 2021

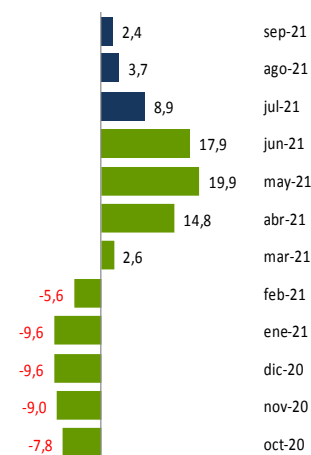
Contenido:

% Var. PIB real España	1
Estimaciones trimestrales	2
Tasas interanuales	2
Selección de indicadores	3
Próximos datos relevantes	8

% Var. PIB real ESPAÑA
Modelo de alta frecuencia CEPREDE



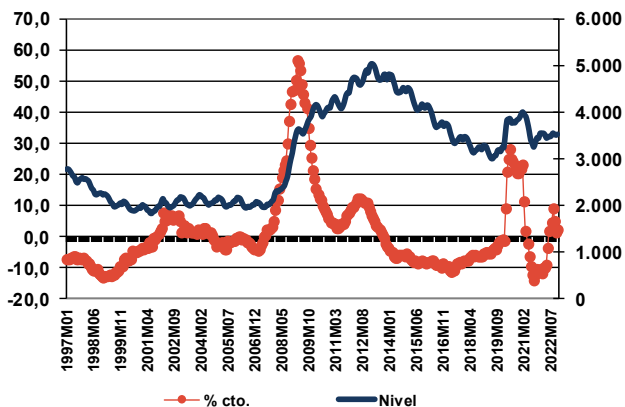
Evolución PIB mensual



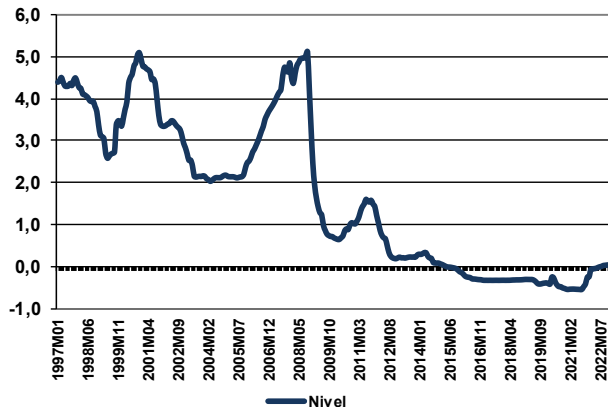
El modelo de alta frecuencia recoge la dinámica registrada en un conjunto amplio de indicadores de coyuntura, cuyo detalle de evolución se presenta en la tabla y gráficos que presentamos a continuación, de los que se extrae la información común más relevante recogida en una serie de factores o componentes principales cuya evolución es proyectada a futuro mediante técnicas de predicción de tipo ARIMA.

Estos factores son utilizados, tanto para obtener una cifra mensualizada del crecimiento del PIB real, mediante procedimientos de aumento de frecuencia de series temporales (tipo Chow-Lin) como para proyectar la información específica de cada indicador (análisis factorial dinámico).

Paro Registrado



Tipo de interés interbancario a 3 m.



Para solicitar informe completo contactar [Aquí](#)

Para ver más novedades pincha [Aquí](#)

Próximos datos relevantes	Ámbito Nacional
13 Octubre	Índice de Confianza Empresarial. Trimestre 4/2021
14 Octubre	Índice de Precios de Consumo. Septiembre 2021
21 Octubre	Indicadores de actividad del sector servicios. Agosto 2021
28 Octubre	Encuesta de Población Activa. Trimestre 3/2021
29 Octubre	Contabilidad Nacional Trimestral de España Avance. T3/2021

La programación de las publicaciones del Informe de Alta Frecuencia (España) para este año se recoge en la tabla de la derecha.

Fecha de cierre: 04 de Oct. de 2021

Fecha publicación en 2021	
11 Enero	5 Julio
8 Febrero	6 Septiembre
8 Marzo	8 Octubre
12 Abril	8 Noviembre
10 Mayo	3 Diciembre
7 Junio	

CEPREDE, Centro de Predicción Económica, es hoy un Centro permanente de investigación económica, una realidad creada y compartida por todos, por Patronos, Fundadores, Asociados y el grupo de profesores e investigadores universitarios.

Una experiencia de predicción económica y empresarial con conexión internacional, tres décadas de trabajo en equipo y más de 60 juntas semestrales. Esta realidad cuenta con un modelo macro econométrico Wharton-UAM, que analiza de manera continuada unas 1.000 variables macroeconómicas y 500 ecuaciones, se apoya en 200 indicadores de coyuntura, informes de predicción y, un modelo Sectorial CEPREDE que también cuenta con el apoyo de un centenar de directivos (panel de expertos).

Asociación Centro de Predicción Económica, CEPREDE

Attn. T. +34 91 497 86 70

TE SUGERIMOS VISITAR LOS NUEVOS SERVICIOS DE



Business Intelligence Forecasting

www.ceprede.es/ceprede_bi/business_intelligence.asp