

Modelo Alta Frecuencia España

Estimaciones mensuales del crecimiento económico



RESUMEN

Lo peor de la crisis parece que ha pasado ya

La economía española retrocedió un 0,4% en el primer trimestre del año por la caída del consumo y la inversión, según las cifras definitivas publicadas por el INE. El organismo revisó una décima, al alza, el dato estimado inicialmente, de una caída del 0,5% en el trimestre. En términos interanuales, la economía española se contrajo un 4,2% interanual, (-4,3% en los datos avanzados), frente a la caída del 8,9% experimentada en el trimestre anterior. A esta revisión al alza se suma otra equivalente relativa al cuarto trimestre de 2020, para el

que el INE pasa de estimar una caída del 0,01% a un crecimiento del 0,0138%. Una variación infinitesimal que, no obstante, permite a España esquivar una recesión, situación definida como dos trimestres de caída del PIB consecutivos.

En este contexto, y junto con la actualización de los indicadores correspondientes al mes de junio, las perspectivas indican que lo peor de la crisis ha pasado ya, y a medida que ha avanza la vacunación y se retoma la movilidad y la activi-

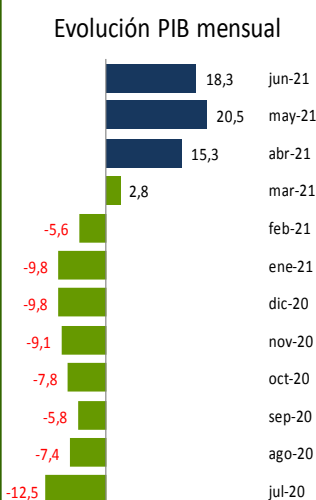
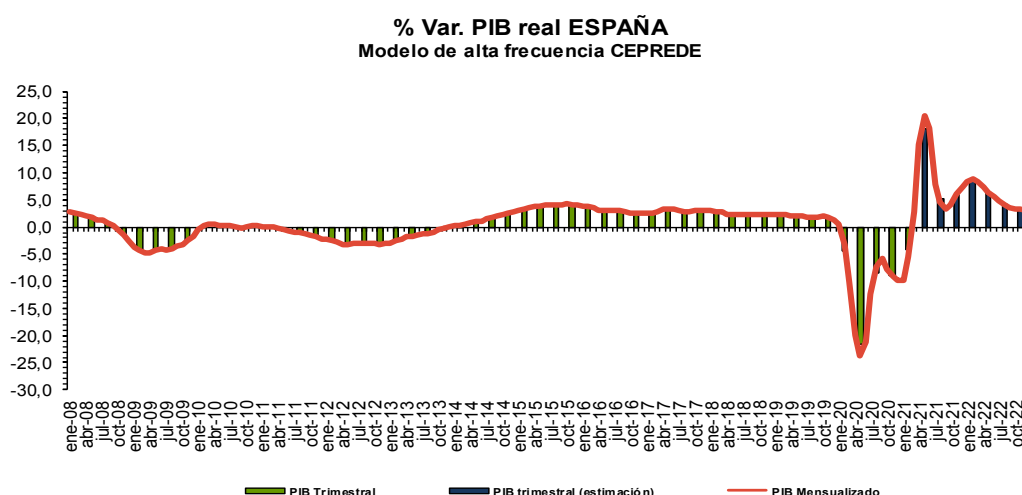
“España esquiva la recesión al revisar el INE los datos de los últimos trimestres”

dad, los datos preliminares sugieren un crecimiento mayor de lo esperado, por lo que las estimaciones se han revisado en dos décimas al alza para el presente año, hasta el 6,2%. De igual modo, para 2022 se ha revisado en una décima al alza, hasta el 5,6% fruto de una mejor evolución esperada en todos los trimestres del año.

JULIO 2021

Contenido:

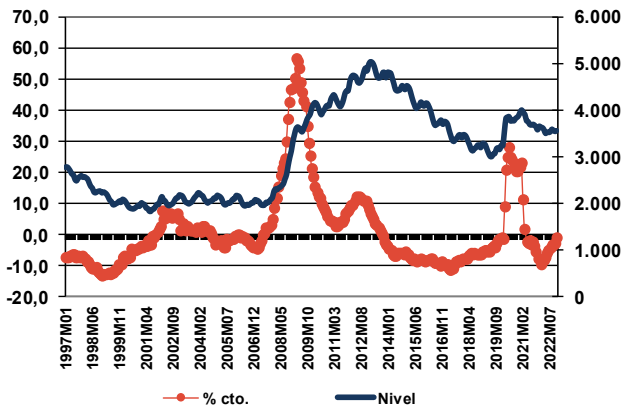
% Var. PIB real España	1
Estimaciones trimestrales	2
Tasas interanuales	2
Selección de indicadores	3
Próximos datos relevantes	8



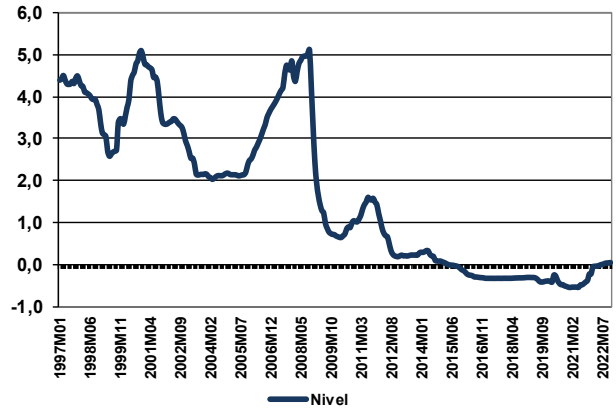
El modelo de alta frecuencia recoge la dinámica registrada en un conjunto amplio de indicadores de coyuntura, cuyo detalle de evolución se presenta en la tabla y gráficos que presentamos a continuación, de los que se extrae la información común más relevante recogida en una serie de factores o componentes principales cuya evolución es proyectada a futuro mediante técnicas de predicción de tipo ARIMA.

Estos factores son utilizados, tanto para obtener una cifra mensualizada del crecimiento del PIB real, mediante procedimientos de aumento de frecuencia de series temporales (tipo Chow-Lin) como para proyectar la información específica de cada indicador (análisis factorial dinámico).

Paro Registrado



Tipo de interés interbancario a 3 m.



Para solicitar informe completo contactar [Aquí](#)

Para ver más novedades pincha [Aquí](#)

Próximos datos relevantes	Ámbito Nacional
06 Julio	Índice de Producción Industrial Mayo 2021
09 Julio	Índice de Confianza Empresarial Trimestre 3/2021
23 Julio	Coyuntura Turística Hotelera (EOH/IPH/IRSH) Junio 2021
29 Julio	Encuesta de Población Activa Trimestre 2/2021
30 Julio	Contabilidad Nacional Trimestral de España Avance. T-2 2021

La programación de las publicaciones del Informe de Alta Frecuencia (España) para este año se recoge en la tabla de la derecha.

Fecha de cierre: 01 de Jul. de 2021

Fecha publicación en 2021	
11 Enero	5 Julio
8 Febrero	6 Septiembre
8 Marzo	8 Octubre
12 Abril	8 Noviembre
10 Mayo	3 Diciembre
7 Junio	

CEPREDE, Centro de Predicción Económica, es hoy un Centro permanente de investigación económica, una realidad creada y compartida por todos, por Patronos, Fundadores, Asociados y el grupo de profesores e investigadores universitarios.

Una experiencia de predicción económica y empresarial con conexión internacional, tres décadas de trabajo en equipo y más de 60 juntas semestrales. Esta realidad cuenta con un modelo macro econométrico Wharton-UAM, que analiza de manera continuada unas 1.000 variables macroeconómicas y 500 ecuaciones, se apoya en 200 indicadores de coyuntura, informes de predicción y, un modelo Sectorial CEPREDE que también cuenta con el apoyo de un centenar de directivos (panel de expertos).

Asociación Centro de Predicción Económica, CEPREDE

Attn. T. +34 91 497 86 70

TE SUGERIMOS VISITAR LOS NUEVOS SERVICIOS DE



Business Intelligence Forecasting

www.ceprede.es/ceprede_bi/business_intelligence.asp