

# Modelo Alta Frecuencia España

## Estimaciones mensuales del crecimiento económico



### RESUMEN

#### ¿El inicio de la recuperación?

Pese a que el actual ritmo de vacunación abre las puertas para la campaña turística y la reactivación económica, las estimaciones continúan revisándose a la baja. Mes a mes, las restricciones van desapareciendo, pero a un ritmo menor al que los principales centros de predicción habían pronosticado, lo que provoca que, mes a mes, las estimaciones vayan corrigiendo el exceso de entusiasmo de los meses precedentes.

Aun así, para el presente año, se espera que la menor incertidumbre provoque una caída del “ahorro por precaución” que incentivará el con-

sumo privado, mientras que la inversión se recuperará de forma significativa durante el segundo semestre del año a medida que mejoran las expectativas y los fondos europeos proporcionen un apoyo adicional. Todo ello llevará a la economía española a avanzar en torno a un 6%. Sin embargo, no debemos perder de vista los dos principales desequilibrios a los que se enfrenta nuestra economía y que apenas se verán corregidos durante el presente año. Nos referimos

*“La elevada deuda pública o la alta tasa de paro pueden frenar a medio plazo la recuperación económica”*

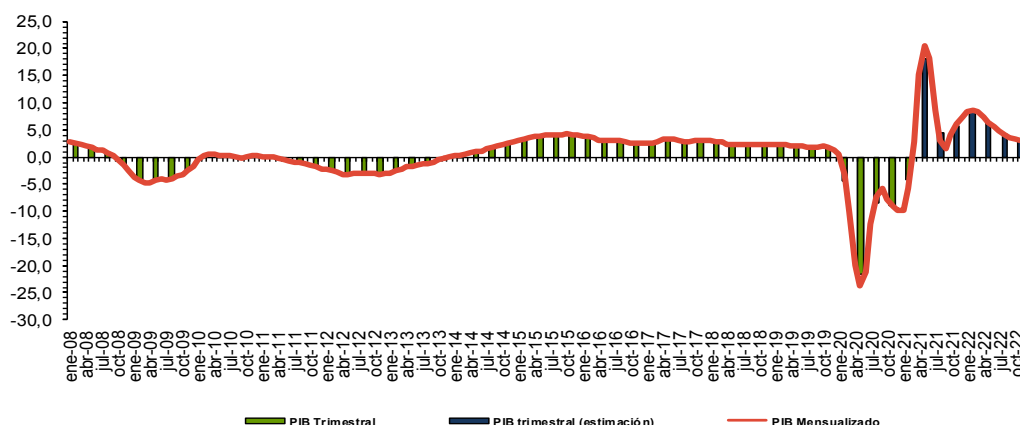
al elevado nivel de deuda pública (el pasado ejercicio se situó en el 120% del PIB, y para 2021 se espera únicamente una mejora de tres décimas, hasta el 119,7%) y el empleo (la recuperación del empleo va a ser muy lenta, dejando la tasa de paro en el 15,4% en 2021 (frente al 15,5% que alcanzó en 2020).

#### JUNIO 2021

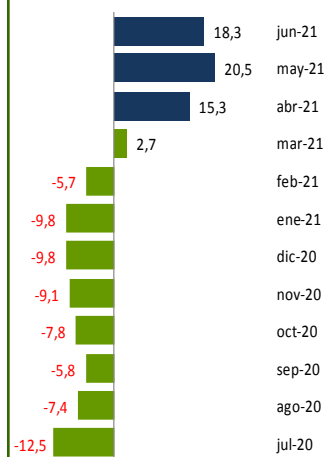
#### Contenido:

% Var. PIB real España	1
Estimaciones trimestrales	2
Tasas interanuales	2
Selección de indicadores	3
Próximos datos relevantes	8

**% Var. PIB real ESPAÑA**  
Modelo de alta frecuencia CEPREDE



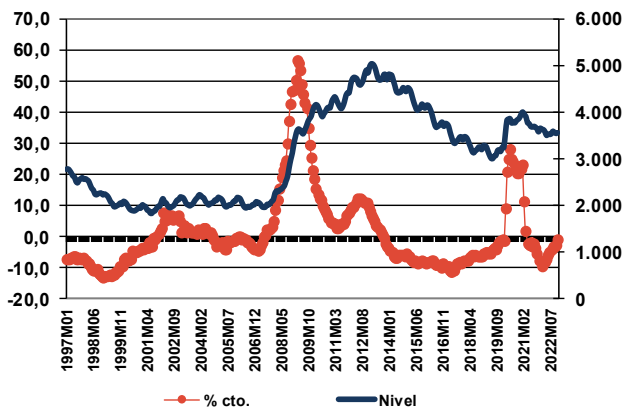
#### Evolución PIB mensual



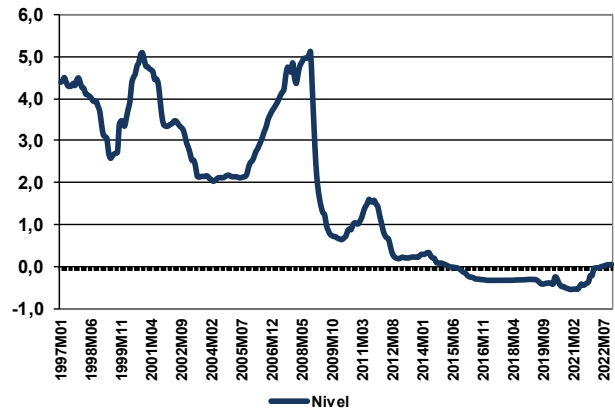
El modelo de alta frecuencia recoge la dinámica registrada en un conjunto amplio de indicadores de coyuntura, cuyo detalle de evolución se presenta en la tabla y gráficos que presentamos a continuación, de los que se extrae la información común más relevante recogida en una serie de factores o componentes principales cuya evolución es proyectada a futuro mediante técnicas de predicción de tipo ARIMA.

Estos factores son utilizados, tanto para obtener una cifra mensualizada del crecimiento del PIB real, mediante procedimientos de aumento de frecuencia de series temporales (tipo Chow-Lin) como para proyectar la información específica de cada indicador (análisis factorial dinámico).

Paro Registrado



Tipo de interés interbancario a 3 m.



Para solicitar informe completo contactar [Aquí](#)

Para ver más novedades pincha [Aquí](#)

Próximos datos relevantes	Ámbito Nacional
07 Junio	Índice de Producción Industrial Abril 2021
11 Junio	Índice de Precios de Consumo Mayo 2021
17 Junio	Encuesta Trimestral de Coste Laboral Trimestre 1/2021
24 Junio	Contabilidad Nacional Trimestral de España Trimestre 1/2021
28 Junio	Encuesta de turismo de residentes Trimestre 1/2021

La programación de las publicaciones del Informe de Alta Frecuencia (España) para este año se recoge en la tabla de la derecha.

Fecha de cierre: 02 de Jun. de 2021

Fecha publicación en 2021	
11 Enero	5 Julio
8 Febrero	6 Septiembre
8 Marzo	8 Octubre
12 Abril	8 Noviembre
10 Mayo	3 Diciembre
7 Junio	

CEPREDE, Centro de Predicción Económica, es hoy un Centro permanente de investigación económica, una realidad creada y compartida por todos, por Patronos, Fundadores, Asociados y el grupo de profesores e investigadores universitarios.

Una experiencia de predicción económica y empresarial con conexión internacional, tres décadas de trabajo en equipo y más de 60 juntas semestrales. Esta realidad cuenta con un modelo macro econométrico Wharton-UAM, que analiza de manera continuada unas 1.000 variables macroeconómicas y 500 ecuaciones, se apoya en 200 indicadores de coyuntura, informes de predicción y, un modelo Sectorial CEPREDE que también cuenta con el apoyo de un centenar de directivos (panel de expertos).

**Asociación Centro de Predicción Económica, CEPREDE**

Attn. T. +34 91 497 86 70

TE SUGERIMOS VISITAR LOS NUEVOS SERVICIOS DE



Business  
Intelligence  
Forecasting

[www.ceprede.es/ceprede\\_bi/business\\_intelligence.asp](http://www.ceprede.es/ceprede_bi/business_intelligence.asp)