

Modelo Alta Frecuencia España

Estimaciones mensuales del crecimiento económico



RESUMEN

La economía española volverá a caer en el primer trimestre

Más allá de las cifras que presentan los indicadores (cuyas tasas van a recoger valores prácticamente inútiles en los próximos meses), debemos centrar nuestra atención en las expectativas a corto plazo que manejan las encuestas y a las señales de recuperación o incertidumbre que nos muestren los indicadores de corto plazo. Así, y una vez descontado que el primer trimestre del año se va a mantener en negativo como consecuencia de la lentitud en el despliegue de las vacunas y los nuevos rebrotes, que han obli-

gado a adoptar nuevas restricciones de movilidad o incluso por “filomena”; esperamos un fuerte repunte durante el segundo trimestre, influenciado, además de por el propio efecto estadístico (se compara con un dato muy malo del año precedente), por un mayor avance en la campaña de vacunación y una relajación progresiva de las medidas de confinamiento, al tiempo que el Estado de Alarma Nacional llegue a su fin a mediados de mayo. De cara al segundo semestre del año, se espera ya el impacto positivo de las

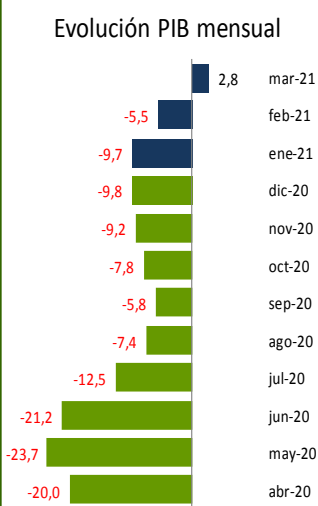
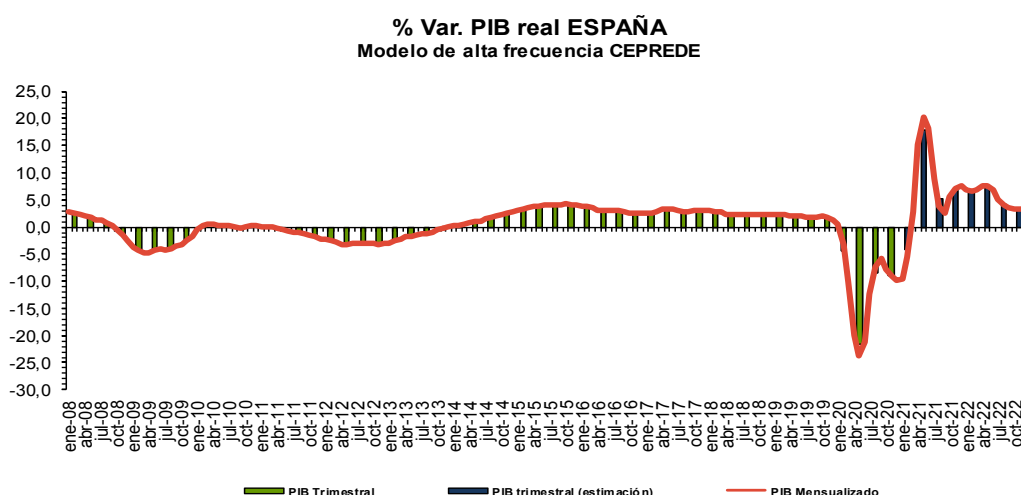
“Durante la segunda mitad del año se espera una recuperación significativa y sostenida”

ayudas europeas, lo que unido a la recuperación de la actividad por el fin de las restricciones mantendrá un crecimiento medio próximo al 6%. En este contexto, para el conjunto del año se ha revisado a la baja la estimación de crecimiento en más de un punto, esperándose ahora un avance del 6,4% en 2021.

ABRIL 2021

Contenido:

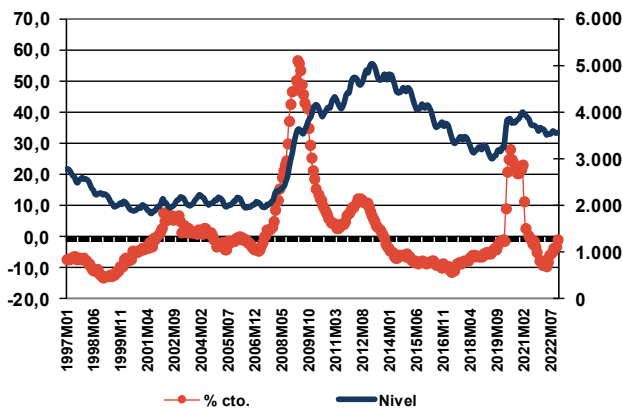
% Var. PIB real España	1
Estimaciones trimestrales	2
Tasas interanuales	2
Selección de indicadores	3
Próximos datos relevantes	8



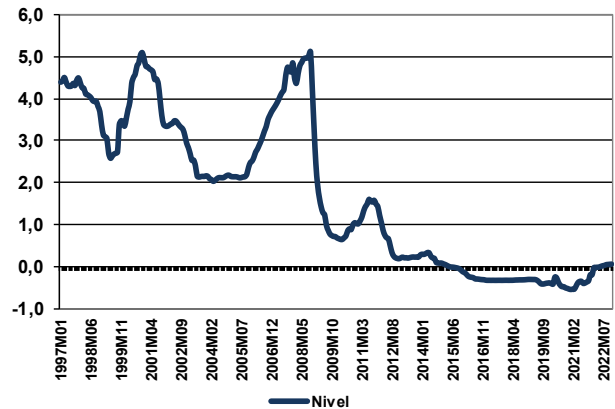
El modelo de alta frecuencia recoge la dinámica registrada en un conjunto amplio de indicadores de coyuntura, cuyo detalle de evolución se presenta en la tabla y gráficos que presentamos a continuación, de los que se extrae la información común más relevante recogida en una serie de factores o componentes principales cuya evolución es proyectada a futuro mediante técnicas de predicción de tipo ARIMA.

Estos factores son utilizados, tanto para obtener una cifra mensualizada del crecimiento del PIB real, mediante procedimientos de aumento de frecuencia de series temporales (tipo Chow-Lin) como para proyectar la información específica de cada indicador (análisis factorial dinámico).

Paro Registrado



Tipo de interés interbancario a 3 m.



Para solicitar informe completo contactar [Aquí](#)

Para ver más novedades pincha [Aquí](#)

Próximos datos relevantes	Ámbito Nacional
14 Abril	Índice de Precios de Consumo Marzo 2021
16 Abril	Índice de Confianza Empresarial Trimestre 2/2021
22 Abril	Índice de Cifras de Negocios en la Industria Febrero 2021
29 Abril	Encuesta de Población Activa Trimestre 1/2021
30 Abril	Contabilidad Nacional Trimestral Avance. Trimestre 1 2021

La programación de las publicaciones del Informe de Alta Frecuencia (España) para este año se recoge en la tabla de la derecha.

Fecha de cierre: 08 de Abr. de 2021

Fecha publicación en 2021	
11 Enero	5 Julio
8 Febrero	6 Septiembre
8 Marzo	8 Octubre
12 Abril	8 Noviembre
10 Mayo	3 Diciembre
7 Junio	

CEPREDE, Centro de Predicción Económica, es hoy un Centro permanente de investigación económica, una realidad creada y compartida por todos, por Patronos, Fundadores, Asociados y el grupo de profesores e investigadores universitarios.

Una experiencia de predicción económica y empresarial con conexión internacional, tres décadas de trabajo en equipo y más de 60 juntas semestrales. Esta realidad cuenta con un modelo macro econométrico Wharton-UAM, que analiza de manera continuada unas 1.000 variables macroeconómicas y 500 ecuaciones, se apoya en 200 indicadores de coyuntura, informes de predicción y, un modelo Sectorial CEPREDE que también cuenta con el apoyo de un centenar de directivos (panel de expertos).

Asociación Centro de Predicción Económica, CEPREDE

Attn. T. +34 91 497 86 70

TE SUGERIMOS VISITAR LOS NUEVOS SERVICIOS DE



Business
Intelligence
Forecasting

www.ceprede.es/ceprede_bi/business_intelligence.asp