

# Modelo Alta Frecuencia España

## Estimaciones mensuales del crecimiento económico



### RESUMEN

## Un primer trimestre marcado por las restricciones

El Producto Interior Bruto (destacando la matriculación de vehículos, que se ha visto especialmente influenciada por la entrada en vigor de nuevos impuestos al inicio del año); o los indicadores de empleo, que pese a estar “maquillados” por los ERTES reflejan cifras poco alentadoras. En este contexto, las estimaciones para el presente año se han visto fuertemente reducidas a la baja (hasta el 7,7%), recortándose el avance esperado en más de un punto sobre la estimación precedente. Mientras que las predicciones para 2022 ha mejorado en más de un punto (hasta

La actualización de los indicadores del modelo, correspondientes en su mayoría al mes de enero y febrero no es nada halagüeñas. La adopción de las restricciones para el control de la tercera ola de la pandemia tras las fiestas navideñas ha provocado que la esperada recuperación económica aún no se haya producido, e incluso, en la mayoría de los indicadores, éstos, hayan empeorado. Así, desde los indicadores de consumo, en los que todas las cifras reflejan un deterioro en los meses iniciales del año

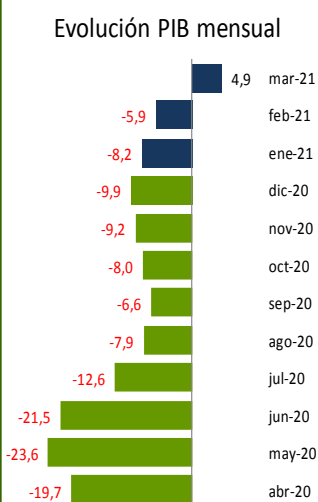
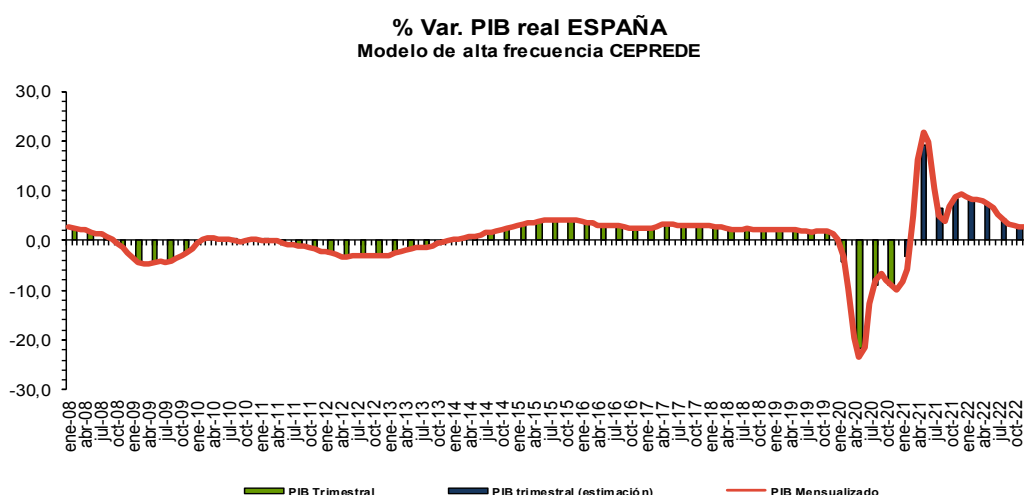
“Las duras restricciones autonómicas auguran una nueva caída en el primer trimestre de 2021”

el 5,7%). Para marzo se espera la retirada progresiva de la gran parte de las restricciones, lo que unido a que los datos ya se comparan con datos de pandemia (el estado de alarma se decretó el 14 de marzo de 2020), hace prever que el indicador de crecimiento regrese ya a valores positivos.

### MARZO 2021

#### Contenido:

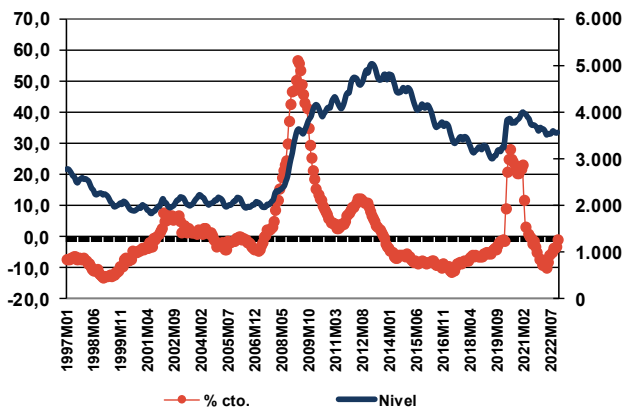
% Var. PIB real España	1
Estimaciones trimestrales	2
Tasas interanuales	2
Selección de indicadores	3
Próximos datos relevantes	8



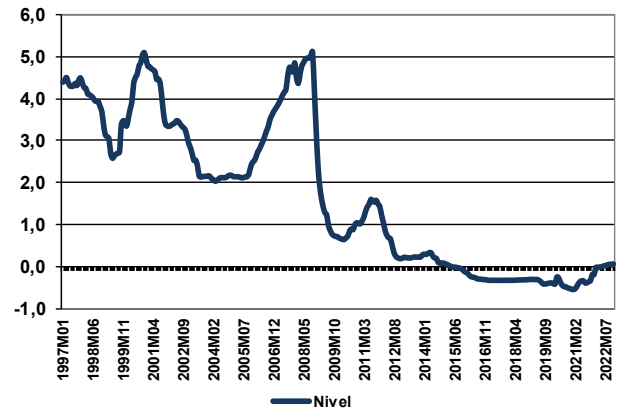
El modelo de alta frecuencia recoge la dinámica registrada en un conjunto amplio de indicadores de coyuntura, cuyo detalle de evolución se presenta en la tabla y gráficos que presentamos a continuación, de los que se extrae la información común más relevante recogida en una serie de factores o componentes principales cuya evolución es proyectada a futuro mediante técnicas de predicción de tipo ARIMA.

Estos factores son utilizados, tanto para obtener una cifra mensualizada del crecimiento del PIB real, mediante procedimientos de aumento de frecuencia de series temporales (tipo Chow-Lin) como para proyectar la información específica de cada indicador (análisis factorial dinámico).

**Paro Registrado**



**Tipo de interés interbancario a 3 m.**



Para solicitar informe completo contactar [Aquí](#)

Para ver más novedades pincha [Aquí](#)

Próximos datos relevantes	Ámbito Nacional
12 Marzo	Índice de Precios de Consumo Febrero 2021
17 Marzo	Encuesta Trimestral de Coste Laboral Trimestre 4/2020
23 Marzo	Coyuntura Turística Hotelera (EOH/IPH/IRSH) Febrero
26 Marzo	Contabilidad Nacional Trimestral de España Trimestre
26 Marzo	Índice de Cifras de Negocios en la Industria Enero 2021

La programación de las publicaciones del Informe de Alta Frecuencia (España) para este año se recoge en la tabla de la derecha.

Fecha de cierre: 03 de Mar. de 2021

Fecha publicación en 2021	
11 Enero	5 Julio
8 Febrero	6 Septiembre
8 Marzo	8 Octubre
12 Abril	8 Noviembre
10 Mayo	3 Diciembre
7 Junio	

CEPREDE, Centro de Predicción Económica, es hoy un Centro permanente de investigación económica, una realidad creada y compartida por todos, por Patronos, Fundadores, Asociados y el grupo de profesores e investigadores universitarios.

Una experiencia de predicción económica y empresarial con conexión internacional, tres décadas de trabajo en equipo y más de 60 juntas semestrales. Esta realidad cuenta con un modelo macro econométrico Wharton-UAM, que analiza de manera continuada unas 1.000 variables macroeconómicas y 500 ecuaciones, se apoya en 200 indicadores de coyuntura, informes de predicción y, un modelo Sectorial CEPREDE que también cuenta con el apoyo de un centenar de directivos (panel de expertos).

**Asociación Centro de Predicción Económica, CEPREDE**

Attn. T. +34 91 497 86 70

TE SUGERIMOS VISITAR LOS NUEVOS SERVICIOS DE



Business Intelligence Forecasting

[www.ceprede.es/ceprede\\_bi/business\\_intelligence.asp](http://www.ceprede.es/ceprede_bi/business_intelligence.asp)