

Modelo Alta Frecuencia España

Estimaciones mensuales del crecimiento económico



RESUMEN

2021, ¿el año de la recuperación?

Aunque aún no se disponen de las cifras del conjunto de 2020, y para el que se espera que el cuarto trimestre cierre el peor año de nuestra historia reciente con una caída cercana al 10% (arrojaría una caída del 11,2% en el conjunto del año), las vistas ya están puestas en el año que comenzamos. La vacuna contra la covid-19 ha avivado las expectativas sobre la recuperación, pero, el rebote, sin embargo, será incompleto. Los riesgos aún no se han disipado; mientras exista el riesgo de una nueva

ola de contagios la incertidumbre dominará las decisiones de los agentes económicos, provocará un alza en la insolvencia de las empresas, y la finalización de las ayudas asociadas a los Expedientes de Regulación Temporal de Empleo (ERTE) y a los autónomos meterán presión a la reactivación económica. Así, de cara a 2021 esperamos que los efectos de la pandemia aún se dejen notar en el primer trimestre del año (en términos interanuales -1,6%) para, posteriormente, iniciar un fuerte perfil de recuperación en los

“Las heridas que dejará la covid-19 en las economías tardarán en cicatrizar” KPMG

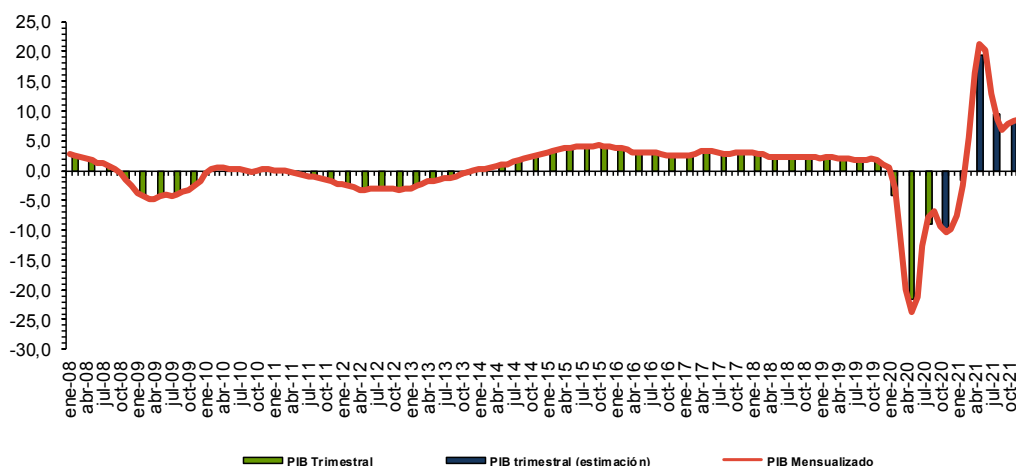
meses centrales del año (provocado tanto por una verdadera recuperación de la economía, como por el efecto estadístico de la fuerte caída registrada un año antes), lo que nos llevaría a crecer a un ritmo del cercano al 9% en el conjunto del año.

ENERO 2021

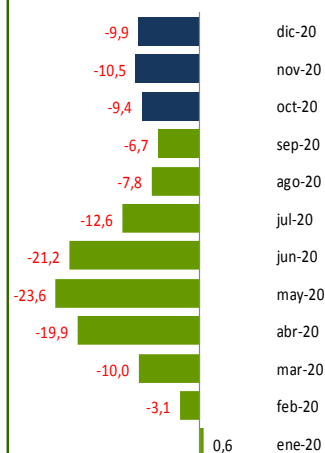
Contenido:

% Var. PIB real España	1
Estimaciones trimestrales	2
Tasas interanuales	2
Selección de indicadores	3
Próximos datos relevantes	8

% Var. PIB real ESPAÑA
Modelo de alta frecuencia CEPREDE



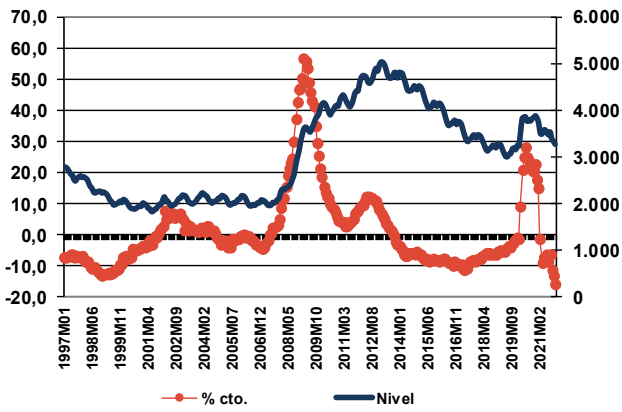
Evolución PIB mensual



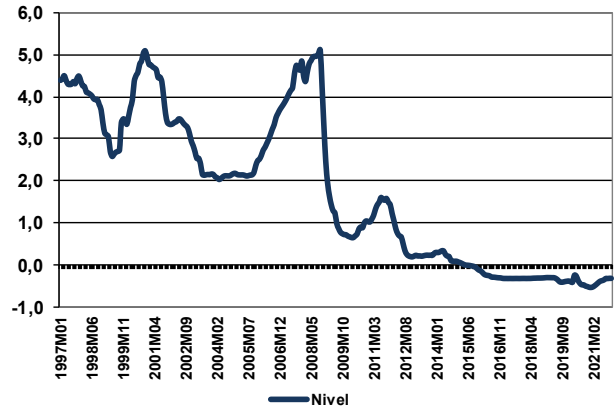
El modelo de alta frecuencia recoge la dinámica registrada en un conjunto amplio de indicadores de coyuntura, cuyo detalle de evolución se presenta en la tabla y gráficos que presentamos a continuación, de los que se extrae la información común más relevante recogida en una serie de factores o componentes principales cuya evolución es proyectada a futuro mediante técnicas de predicción de tipo ARIMA.

Estos factores son utilizados, tanto para obtener una cifra mensualizada del crecimiento del PIB real, mediante procedimientos de aumento de frecuencia de series temporales (tipo Chow-Lin) como para proyectar la información específica de cada indicador (análisis factorial dinámico).

Paro Registrado



Tipo de interés interbancario a 3 m.



Para solicitar informe completo contactar [Aquí](#)

Para ver más novedades pincha [Aquí](#)

Próximos datos relevantes	Ámbito Nacional
15 Enero	Índices de precios de consumo. Diciembre 2020
21 Enero	Indicadores de Confianza empresarial. 1º Trimestre 2021
21 Enero	Indicadores de Actividad del Sector Servicios. Noviembre 2020
28 Enero	Encuesta de Población Activa (EPA). 4º Trimestre 2020
30 Enero	Avance del PIB Trimestral 4º Trimestre 2020

La programación de las publicaciones del Informe de Alta Frecuencia (España) para este año 2021 se recoge en la tabla de la derecha.

Fecha de cierre: 11 de Ene. de 2021

Fecha publicación en 2021	
18 Enero	5 Julio
8 Febrero	6 Septiembre
8 Marzo	11 Octubre
12 Abril	8 Noviembre
10 Mayo	6 Diciembre
7 Junio	

CEPREDE, Centro de Predicción Económica, es hoy un Centro permanente de investigación económica, una realidad creada y compartida por todos, por Patronos, Fundadores, Asociados y el grupo de profesores e investigadores universitarios.

Una experiencia de predicción económica y empresarial con conexión internacional, tres décadas de trabajo en equipo y más de 60 juntas semestrales. Esta realidad cuenta con un modelo macro econométrico Wharton-UAM, que analiza de manera continuada unas 1.000 variables macroeconómicas y 500 ecuaciones, se apoya en 200 indicadores de coyuntura, informes de predicción y, un modelo Sectorial CEPREDE que también cuenta con el apoyo de un centenar de directivos (panel de expertos).

Asociación Centro de Predicción Económica, CEPREDE
Attn. Mar Rodea (horario mañanas) T. +34 91 497 86 70

TE SUGERIMOS VISITAR LOS NUEVOS SERVICIOS DE



Business Intelligence Forecasting

www.ceprede.es/ceprede_bi/business_intelligence.asp