

# Modelo Alta Frecuencia España

## Estimaciones mensuales del crecimiento económico



### RESUMEN

## El PIB caerá más de lo esperado en el cuarto trimestre

Los efectos de las medidas adoptadas para el control del repunte de la pandemia ya se están viendo reflejados en el conjunto de la economía. Así, la actualización de los indicadores correspondientes al mes de noviembre ha provocado una revisión de casi dos puntos a la baja respecto a las estimaciones esperadas para el cuarto trimestre del año, hasta reflejar un  $-10,6\%$  interanual. Dicha revisión ha provocado que las cifras esperadas para el conjunto del año se sitúen en el  $-11,2\%$ .

De cara a 2021 se mantiene el perfil de recuperación que esperábamos hace un mes, aunque con una mayor intensidad en los meses centrales del año y una elevada incertidumbre en los primeros meses del mismo, hasta que se distribuya mayoritariamente una vacuna. En esta misma línea, la OCDE ha comentado que la segunda ola de la pandemia volverá a pasar una dolorosa factura para la economía española en el cierre de 2020 que “será un lastre para la recuperación” en

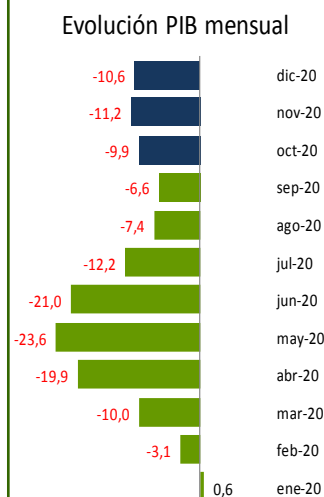
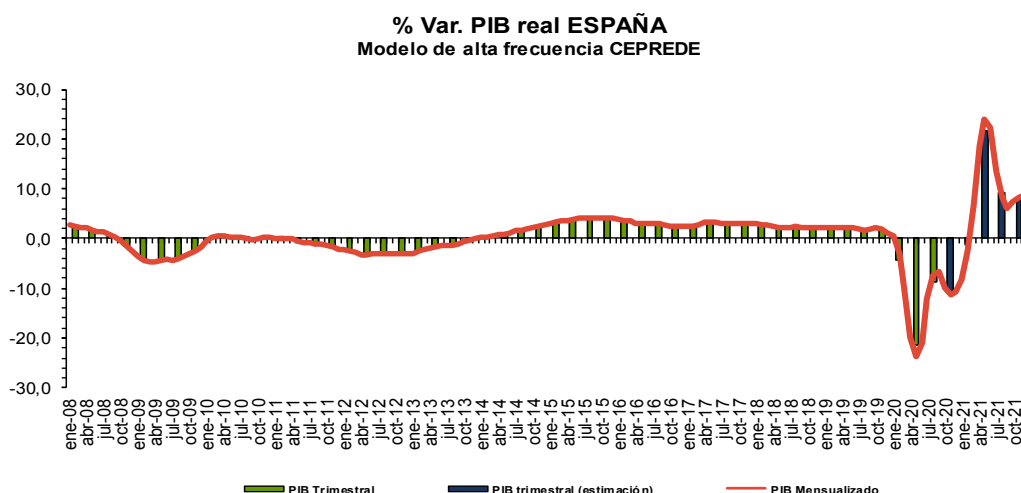
*“La pandemia lastrará la recuperación hasta que haya una vacuna eficaz ampliamente distribuida”*

2021 “hasta que se disponga de una vacuna eficaz” y ampliamente distribuida. La pandemia no está afectando por igual a todos los sectores, ni se está manifestando en las regiones al mismo tiempo, lo que está provocando importantes desigualdades tanto en el crecimiento regional como sectorial.

### DICIEMBRE 2020

#### Contenido:

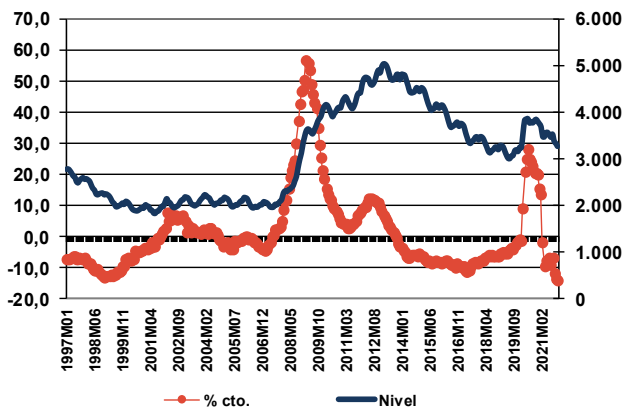
% Var. PIB real España	1
Estimaciones trimestrales	2
Tasas interanuales	2
Selección de indicadores	3
Próximos datos relevantes	8



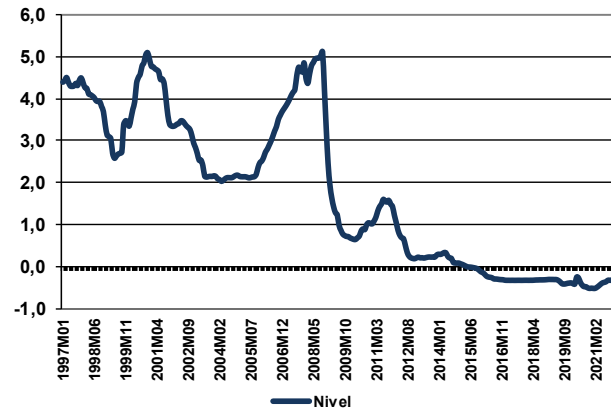
El modelo de alta frecuencia recoge la dinámica registrada en un conjunto amplio de indicadores de coyuntura, cuyo detalle de evolución se presenta en la tabla y gráficos que presentamos a continuación, de los que se extrae la información común más relevante recogida en una serie de factores o componentes principales cuya evolución es proyectada a futuro mediante técnicas de predicción de tipo ARIMA.

Estos factores son utilizados, tanto para obtener una cifra mensualizada del crecimiento del PIB real, mediante procedimientos de aumento de frecuencia de series temporales (tipo Chow-Lin) como para proyectar la información específica de cada indicador (análisis factorial dinámico).

**Paro Registrado**



**Tipo de interés interbancario a 3 m.**



Para solicitar informe completo contactar [Aquí](#)

Para ver más novedades pincha [Aquí](#)

Próximos datos relevantes	Ámbito Nacional
08 Diciembre	Índice de Producción Industrial Octubre 2020
11 Diciembre	Índice de Precios de Consumo Noviembre 2020
21 Diciembre	Indicadores de actividad del sector servicios Octubre 2020
21 Diciembre	Índice de Cifras de Negocios en la Industria Octubre 2020
23 Diciembre	Contabilidad Nacional Trimestral de España T3/2020

La programación de las publicaciones del Informe de Alta Frecuencia (España) para este año se recoge en la tabla de la derecha.

Fecha de cierre: 02 de Dic. de 2020

Fecha publicación en 2020	
10 Enero	3 Julio
7 Febrero	7 Septiembre
6 Marzo	5 Octubre
3 Abril	9 Noviembre
8 Mayo	7 Diciembre
5 Junio	

CEPREDE, Centro de Predicción Económica, es hoy un Centro permanente de investigación económica, una realidad creada y compartida por todos, por Patronos, Fundadores, Asociados y el grupo de profesores e investigadores universitarios.

Una experiencia de predicción económica y empresarial con conexión internacional, tres décadas de trabajo en equipo y más de 60 juntas semestrales. Esta realidad cuenta con un modelo macro econométrico Wharton-UAM, que analiza de manera continuada unas 1.000 variables macroeconómicas y 500 ecuaciones, se apoya en 200 indicadores de coyuntura, informes de predicción y, un modelo Sectorial CEPREDE que también cuenta con el apoyo de un centenar de directivos (panel de expertos).

**Asociación Centro de Predicción Económica, CEPREDE**

Attn. T. +34 91 497 86 70



Business  
Intelligence  
Forecasting

[www.ceprede.es/ceprede\\_bi/business\\_intelligence.asp](http://www.ceprede.es/ceprede_bi/business_intelligence.asp)

TE SUGERIMOS VISITAR LOS NUEVOS SERVICIOS DE