

# Modelo Alta Frecuencia España

## Estimaciones mensuales del crecimiento económico



### RESUMEN

## El incremento de rebrotes del virus empeora las estimaciones para 2020

La economía española entró en recesión técnica en el segundo trimestre del año tras registrar un desplome del PIB del 17,8% entre abril y junio, su mayor caída trimestral en la serie histórica que maneja el Instituto Nacional de Estadística y que arranca en 1970. No obstante, este retroceso ha sido siete décimas menor al adelantado a finales de julio, cuando el organismo, a falta de conocer algunos datos, estimó que el PIB habría caído un 18,5% en el segundo trimestre. Pese a esta revisión, el comportamiento del segundo trimestre ha sido peor de lo esperado, lo que ha llevado a empeorar el pronóstico para el conjunto

del año hasta una contracción del -10,7%. Según fuentes del Gobierno, si no se hubieran tomado medidas como los ERTE o los avales del ICO, la caída del PIB habría sido este ejercicio del 25% y se habrían destruido dos millones de empleos. El peor comportamiento de la economía española frente a nuestros socios europeos se debe a que en nuestro país tienen un mayor peso relativo los sectores más afectados por la pandemia como el turismo, la hostelería y el comercio, a lo que se suma la evolución de la propia pandemia en España. Para 2021, estimamos que la economía española estará ya en

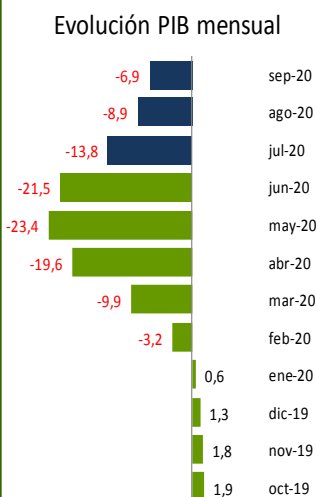
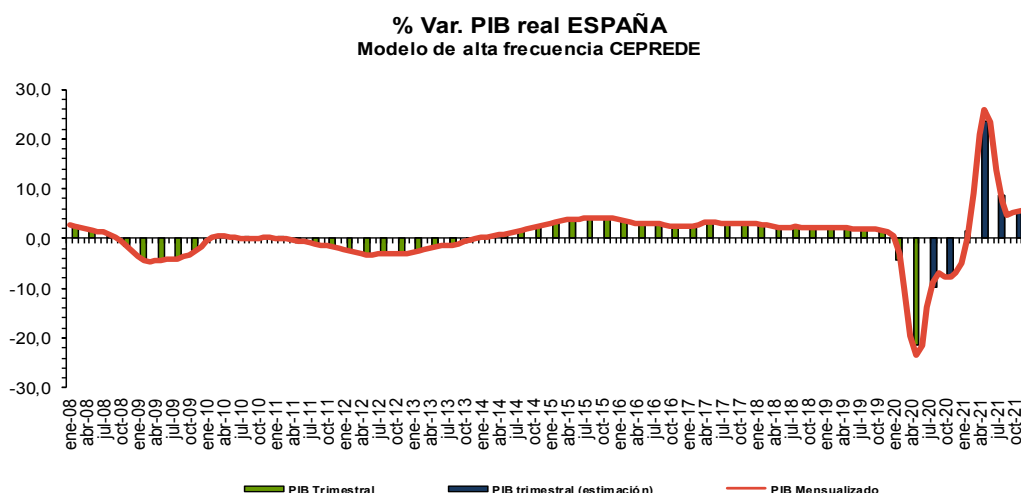
*“Si las circunstancias no son “favorables”, existe riesgo de tasas de crecimiento menores de las previstas”*

el terreno positivo, con un crecimiento del 9,8%, gracias, en gran medida, a la mejora en el consumo privado y la inversión, aunque también esperamos que el sector exterior se reactive; y siempre que se den circunstancias “favorables” en la evolución de la pandemia y en la ejecución e impacto de los fondos europeos con “máxima eficiencia”.

### OCTUBRE 2020

#### Contenido:

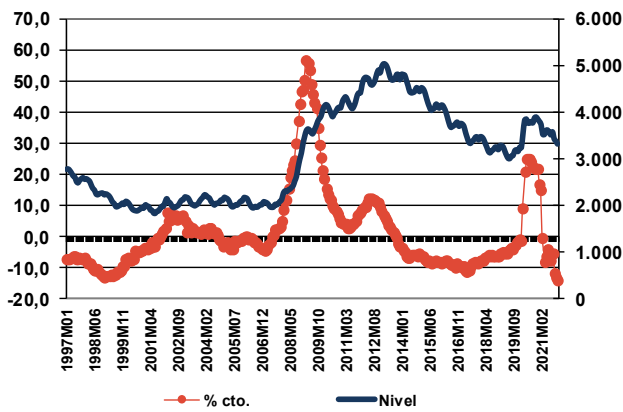
% Var. PIB real España	1
Estimaciones trimestrales	2
Tasas interanuales	2
Selección de indicadores	3
Próximos datos relevantes	8



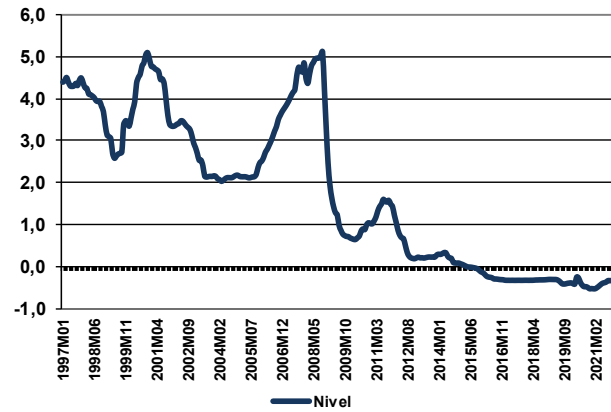
El modelo de alta frecuencia recoge la dinámica registrada en un conjunto amplio de indicadores de coyuntura, cuyo detalle de evolución se presenta en la tabla y gráficos que presentamos a continuación, de los que se extrae la información común más relevante recogida en una serie de factores o componentes principales cuya evolución es proyectada a futuro mediante técnicas de predicción de tipo ARIMA.

Estos factores son utilizados, tanto para obtener una cifra mensualizada del crecimiento del PIB real, mediante procedimientos de aumento de frecuencia de series temporales (tipo Chow-Lin) como para proyectar la información específica de cada indicador (análisis factorial dinámico).

**Paro Registrado**



**Tipo de interés interbancario a 3 m.**



Para solicitar informe completo contactar [Aquí](#)

Para ver más novedades pincha [Aquí](#)

Próximos datos relevantes	Ámbito Nacional
13 Octubre	Estadística de Transporte de Viajeros Agosto 2020
21 Octubre	Indicadores de actividad del sector servicios Agosto 2020
21 Octubre	Índice de Cifras de Negocios en la Industria Agosto 2020
27 Octubre	Encuesta de Población Activa Trimestre 3/2020
30 Octubre	Contabilidad Nacional Trimestral de España Avance. Trimestre 3 2020

La programación de las publicaciones del Informe de Alta Frecuencia (España) para este año se recoge en la tabla de la derecha.

Fecha de cierre: 06 de Oct. de 2020

Fecha publicación en 2020	
10 Enero	3 Julio
7 Febrero	7 Septiembre
6 Marzo	5 Octubre
3 Abril	5 Noviembre
8 Mayo	6 Diciembre
5 Junio	

CEPREDE, Centro de Predicción Económica, es hoy un Centro permanente de investigación económica, una realidad creada y compartida por todos, por Patronos, Fundadores, Asociados y el grupo de profesores e investigadores universitarios.

Una experiencia de predicción económica y empresarial con conexión internacional, tres décadas de trabajo en equipo y más de 60 juntas semestrales. Esta realidad cuenta con un modelo macro econométrico Wharton-UAM, que analiza de manera continuada unas 1.000 variables macroeconómicas y 500 ecuaciones, se apoya en 200 indicadores de coyuntura, informes de predicción y, un modelo Sectorial CEPREDE que también cuenta con el apoyo de un centenar de directivos (panel de expertos).

**Asociación Centro de Predicción Económica, CEPREDE**

Attn. T. +34 91 497 86 70



Business Intelligence Forecasting

[www.ceprede.es/ceprede\\_bi/business\\_intelligence.asp](http://www.ceprede.es/ceprede_bi/business_intelligence.asp)

TE SUGERIMOS VISITAR LOS NUEVOS SERVICIOS DE