

Modelo Alta Frecuencia España

Estimaciones mensuales del crecimiento económico



RESUMEN

El PIB se desploma un 18,5% en el peor trimestre de la historia

El PIB se hundió un 18,5% en el segundo trimestre y un 22,1% con respecto al mismo trimestre del año pasado. Con la fuerte contracción del PIB en el segundo trimestre, que coincide prácticamente con la vigencia del estado de alarma por la crisis sanitaria, España entra de nuevo en recesión técnica al sumar dos trimestres consecutivos en negativo. La demanda nacional restó 19,2 puntos a la variación interanual del PIB en el segundo trimestre, tasa 15,5 puntos inferior a la del primer trimestre. Por su parte, la demanda externa restó 2,9 puntos, lo que supone 2,5 puntos menos que en el trimestre pasado.

Los datos trimestrales muestran un hundimiento del consumo de los hogares del 21,2%, sin precedentes en la serie histórica. Por el contrario, el gasto público aumentó entre abril y junio un 0,4%, mucho menos de lo que lo hizo en el primer trimestre (1,8%), mientras que el gasto en consumo de las instituciones sin fines de lucro y al servicio de los hogares avanzó un 0,5%, tres décimas menos que en el trimestre precedente.

La inversión, por su lado, registró en el segundo trimestre un recorte histórico del 22,3%, con caídas del entorno del 25% o superiores

España entra de nuevo en recesión técnica al sumar dos trimestres consecutivos en negativo”

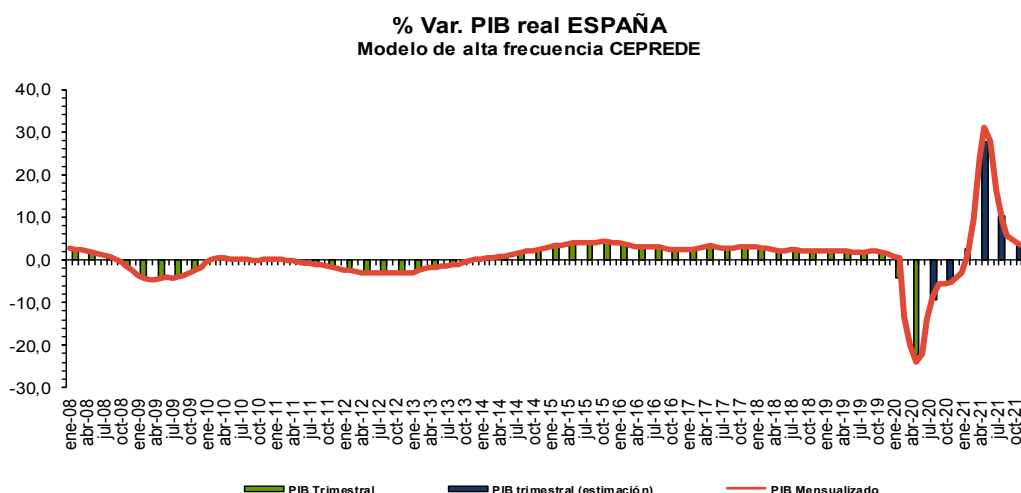
tanto en el caso de la inversión en vivienda como en maquinaria y bienes de equipo.

Con esta situación, las estimaciones para el presente año se han revisado sensiblemente a la baja, esperándose un retroceso de la economía española del 10,2%. Para 2021 la situación, en términos de crecimiento, será todo lo contrario, esperándose un avance cercano al 10% en el conjunto del año.

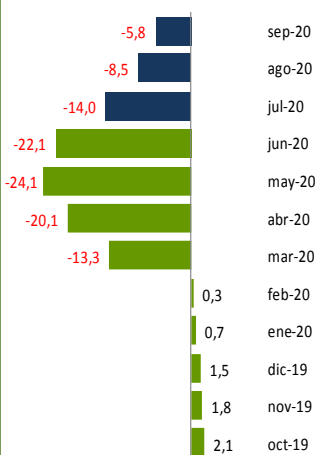
SEPTIEMBRE 2020

Contenido:

% Var. PIB real España	1
Estimaciones trimestrales	2
Tasas interanuales	2
Selección de indicadores	3
Próximos datos relevantes	8



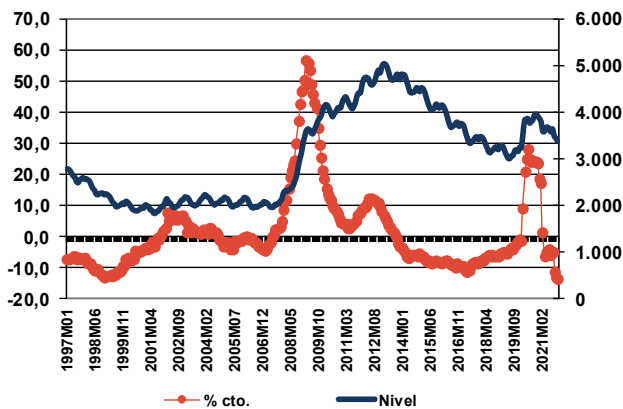
Evolución PIB mensual



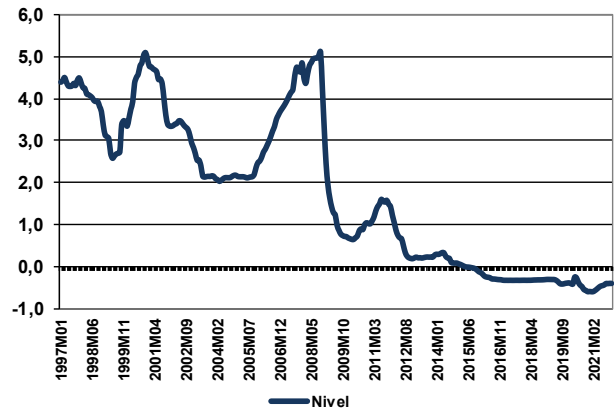
El modelo de alta frecuencia recoge la dinámica registrada en un conjunto amplio de indicadores de coyuntura, cuyo detalle de evolución se presenta en la tabla y gráficos que presentamos a continuación, de los que se extrae la información común más relevante recogida en una serie de factores o componentes principales cuya evolución es proyectada a futuro mediante técnicas de predicción de tipo ARIMA.

Estos factores son utilizados, tanto para obtener una cifra mensualizada del crecimiento del PIB real, mediante procedimientos de aumento de frecuencia de series temporales (tipo Chow-Lin) como para proyectar la información específica de cada indicador (análisis factorial dinámico).

Paro Registrado



Tipo de interés interbancario a 3 m.



Para solicitar informe completo contactar [Aquí](#)

Para ver más novedades pincha [Aquí](#)

Próximos datos relevantes	Ámbito Nacional
11 Septiembre	Índice de Producción Industrial Julio 2020
14 Septiembre	Estadística de Transporte de Viajeros Julio 2020
22 Septiembre	Indicadores de actividad del sector servicios Julio 2020
22 Septiembre	Índice de Cifras de Negocios en la Industria Julio 2020
23 Septiembre	Coyuntura Turística Hotelera (EOH/IPH/IRSH) Agosto 2020

La programación de las publicaciones del Informe de Alta Frecuencia (España) para este año se recoge en la tabla de la derecha.

Fecha de cierre: 02 de Sep. de 2020

Fecha publicación en 2020	
10 Enero	3 Julio
7 Febrero	7 Septiembre
6 Marzo	5 Octubre
3 Abril	5 Noviembre
8 Mayo	6 Diciembre
5 Junio	

CEPREDE, Centro de Predicción Económica, es hoy un Centro permanente de investigación económica, una realidad creada y compartida por todos, por Patronos, Fundadores, Asociados y el grupo de profesores e investigadores universitarios.

Una experiencia de predicción económica y empresarial con conexión internacional, tres décadas de trabajo en equipo y más de 60 juntas semestrales. Esta realidad cuenta con un modelo macro econométrico Wharton-UAM, que analiza de manera continuada unas 1.000 variables macroeconómicas y 500 ecuaciones, se apoya en 200 indicadores de coyuntura, informes de predicción y, un modelo Sectorial CEPREDE que también cuenta con el apoyo de un centenar de directivos (panel de expertos).

Asociación Centro de Predicción Económica, CEPREDE

Attn. T. +34 91 497 86 70



Business
Intelligence
Forecasting

www.ceprede.es/ceprede_bi/business_intelligence.asp

TE SUGERIMOS VISITAR LOS NUEVOS SERVICIOS DE