

# Modelo Alta Frecuencia España

## Estimaciones mensuales del crecimiento económico



### RESUMEN

## Un segundo trimestre para la historia

El Instituto Nacional de Estadística ha confirmado que la economía española se desplomó un 5,2% en el primer trimestre del año respecto al anterior a consecuencia del Covid-19, marcando así una caída sin precedentes desde que comenzó la serie estadística hace medio siglo. Hasta ahora, la mayor caída trimestral del PIB era la del primer trimestre de 2009 (-2,6%). Este descenso ha sido consecuencia de una caída del consumo de los hogares (6,6%), y de la inversión empresarial (8%) y en vivienda (5,9%), así como en el hundimiento de las exportaciones (8,2%) y las importaciones (6,6%).

Sin embargo, lo peor está por llegar. Durante el segundo trimestre, las estimaciones elaboradas con el modelo de alta frecuencia apuntarían hacia unos mínimos de crecimiento del PIB real en el entorno del 14-15% entre los meses de Abril y Mayo, iniciándose, posteriormente, un proceso de reactivación que no conseguiría recuperar los niveles medios de 2019 hasta el cuarto trimestre de 2021, cerrando el año actual, con un retroceso cercano al 8%.

A medida que se van retirando las medidas contra la pandemia del COVID-19 los indicadores comienzan a retornar a los niveles habituales,

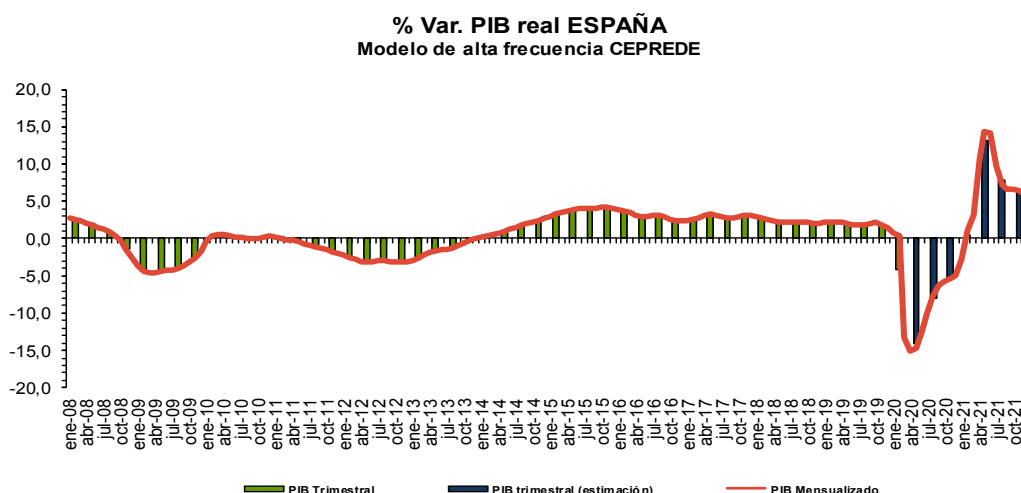
*“Durante el segundo trimestre se alcanzaría un mínimo de crecimiento en torno al 14%”*

aunque aún pasaran varios meses hasta que, éstos, recuperen la normalidad, y siempre y cuando no se presenten nuevos rebotes del virus que obliguen nuevamente al confinamiento, aunque, a la vista de lo sucedido hasta la fecha, parece que los rebotes están muy identificados y controlados, y parece difícil que la situación vuelva a revertir al estado de alarma de hace unos meses.

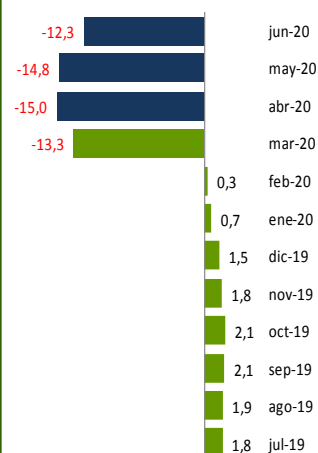
### JULIO 2020

#### Contenido:

% Var. PIB real España	1
Estimaciones trimestrales	2
Tasas interanuales	2
Selección de indicadores	3
Próximos datos relevantes	8



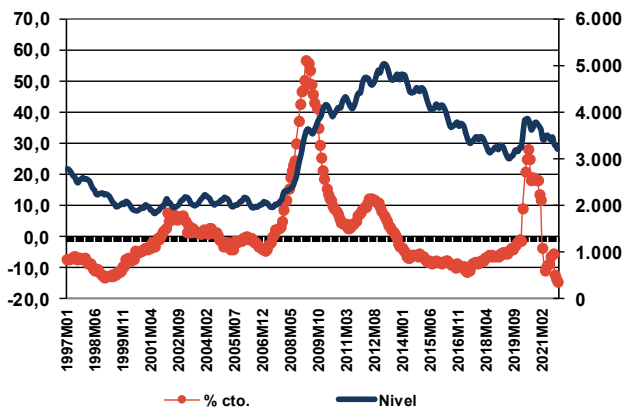
#### Evolución PIB mensual



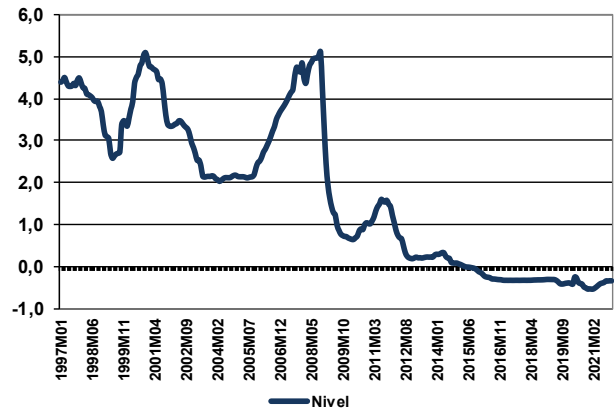
El modelo de alta frecuencia recoge la dinámica registrada en un conjunto amplio de indicadores de coyuntura, cuyo detalle de evolución se presenta en la tabla y gráficos que presentamos a continuación, de los que se extrae la información común más relevante recogida en una serie de factores o componentes principales cuya evolución es proyectada a futuro mediante técnicas de predicción de tipo ARIMA.

Estos factores son utilizados, tanto para obtener una cifra mensualizada del crecimiento del PIB real, mediante procedimientos de aumento de frecuencia de series temporales (tipo Chow-Lin) como para proyectar la información específica de cada indicador (análisis factorial dinámico).

**Paro Registrado**



**Tipo de interés interbancario a 3 m.**



Para solicitar informe completo contactar [Aquí](#)

Para ver más novedades pincha [Aquí](#)

Próximos datos relevantes	Ámbito Nacional
6 Julio	Índice de Producción Industrial Mayo 2020
10 Julio	Índice de Confianza Empresarial Trimestre 3/2020
17 Julio	Indicadores de actividad del sector servicios Mayo 2020
28 Julio	Encuesta de Población Activa Trimestre 2/2020
31 Julio	Contabilidad Nacional Trimestral de España Avance. Trimestre 2 2020

La programación de las publicaciones del Informe de Alta Frecuencia (España) para este año se recoge en la tabla de la derecha.

Fecha de cierre: 03 de Jul. de 2020

Fecha publicación en 2020	
10 Enero	3 Julio
7 Febrero	4 Septiembre
6 Marzo	2 Octubre
3 Abril	6 Noviembre
8 Mayo	4 Diciembre
5 Junio	

CEPREDE, Centro de Predicción Económica, es hoy un Centro permanente de investigación económica, una realidad creada y compartida por todos, por Patronos, Fundadores, Asociados y el grupo de profesores e investigadores universitarios.

Una experiencia de predicción económica y empresarial con conexión internacional, tres décadas de trabajo en equipo y más de 60 juntas semestrales. Esta realidad cuenta con un modelo macro econométrico Wharton-UAM, que analiza de manera continuada unas 1.000 variables macroeconómicas y 500 ecuaciones, se apoya en 200 indicadores de coyuntura, informes de predicción y, un modelo Sectorial CEPREDE que también cuenta con el apoyo de un centenar de directivos (panel de expertos).

**Asociación Centro de Predicción Económica, CEPREDE**

Attn. T. +34 91 497 86 70



Business Intelligence Forecasting

[www.ceprede.es/ceprede\\_bi/business\\_intelligence.asp](http://www.ceprede.es/ceprede_bi/business_intelligence.asp)

TE SUGERIMOS VISITAR LOS NUEVOS SERVICIOS DE