

Modelo Alta Frecuencia España

Estimaciones mensuales del crecimiento económico



RESUMEN

El segundo trimestre registrará caídas nunca vistas en la economía española

Tras la peor recesión registrada en el primer trimestre, causada por el bloqueo nacional a mediados de marzo para frenar la propagación de Covid-19, la economía española se tambaleará aún más en el segundo trimestre a medida que se van sintiendo la peor parte de las medidas de contención. En abril, las ventas minoristas se diezmaron debido al cierre de negocios, mientras que el PMI de servicios se hundió a un mínimo histórico a medida que la producción y los nuevos pedidos colapsaron a tasas sin precedentes. El PMI manufacturero también se desplomó, aunque menos que el observado durante la Gran Recesión. En una nota

algo positiva, las pérdidas de empleo disminuyeron en abril y el empleo comenzó a recuperarse lentamente en mayo. Además, la disminución gradual de las restricciones en todo el país y que culminarán a finales de junio, con la restauración del turismo internacional programado para ser restaurado en julio, está dando algo de esperanza a un sector turístico muy maltratado.

Con estas premisas, nuestro modelo de alta frecuencia revisa a la baja las estimaciones, hasta el 14,6% en el segundo trimestre, y hasta el 7,9% en el tercero (para el que se espera que la cifras se vayan normalizando con la reac-

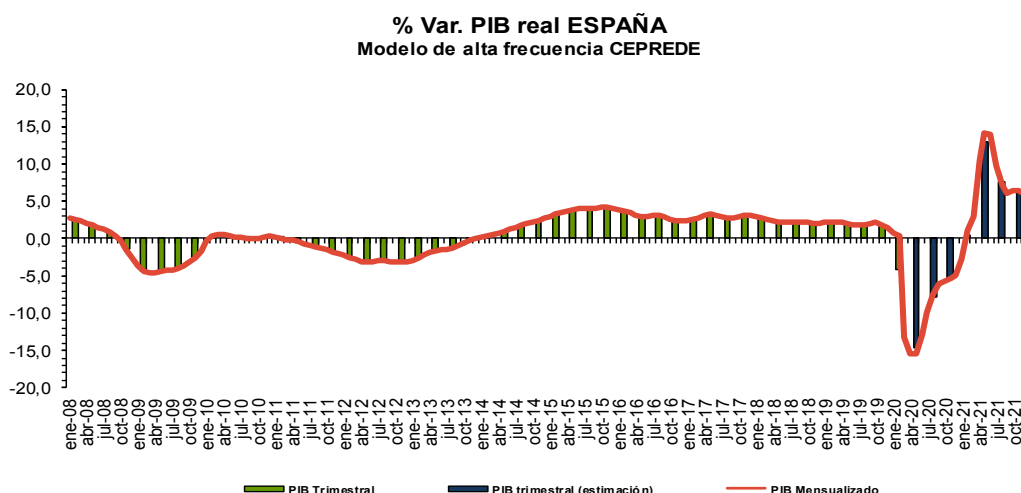
“El empleo comienza a recuperarse en mayo”

tivación de todos los sectores). Así, para el conjunto del año 2020 esperamos una caída cercana al 8% del PIB. Mientras que para para 2021, se espera una rápida recuperación, sobre todo en los trimestres centrales del año, lo que nos llevará a crecer a un ritmo cercano al 6,5%.

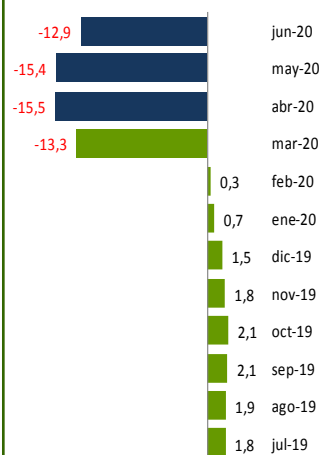
JUNIO 2020

Contenido:

% Var. PIB real España	1
Estimaciones trimestrales	2
Tasas interanuales	2
Selección de indicadores	3
Próximos datos relevantes	8



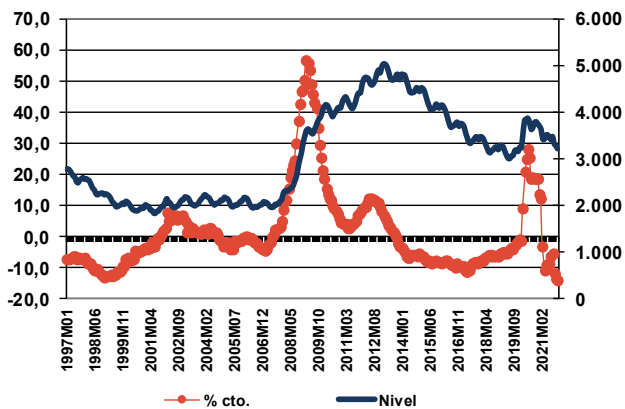
Evolución PIB mensual



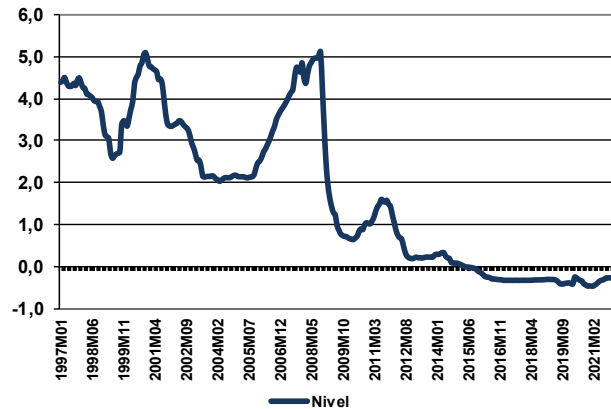
El modelo de alta frecuencia recoge la dinámica registrada en un conjunto amplio de indicadores de coyuntura, cuyo detalle de evolución se presenta en la tabla y gráficos que presentamos a continuación, de los que se extrae la información común más relevante recogida en una serie de factores o componentes principales cuya evolución es proyectada a futuro mediante técnicas de predicción de tipo ARIMA.

Estos factores son utilizados, tanto para obtener una cifra mensualizada del crecimiento del PIB real, mediante procedimientos de aumento de frecuencia de series temporales (tipo Chow-Lin) como para proyectar la información específica de cada indicador (análisis factorial dinámico).

Paro Registrado



Tipo de interés interbancario a 3 m.



Para solicitar informe completo contactar [Aquí](#)

Para ver más novedades pincha [Aquí](#)

Próximos datos relevantes	Ámbito Nacional
12 Junio	Índice de Precios de Consumo Mayo 2020
16 Junio	Encuesta Trimestral de Coste Laboral Trimestre 1/2020
22 Junio	Indicadores de actividad del sector servicios Abril 2020
22 Junio	Índice de Cifras de Negocios en la Industria Abril 2020
30 Junio	Contabilidad Nacional Trimestral de España Trimestre 1/2020

La programación de las publicaciones del Informe de Alta Frecuencia (España) para este año se recoge en la tabla de la derecha.

Fecha de cierre: 03 de Jun. de 2020

Fecha publicación en 2020	
10 Enero	3 Julio
7 Febrero	4 Septiembre
6 Marzo	2 Octubre
3 Abril	6 Noviembre
8 Mayo	4 Diciembre
5 Junio	

CEPREDE, Centro de Predicción Económica, es hoy un Centro permanente de investigación económica, una realidad creada y compartida por todos, por Patronos, Fundadores, Asociados y el grupo de profesores e investigadores universitarios.

Una experiencia de predicción económica y empresarial con conexión internacional, tres décadas de trabajo en equipo y más de 60 juntas semestrales. Esta realidad cuenta con un modelo macro econométrico Wharton-UAM, que analiza de manera continuada unas 1.000 variables macroeconómicas y 500 ecuaciones, se apoya en 200 indicadores de coyuntura, informes de predicción y, un modelo Sectorial CEPREDE que también cuenta con el apoyo de un centenar de directivos (panel de expertos).

Asociación Centro de Predicción Económica, CEPREDE

Attn. T. +34 91 497 86 70



Business
Intelligence
Forecasting

www.ceprede.es/ceprede_bi/business_intelligence.asp

TE SUGERIMOS VISITAR LOS NUEVOS SERVICIOS DE