

Modelo Alta Frecuencia España

Estimaciones mensuales del crecimiento económico



RESUMEN

La economía española también se verá afectada por el coronavirus

Aunque la incertidumbre de las tensiones comerciales de meses pasados "ha retrocedido", ahora su lugar lo ha ocupado el brote de coronavirus en China; con un impacto negativo en la economía global todavía difícil de estimar. Así, la epidemia ha agravado otros factores geopolíticos y vulnerabilidades en los mercados emergentes, manteniendo el balance de riesgos globales a la baja.

Centrándonos en nuestra economía, el coronavirus presenta una amenaza significativa para el crecimiento en el primer semestre del año, ya que gran parte del impacto será de corta duración, y algunas de-

mandas acumuladas y retrasos deberían ver un repunte relativamente fuerte a su paso, lo que provocará una recuperación en forma de V; aunque el principal problema continúa siendo cuantificar esta caída en términos de crecimiento. Aun así, nuestro modelo de alta frecuencia, actualizado con los indicadores disponibles hasta febrero, ya recoge una caída significativa en los primeros meses del presente año, para posteriormente repuntar hasta los niveles en los que cerramos 2019. Esta caída supondría que la economía española crecería un 1,4% durante el presente año (tres décimas menos que lo que esperábamos el mes pasa-

"Coronavirus: gran parte del impacto será de corta duración"

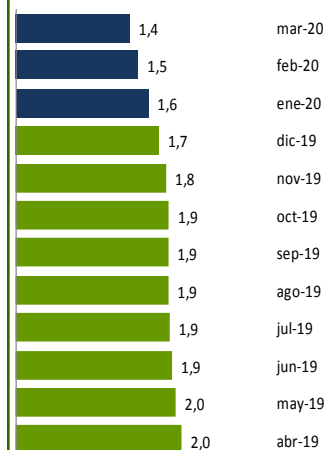
do), y eso teniendo en cuenta que los efectos en nuestro país aún son muy reducidos, con lo que, seguramente, veremos revisiones a la baja a medida que avance la pandemia. De cara a 2021, se espera que la economía se recupere hasta prácticamente los niveles actuales, con lo que el crecimiento dependerá de la caída de este año.

MARZO 2020

Contenido:

% Var. PIB real España	1
Estimaciones trimestrales	2
Tasas interanuales	2
Selección de indicadores	3
Próximos datos relevantes	8

Evolución PIB mensual



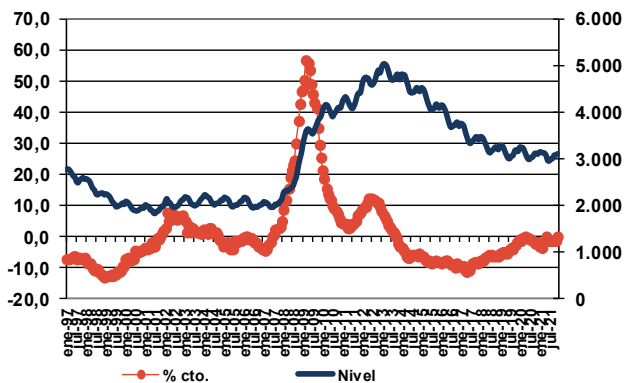
% Var. PIB real ESPAÑA
Modelo de alta frecuencia CEPREDE



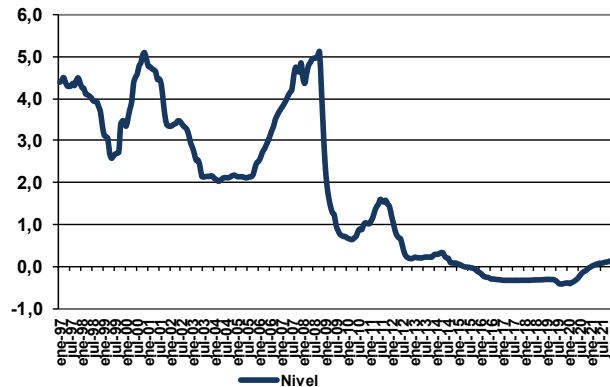
El modelo de alta frecuencia recoge la dinámica registrada en un conjunto amplio de indicadores de coyuntura, cuyo detalle de evolución se presenta en la tabla y gráficos que presentamos a continuación, de los que se extrae la información común más relevante recogida en una serie de factores o componentes principales cuya evolución es proyectada a futuro mediante técnicas de predicción de tipo ARIMA.

Estos factores son utilizados, tanto para obtener una cifra mensualizada del crecimiento del PIB real, mediante procedimientos de aumento de frecuencia de series temporales (tipo Chow-Lin) como para proyectar la información específica de cada indicador (análisis factorial dinámico).

Paro Registrado



Tipo de interés interbancario a 3 m.



Para solicitar informe completo contactar [Aquí](#)

Para ver más novedades pincha [Aquí](#)

Próximos datos relevantes	Ámbito Nacional
10 Marzo	Índice de Coste Laboral Armonizado Trimestre 4/2019
11 Marzo	Índices de Comercio al por menor Enero 2020
23 Marzo	Coyuntura Turística Hotelera (EOH/IPH/IRSH) Febrero 2020
24 Marzo	Encuesta de Comercio Internacional de Servicios Trimestre 4/2019
31 Marzo	Contabilidad Nacional Trimestral de España Trimestre 4/2019

La programación de las publicaciones del Informe de Alta Frecuencia (España) para este año se recoge en la tabla de la derecha.

Fecha de cierre: 04 de Mar. de 2020

Fecha publicación en 2020	
10 Enero	3 Julio
7 Febrero	4 Septiembre
6 Marzo	2 Octubre
3 Abril	6 Noviembre
8 Mayo	4 Diciembre
5 Junio	

CEPREDE, Centro de Predicción Económica, es hoy un Centro permanente de investigación económica, una realidad creada y compartida por todos, por Patronos, Fundadores, Asociados y el grupo de profesores e investigadores universitarios.

Una experiencia de predicción económica y empresarial con conexión internacional, tres décadas de trabajo en equipo y más de 60 juntas semestrales. Esta realidad cuenta con un modelo macro econométrico Wharton-UAM, que analiza de manera continuada unas 1.000 variables macroeconómicas y 500 ecuaciones, se apoya en 200 indicadores de coyuntura, informes de predicción y, un modelo Sectorial CEPREDE que también cuenta con el apoyo de un centenar de directivos (panel de expertos).

Asociación Centro de Predicción Económica, CEPREDE

Attn. T. +34 91 497 86 70



Business Intelligence Forecasting

www.ceprede.es/ceprede_bi/business_intelligence.asp

TE SUGERIMOS VISITAR LOS NUEVOS SERVICIOS DE