

# Modelo Alta Frecuencia España

## Estimaciones mensuales del crecimiento económico



### RESUMEN

## La economía española cierra 2019 con un crecimiento medio anual del 2%

Según las cifras avance de la Contabilidad Nacional Trimestral correspondientes al cuarto trimestre de 2019, el PIB en volumen registró un crecimiento intertrimestral del 0,53%, superior en más de una décima al del trimestre anterior (0,41%) y en casi dos décimas al del segundo trimestre (0,36%). En términos interanuales, el PIB creció el 1,8% en el cuarto trimestre, tasa ligeramente inferior a la del tercero (1,9%), debido a que la mayor contribución de la demanda externa (cinco décimas, hasta 0,6 puntos porcentuales) no ha sido suficiente para compensar la menor aportación de la demanda nacional (seis décimas, hasta

1,2 puntos). El conjunto del año 2019 se cierra así con un crecimiento medio anual del 2%, inferior en cuatro décimas al de 2018. Asimismo, según cifras de la Encuesta de Población Activa, el empleo aumentó en el cuarto trimestre en más 400.000 personas respecto a un año antes, situándose próximo a los 20 millones de personas, y la tasa de paro se redujo hasta el 13,8%, la más baja en más de una década. Sin embargo, con este contexto, las estimaciones para el año que comenzamos se han revisado ligeramente a la baja (una décima) hasta el 1,7%, como consecuencia de un mayor deterioro de las exportaciones; que se verán

*“El deterioro de las exportaciones lastrará el crecimiento durante 2020”*

afectadas tanto por la materialización del Brexit, como por los efectos de la guerra comercial.

De cara al 2021, las primeras estimaciones recogen una recuperación de las tasas de crecimiento a lo largo de todo el periodo, lo que nos llevaría a un crecimiento del 1,9% en el conjunto del año.

### FEBRERO 2020

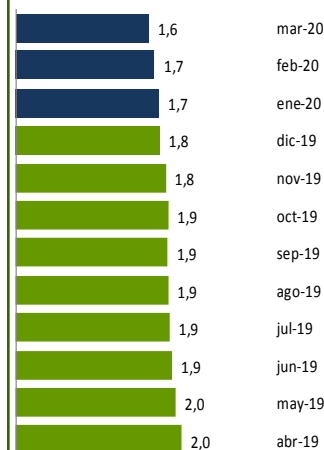
#### Contenido:

% Var. PIB real España	1
Estimaciones trimestrales	2
Tasas interanuales	2
Selección de indicadores	3
Próximos datos relevantes	8

**% Var. PIB real ESPAÑA**  
Modelo de alta frecuencia CEPREDE



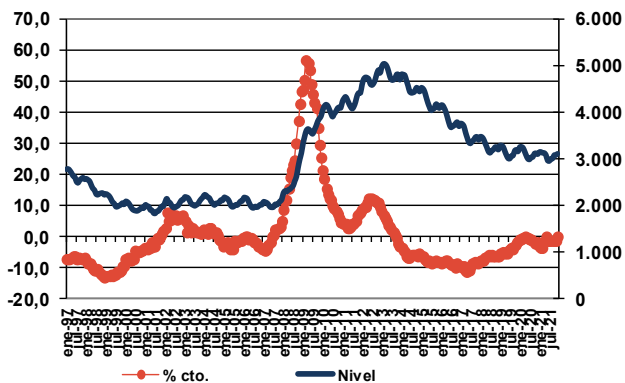
#### Evolución PIB mensual



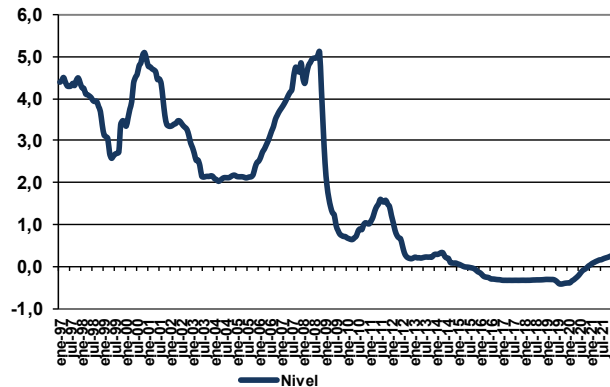
El modelo de alta frecuencia recoge la dinámica registrada en un conjunto amplio de indicadores de coyuntura, cuyo detalle de evolución se presenta en la tabla y gráficos que presentamos a continuación, de los que se extrae la información común más relevante recogida en una serie de factores o componentes principales cuya evolución es proyectada a futuro mediante técnicas de predicción de tipo ARIMA.

Estos factores son utilizados, tanto para obtener una cifra mensualizada del crecimiento del PIB real, mediante procedimientos de aumento de frecuencia de series temporales (tipo Chow-Lin) como para proyectar la información específica de cada indicador (análisis factorial dinámico).

**Paro Registrado**



**Tipo de interés interbancario a 3 m.**



Para solicitar informe completo contactar [Aquí](#)

Para ver más novedades pincha [Aquí](#)

Próximos datos relevantes	Ámbito Nacional
14 Febrero	Índice de Precios de Consumo Enero 2020
21 Febrero	Indicadores de actividad del sector servicios Diciembre 2019
21 Febrero	Índice de Cifras de Negocios en la Industria Diciembre 2019
21 Febrero	Encuesta de Población Activa. Media de los cuatro trimestres del año
27 Febrero	Hipotecas Diciembre 2019

La programación de las publicaciones del Informe de Alta Frecuencia (España) para este año se recoge en la tabla de la derecha.

Fecha de cierre: 04 de Feb. de 2020

Fecha publicación en 2020	
10 Enero	3 Julio
7 Febrero	4 Septiembre
6 Marzo	2 Octubre
3 Abril	6 Noviembre
8 Mayo	4 Diciembre
5 Junio	

CEPREDE, Centro de Predicción Económica, es hoy un Centro permanente de investigación económica, una realidad creada y compartida por todos, por Patronos, Fundadores, Asociados y el grupo de profesores e investigadores universitarios.

Una experiencia de predicción económica y empresarial con conexión internacional, tres décadas de trabajo en equipo y más de 60 juntas semestrales. Esta realidad cuenta con un modelo macro econométrico Wharton-UAM, que analiza de manera continuada unas 1.000 variables macroeconómicas y 500 ecuaciones, se apoya en 200 indicadores de coyuntura, informes de predicción y, un modelo Sectorial CEPREDE que también cuenta con el apoyo de un centenar de directivos (panel de expertos).

**Asociación Centro de Predicción Económica, CEPREDE**

Attn. T. +34 91 497 86 70



Business Intelligence Forecasting

[www.ceprede.es/ceprede\\_bi/business\\_intelligence.asp](http://www.ceprede.es/ceprede_bi/business_intelligence.asp)

TE SUGERIMOS VISITAR LOS NUEVOS SERVICIOS DE