

Modelo Alta Frecuencia España

Estimaciones mensuales del crecimiento económico



RESUMEN

Desaceleración suave y continuada

Sin nuevas cifras de Contabilidad Nacional Trimestral, la actualización de los indicadores disponibles hasta noviembre muestra señales mixtas. Así, mientras que el indicador de clima económico continúa descendiendo por tercer mes consecutivo, o el consumo de electricidad encadena ya diez meses en negativo, los indicadores de empleo y déficit público siguen corrigiendo a buen ritmo los desequilibrios acumulados del pasado, al tiempo que las condiciones financieras se mantienen en unas posiciones que nunca antes habíamos visto, lo que incentiva que las estimaciones de los indicadores de consumo

se revisen ligeramente al alza para el año venidero. Del mismo modo, los indicadores, tanto de clima industrial como de construcción, mantienen una posición más desfavorable (especialmente los indicadores relacionados con la construcción, visados de dirección de obra y número de hipotecas constituidas sobre viviendas, que han disminuido sensiblemente en septiembre).

Con este contexto, las estimaciones para lo que queda de año apenas han sufrido modificaciones, esperándose un avance del 1,9% en el cuarto trimestre, lo que

“Los indicadores disponibles muestran señales mixtas”

llevaría a cerrar 2019 con un avance del 2,0%.

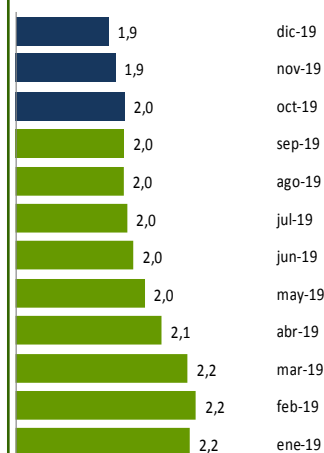
De cara a 2020, las estimaciones apenas se han revisado, esperándose un avance del 1,7% en el conjunto del año. Sin embargo, el comportamiento trimestral sí que se ha modificado ligeramente, esperándose un mejor comportamiento a principio de año y una mayor degradación en la última mitad del periodo.

DICIEMBRE 2019

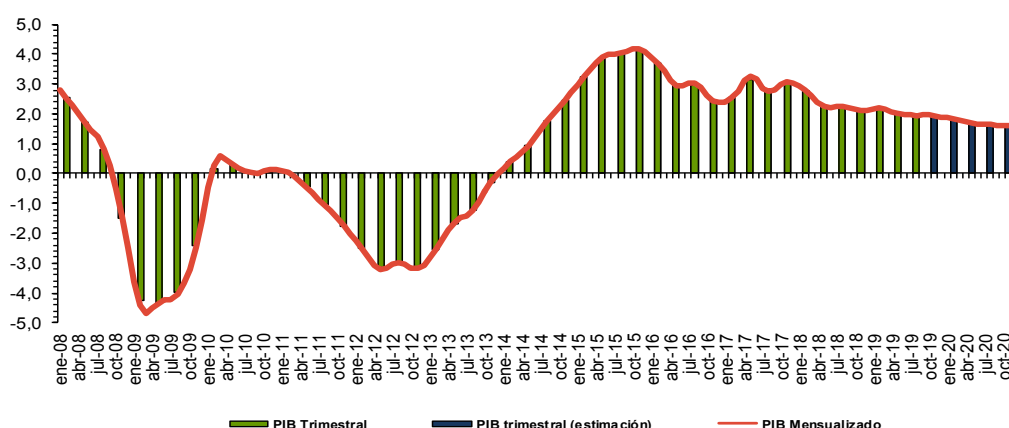
Contenido:

% Var. PIB real España	1
Estimaciones trimestrales	2
Tasas interanuales	2
Selección de indicadores	3
Próximos datos relevantes	8

Evolución PIB mensual



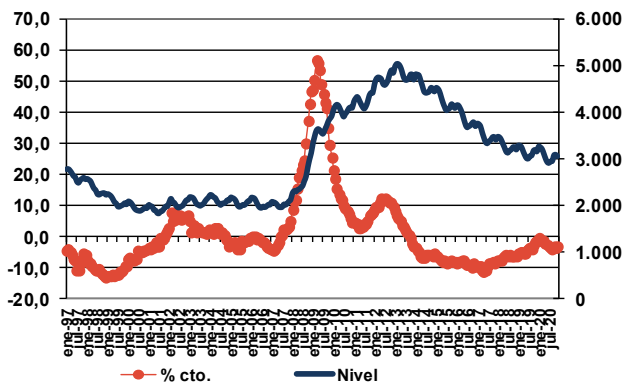
% Var. PIB real ESPAÑA
Modelo de alta frecuencia CEPREDE



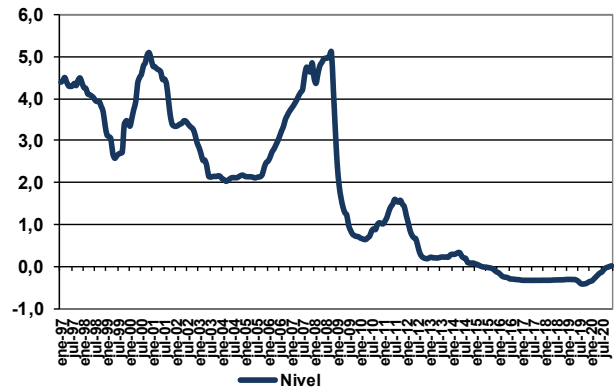
El modelo de alta frecuencia recoge la dinámica registrada en un conjunto amplio de indicadores de coyuntura, cuyo detalle de evolución se presenta en la tabla y gráficos que presentamos a continuación, de los que se extrae la información común más relevante recogida en una serie de factores o componentes principales cuya evolución es proyectada a futuro mediante técnicas de predicción de tipo ARIMA.

Estos factores son utilizados, tanto para obtener una cifra mensualizada del crecimiento del PIB real, mediante procedimientos de aumento de frecuencia de series temporales (tipo Chow-Lin) como para proyectar la información específica de cada indicador (análisis factorial dinámico).

Paro Registrado



Tipo de interés interbancario a 3 m.



Para solicitar informe completo contactar [Aquí](#)

Para ver más novedades pincha [Aquí](#)

Próximos datos relevantes	Ámbito Nacional
13 Diciembre	Índice de Precios de Consumo Noviembre 2019
19 Diciembre	Indicadores de actividad del sector servicios Octubre 2019
20 Diciembre	Coyuntura Turística Hotelera (EOH/IPH/IRSH) Noviembre 2019
27 Diciembre	Índices de Comercio al por menor Noviembre 2019
30 Diciembre	Contabilidad Nacional Trimestral de España Trimestre 3/2019

La programación de las publicaciones del Informe de Alta Frecuencia (España) para este año se recoge en la tabla de la derecha.

Fecha de cierre: 03 de Dic. de 2019

Fecha publicación en 2019	
14 Enero	8 Julio
11 Febrero	9 Septiembre
11 Marzo	7 Octubre
8 Abril	11 Noviembre
13 Mayo	10 Diciembre
10 Junio	

CEPREDE, Centro de Predicción Económica, es hoy un Centro permanente de investigación económica, una realidad creada y compartida por todos, por Patronos, Fundadores, Asociados y el grupo de profesores e investigadores universitarios.

Una experiencia de predicción económica y empresarial con conexión internacional, tres décadas de trabajo en equipo y más de 60 juntas semestrales. Esta realidad cuenta con un modelo macro econométrico Wharton-UAM, que analiza de manera continuada unas 1.000 variables macroeconómicas y 500 ecuaciones, se apoya en 200 indicadores de coyuntura, informes de predicción y, un modelo Sectorial CEPREDE que también cuenta con el apoyo de un centenar de directivos (panel de expertos).

Asociación Centro de Predicción Económica, CEPREDE

Attn. T. +34 91 497 86 70

TE SUGERIMOS VISITAR LOS NUEVOS SERVICIOS DE



Business
Intelligence
Forecasting

www.ceprede.es/ceprede_bi/business_intelligence.asp