

Modelo Alta Frecuencia España

Estimaciones mensuales del crecimiento económico



RESUMEN

El PIB crece el 2,3% interanual en el segundo trimestre del año

Según las cifras avance de la Contabilidad Nacional Trimestral, el PIB registró en el segundo trimestre de 2019 un crecimiento intertrimestral del 0,5%, inferior en dos décimas al del trimestre anterior. En términos interanuales, el PIB creció el 2,3%, una décima menos que en el trimestre precedente, debido a la menor aportación de la demanda nacional, casi íntegramente compensada por el repunte de la contribución de la demanda externa neta. El primer semestre del año se ha cerrado con una tasa media anual del 2,3%, inferior en tres décimas a la del conjunto del pasado año. El crecimiento económico continúa apoyado en la demanda nacio-

nal, si bien su contribución al avance interanual del PIB ha disminuido seis décimas, hasta situarse en 1,6 puntos porcentuales. Por componentes, esta reducción se debe, principalmente, a la inversión en capital fijo, que moderó su crecimiento interanual 3,5 puntos, hasta el 1,2%, como consecuencia, en gran medida, de la caída del componente de bienes de equipo y activos cultivados (-1,4%, frente al aumento del 7,2% del periodo enero-marzo) y, en menor medida, del menor avance de la inversión en construcción (3,4%, tasa inferior en casi un punto a la del trimestre anterior). También contribu-

“La demanda nacional continúa siendo el principal motor de crecimiento”

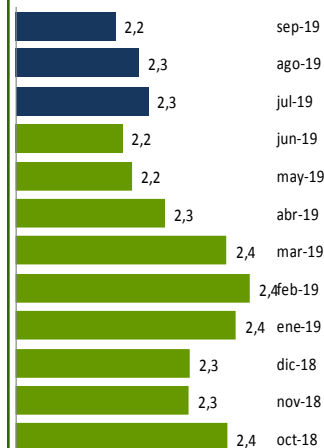
yó a la reducción de la aportación de la demanda nacional, aunque en menor medida, el consumo público, que moderó ligeramente el ritmo de avance una décima, hasta el 1,9%. En sentido contrario, el consumo privado registró en el segundo trimestre un incremento interanual del 1,7%, superior en dos décimas al del trimestre anterior

SEPTIEMBRE 2019

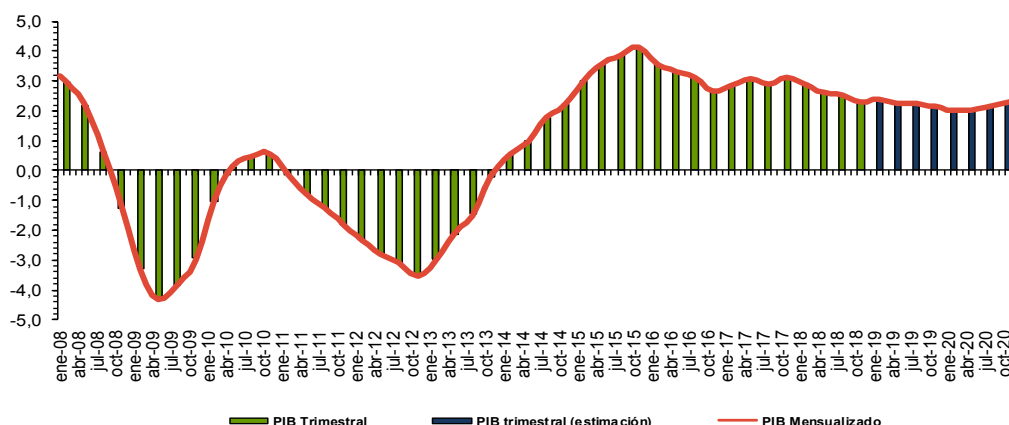
Contenido:

% Var. PIB real España	1
Estimaciones trimestrales	2
Tasas interanuales	2
Selección de indicadores	3
Próximos datos relevantes	8

Evolución PIB mensual



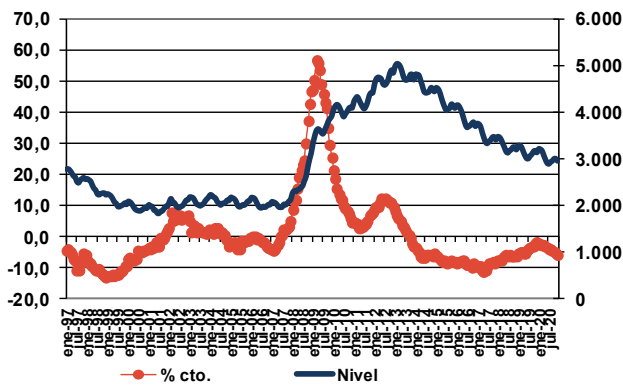
% Var. PIB real ESPAÑA
Modelo de alta frecuencia CEPREDE



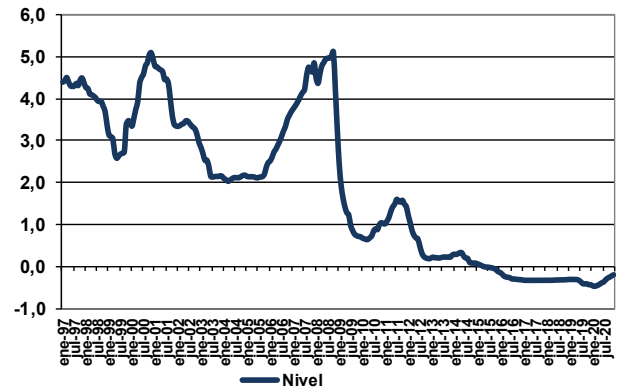
El modelo de alta frecuencia recoge la dinámica registrada en un conjunto amplio de indicadores de coyuntura, cuyo detalle de evolución se presenta en la tabla y gráficos que presentamos a continuación, de los que se extrae la información común más relevante recogida en una serie de factores o componentes principales cuya evolución es proyectada a futuro mediante técnicas de predicción de tipo ARIMA.

Estos factores son utilizados, tanto para obtener una cifra mensualizada del crecimiento del PIB real, mediante procedimientos de aumento de frecuencia de series temporales (tipo Chow-Lin) como para proyectar la información específica de cada indicador (análisis factorial dinámico).

Paro Registrado



Tipo de interés interbancario a 3 m.



Para solicitar informe completo contactar [Aquí](#)

Para ver más novedades pincha [Aquí](#)

Próximos datos relevantes	Ámbito Nacional
13 Septiembre	Índice de Precios de Consumo Agosto 2019
17 Septiembre	Encuesta Trimestral de Coste Laboral Trimestre 2/2019
23 Septiembre	Indicadores de actividad del sector servicios Julio 2019
24 Septiembre	Coyuntura Turística Hotelera (EOH/IPH/IRSH) Agosto 2019
30 Septiembre	Contabilidad Nacional Trimestral de España Trimestre 2/2019

La programación de las publicaciones del Informe de Alta Frecuencia (España) para este año se recoge en la tabla de la derecha.

Fecha de cierre: 03 de Sep. de 2019

Fecha publicación en 2019	
14 Enero	8 Julio
11 Febrero	9 Septiembre
11 Marzo	7 Octubre
8 Abril	11 Noviembre
13 Mayo	10 Diciembre
10 Junio	

CEPREDE, Centro de Predicción Económica, es hoy un Centro permanente de investigación económica, una realidad creada y compartida por todos, por Patronos, Fundadores, Asociados y el grupo de profesores e investigadores universitarios.

Una experiencia de predicción económica y empresarial con conexión internacional, tres décadas de trabajo en equipo y más de 60 juntas semestrales. Esta realidad cuenta con un modelo macro econométrico Wharton-UAM, que analiza de manera continuada unas 1.000 variables macroeconómicas y 500 ecuaciones, se apoya en 200 indicadores de coyuntura, informes de predicción y, un modelo Sectorial CEPREDE que también cuenta con el apoyo de un centenar de directivos (panel de expertos).

Asociación Centro de Predicción Económica, CEPREDE

Attn. T. +34 91 497 86 70

TE SUGERIMOS VISITAR LOS NUEVOS SERVICIOS DE



Business Intelligence Forecasting

www.ceprede.es/ceprede_bi/business_intelligence.asp