

# Modelo Alta Frecuencia España

## Estimaciones mensuales del crecimiento económico



### RESUMEN

## Las estimaciones apuntan a un crecimiento del 0,5% en el segundo trimestre

Según las cifras de la Contabilidad trimestral, el PIB registró en el primer trimestre de 2019 un crecimiento intertrimestral del 0,7%, superior en una décima al del trimestre anterior, encadenando más de cinco años de tasas positivas ininterrumpidas. En términos interanuales, el PIB creció el 2,4%, una décima más que en el trimestre previo. El crecimiento en España continúa apoyado en la demanda nacional, si bien su contribución al avance interanual del PIB ha disminuido ligeramente en el primer trimestre, tres décimas, hasta situarse en 2,2 puntos porcentuales. Entre los componentes de la demanda nacional, el consumo público y, en mayor

medida, el consumo privado, moderan el ritmo de crecimiento, mientras que la inversión se acelera debido al repunte del componente de bienes de equipo. En este contexto, y con la incorporación de los indicadores disponibles a junio, las estimaciones apuntan a la prolongación del perfil expansivo de la economía española a lo largo de todo 2019, estimando una tasa intertrimestral del 0,5% en los trimestres pendientes de 2019, lo que generaría un avance del 2,3% en el conjunto del año. Este avance continuaría apoyado en la fortaleza de la demanda interna privada, debido a la persisten-

*“La economía española crece en el primer trimestre el doble que la zona euro”*

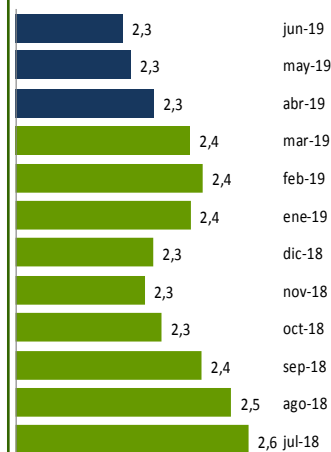
cia de condiciones financieras holgadas y a la favorable evolución de los salarios reales. Respecto a 2020, se espera que se mantenga un perfil expansivo a lo largo de todo el año, aunque de una magnitud menor que en el año precedente, lo que arrojaría un avance del PIB del 2% en el año venidero.

### JULIO 2019

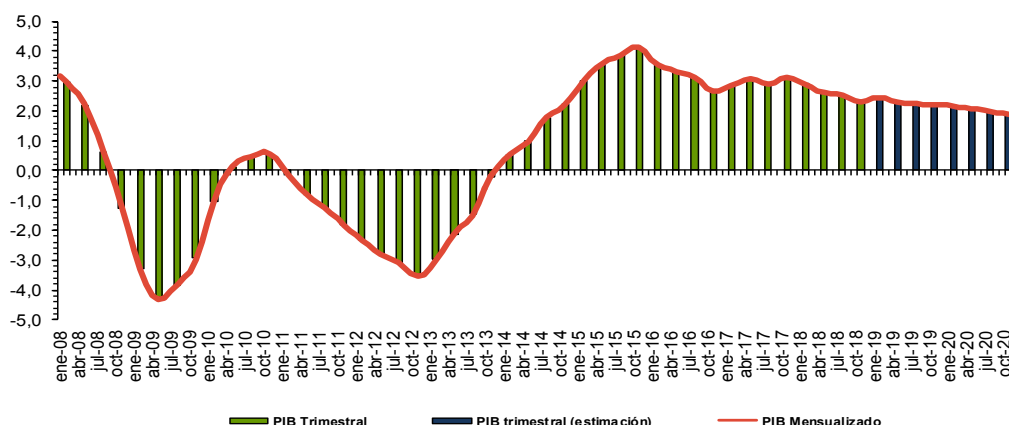
#### Contenido:

% Var. PIB real España	1
Estimaciones trimestrales	2
Tasas interanuales	2
Selección de indicadores	3
Próximos datos relevantes	8

#### Evolución PIB mensual



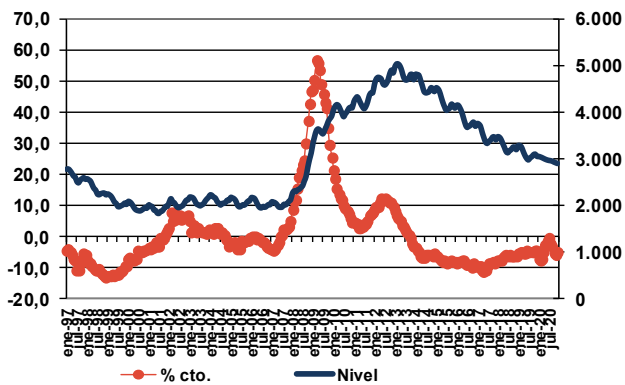
**% Var. PIB real ESPAÑA**  
Modelo de alta frecuencia CEPREDE



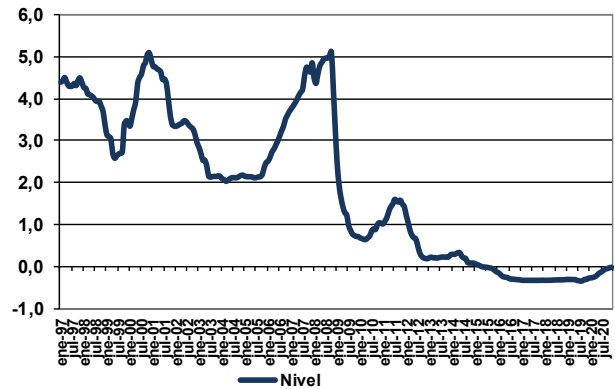
El modelo de alta frecuencia recoge la dinámica registrada en un conjunto amplio de indicadores de coyuntura, cuyo detalle de evolución se presenta en la tabla y gráficos que presentamos a continuación, de los que se extrae la información común más relevante recogida en una serie de factores o componentes principales cuya evolución es proyectada a futuro mediante técnicas de predicción de tipo ARIMA.

Estos factores son utilizados, tanto para obtener una cifra mensualizada del crecimiento del PIB real, mediante procedimientos de aumento de frecuencia de series temporales (tipo Chow-Lin) como para proyectar la información específica de cada indicador (análisis factorial dinámico).

**Paro Registrado**



**Tipo de interés interbancario a 3 m.**



Para solicitar informe completo contactar [Aquí](#)

Para ver más novedades pincha [Aquí](#)

Próximos datos relevantes	Ámbito Nacional
11 Julio	Índice de Confianza Empresarial Trimestre 3/2019
12 Julio	Índice de Precios de Consumo Junio 2019
17 Julio	Indicadores de actividad del sector servicios Mayo 2019
25 Julio	Encuesta de Población Activa Trimestre 2/2019
31 Julio	Contabilidad Nacional Trimestral de España Trimestre 2/2019

La programación de las publicaciones del Informe de Alta Frecuencia (España) para este año se recoge en la tabla de la derecha.

Fecha de cierre: 03 de Jul. de 2019

Fecha publicación en 2019	
14 Enero	8 Julio
11 Febrero	9 Septiembre
11 Marzo	7 Octubre
8 Abril	11 Noviembre
13 Mayo	10 Diciembre
10 Junio	

CEPREDE, Centro de Predicción Económica, es hoy un Centro permanente de investigación económica, una realidad creada y compartida por todos, por Patronos, Fundadores, Asociados y el grupo de profesores e investigadores universitarios.

Una experiencia de predicción económica y empresarial con conexión internacional, tres décadas de trabajo en equipo y más de 60 juntas semestrales. Esta realidad cuenta con un modelo macro econométrico Wharton-UAM, que analiza de manera continuada unas 1.000 variables macroeconómicas y 500 ecuaciones, se apoya en 200 indicadores de coyuntura, informes de predicción y, un modelo Sectorial CEPREDE que también cuenta con el apoyo de un centenar de directivos (panel de expertos).

**Asociación Centro de Predicción Económica, CEPREDE**

Attn. T. +34 91 497 86 70

TE SUGERIMOS VISITAR LOS NUEVOS SERVICIOS DE



Business Intelligence Forecasting

[www.ceprede.es/ceprede\\_bi/business\\_intelligence.asp](http://www.ceprede.es/ceprede_bi/business_intelligence.asp)