

# Modelo Alta Frecuencia España

## Estimaciones mensuales del crecimiento económico



### RESUMEN

## El entorno internacional condicionará un mayor o menor crecimiento

La OCDE ha publicado su informe semestral sobre perspectivas económicas, en el que mantiene las previsiones de crecimiento de la economía española publicadas en noviembre del pasado año, en el 2,2% para 2019 y en el 1,9% para 2020, en línea con las proyecciones del Gobierno y superiores a las de los principales países de nuestro entorno. En este camino, y con la actualización de los indicadores del mes de mayo de nuestro indicador de alta frecuencia, las estimaciones se han revisado ligeramente a la baja, hasta el 2,3% (2,4% en el mes precedente), fruto de un menor avance en los trimestres restantes de 2019 como conse-

cuencia de un menor avance de las economías europeas, y suavizando así el perfil de crecimiento esperado.

Este comportamiento se basa en que se espera que el consumo privado continúe robusto, (aunque con crecimientos inferiores a los del pasado año), impulsado por el incremento de la renta disponible real de las familias, que a su vez se explica por la sólida creación de empleo y la moderada inflación, así como por el aumento de los salarios de los empleados públicos, de las pensiones y del salario mínimo. Respecto a la inversión, se prevé que se mantenga favorecida por los reducidos cos-

*“La tensiones comerciales entre China y EE.UU. limitan el crecimiento europeo”*

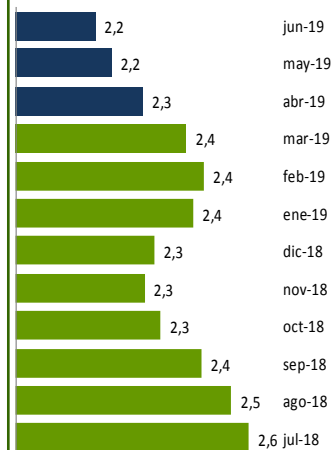
tes de financiación y por la mejora del margen de beneficios de las empresas. En cuanto al sector exterior, el ritmo de avance de las exportaciones se ha revisado notablemente a la baja en 2019 debido a la desaceleración de nuestros mercados de exportación, en un contexto de persistencia de las tensiones comerciales entre Estados Unidos y China.

JUNIO 2019

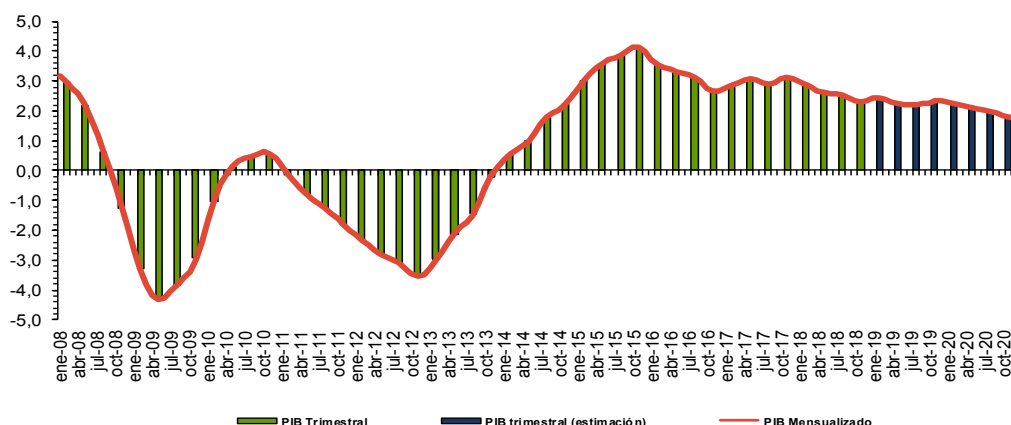
### Contenido:

% Var. PIB real España	1
Estimaciones trimestrales	2
Tasas interanuales	2
Selección de indicadores	3
Próximos datos relevantes	8

### Evolución PIB mensual



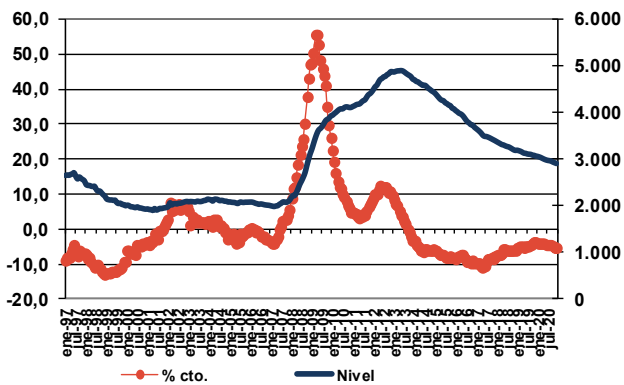
% Var. PIB real ESPAÑA  
Modelo de alta frecuencia CEPREDE



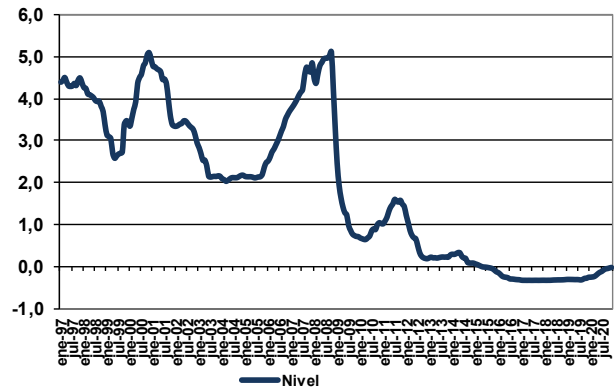
El modelo de alta frecuencia recoge la dinámica registrada en un conjunto amplio de indicadores de coyuntura, cuyo detalle de evolución se presenta en la tabla y gráficos que presentamos a continuación, de los que se extrae la información común más relevante recogida en una serie de factores o componentes principales cuya evolución es proyectada a futuro mediante técnicas de predicción de tipo ARIMA.

Estos factores son utilizados, tanto para obtener una cifra mensualizada del crecimiento del PIB real, mediante procedimientos de aumento de frecuencia de series temporales (tipo Chow-Lin) como para proyectar la información específica de cada indicador (análisis factorial dinámico).

**Paro Registrado**



**Tipo de interés interbancario a 3 m.**



Para solicitar informe completo contactar [Aquí](#)

Para ver más novedades pincha [Aquí](#)

Próximos datos relevantes	Ámbito Nacional
11 Junio	Índice de Coste Laboral Armonizado Trimestre 1/2019
12 Junio	Índice de Precios de Consumo Mayo 2019
20 Junio	Indicadores de actividad del sector servicios Abril 2019
20 Junio	Índice de Entradas de Pedidos en la Industria Abril 2019
28 Junio	Contabilidad Nacional Trimestral de España Trimestre 1/2019

La programación de las publicaciones del Informe de Alta Frecuencia (España) para este año se recoge en la tabla de la derecha.

Fecha de cierre: 04 de Jun. de 2019

Fecha publicación en 2019	
14 Enero	8 Julio
11 Febrero	9 Septiembre
11 Marzo	7 Octubre
8 Abril	11 Noviembre
13 Mayo	10 Diciembre
10 Junio	

CEPREDE, Centro de Predicción Económica, es hoy un Centro permanente de investigación económica, una realidad creada y compartida por todos, por Patronos, Fundadores, Asociados y el grupo de profesores e investigadores universitarios.

Una experiencia de predicción económica y empresarial con conexión internacional, tres décadas de trabajo en equipo y más de 60 juntas semestrales. Esta realidad cuenta con un modelo macro econométrico Wharton-UAM, que analiza de manera continuada unas 1.000 variables macroeconómicas y 500 ecuaciones, se apoya en 200 indicadores de coyuntura, informes de predicción y, un modelo Sectorial CEPREDE que también cuenta con el apoyo de un centenar de directivos (panel de expertos).

**Asociación Centro de Predicción Económica, CEPREDE**

Attn. T. +34 91 497 86 70

TE SUGERIMOS VISITAR LOS NUEVOS SERVICIOS DE



Business  
Intelligence  
Forecasting

[www.ceprede.es/ceprede\\_bi/business\\_intelligence.asp](http://www.ceprede.es/ceprede_bi/business_intelligence.asp)