

Modelo Alta Frecuencia España

Estimaciones mensuales del crecimiento económico



RESUMEN

Un primer trimestre mejor de lo esperado

Según las cifras de avance de la Contabilidad Nacional Trimestral, el PIB registró en el primer trimestre de 2019 un crecimiento intertrimestral del 0,7%, superior en casi dos décimas al de los dos trimestres anteriores. En términos interanuales, el PIB creció el 2,4%, una décima más que en el trimestre precedente, debido a la mayor contribución de la demanda externa, parcialmente contrarrestada por la menor aportación de la demanda nacional. El crecimiento económico continúa apoyado en la demanda nacional, si bien su contribución al avance interanual del PIB ha disminuido ligeramente en el primer tri-

mestre de 2019, tres décimas, hasta situarse en 2,2 puntos porcentuales. Entre los componentes de la demanda nacional, tanto el consumo público como, en mayor medida, el consumo privado, moderan el crecimiento, mientras que la inversión se acelera. La demanda externa anotó una contribución positiva al crecimiento interanual del PIB de dos décimas, tras restar la misma cuantía en el trimestre anterior, anotando las importaciones de bienes y servicios una caída superior a la de las exportaciones. Con estos nuevos datos coyunturales y junto a que

“La demanda externa vuelve a registrar una contribución positiva al crecimiento interanual del PIB”

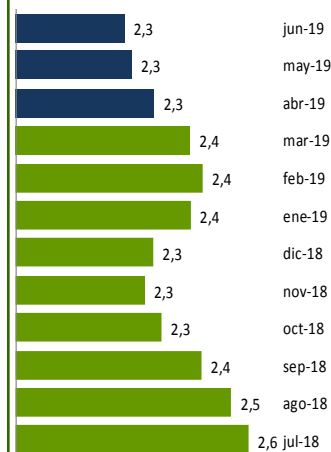
los indicadores de actividad publicados señalan la prolongación de un robusto crecimiento económico en los primeros meses del año, las estimaciones del modelo de alta frecuencia se han revisado al alza a lo largo de todo el horizonte de predicción, esperándose un avance del 2,4% para el conjunto de 2019 (cuatro décimas más que en la anterior estimación).

MAYO 2019

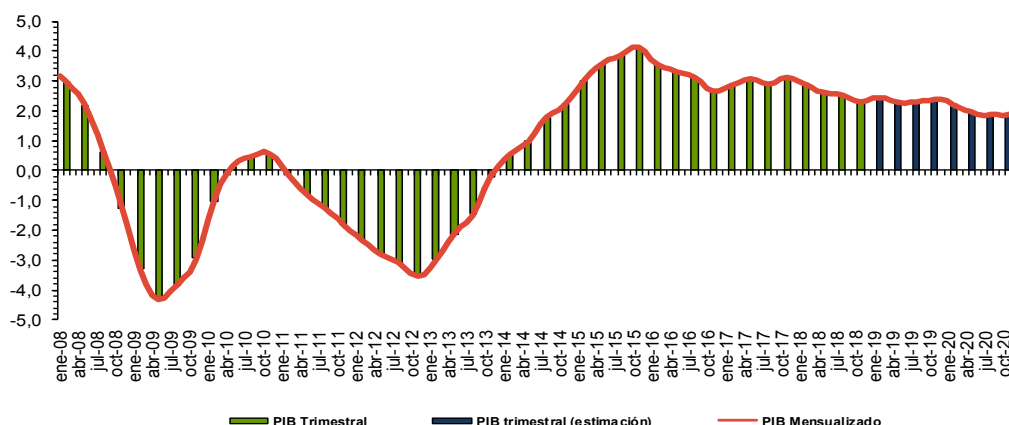
Contenido:

% Var. PIB real España	1
Estimaciones trimestrales	2
Tasas interanuales	2
Selección de indicadores	3
Próximos datos relevantes	8

Evolución PIB mensual



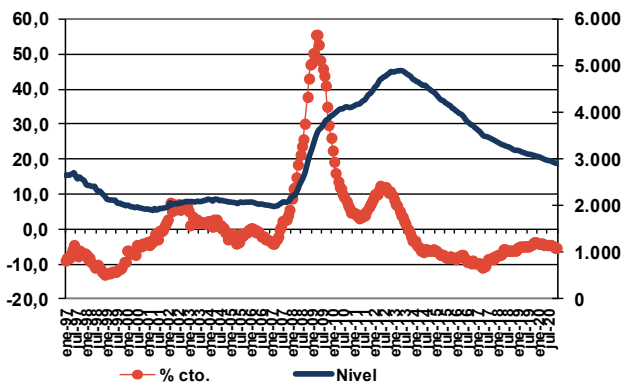
% Var. PIB real ESPAÑA
Modelo de alta frecuencia CEPREDE



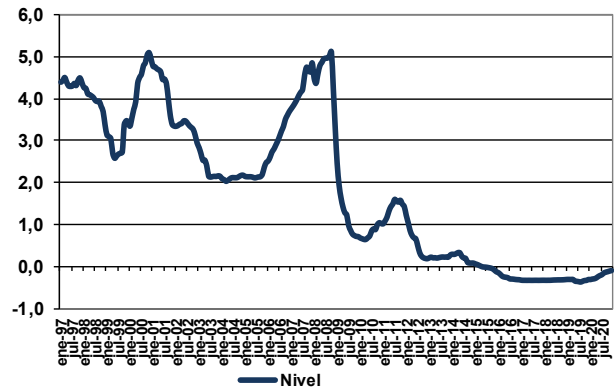
El modelo de alta frecuencia recoge la dinámica registrada en un conjunto amplio de indicadores de coyuntura, cuyo detalle de evolución se presenta en la tabla y gráficos que presentamos a continuación, de los que se extrae la información común más relevante recogida en una serie de factores o componentes principales cuya evolución es proyectada a futuro mediante técnicas de predicción de tipo ARIMA.

Estos factores son utilizados, tanto para obtener una cifra mensualizada del crecimiento del PIB real, mediante procedimientos de aumento de frecuencia de series temporales (tipo Chow-Lin) como para proyectar la información específica de cada indicador (análisis factorial dinámico).

Paro Registrado



Tipo de interés interbancario a 3 m.



Para solicitar informe completo contactar [Aquí](#)

Para ver más novedades pincha [Aquí](#)

Próximos datos relevantes	Ámbito Nacional
14 Mayo	Índice de Precios de Consumo Abril 2019
22 Mayo	Indicadores de actividad del sector servicios Marzo 2019
23 Mayo	Coyuntura Turística Hotelera (Abril 2019
29 Mayo	Hipotecas Marzo 2019
05 Junio	Índice de Producción Industrial Abril 2019

La programación de las publicaciones del Informe de Alta Frecuencia (España) para este año se recoge en la tabla de la derecha.

Fecha de cierre: 07 de May. de 2019

Fecha publicación en 2019	
14 Enero	8 Julio
11 Febrero	9 Septiembre
11 Marzo	7 Octubre
8 Abril	11 Noviembre
13 Mayo	10 Diciembre
10 Junio	

CEPREDE, Centro de Predicción Económica, es hoy un Centro permanente de investigación económica, una realidad creada y compartida por todos, por Patronos, Fundadores, Asociados y el grupo de profesores e investigadores universitarios.

Una experiencia de predicción económica y empresarial con conexión internacional, tres décadas de trabajo en equipo y más de 60 juntas semestrales. Esta realidad cuenta con un modelo macro econométrico Wharton-UAM, que analiza de manera continuada unas 1.000 variables macroeconómicas y 500 ecuaciones, se apoya en 200 indicadores de coyuntura, informes de predicción y, un modelo Sectorial CEPREDE que también cuenta con el apoyo de un centenar de directivos (panel de expertos).

Asociación Centro de Predicción Económica, CEPREDE

Attn. T. +34 91 497 86 70

TE SUGERIMOS VISITAR LOS NUEVOS SERVICIOS DE



Business
Intelligence
Forecasting

www.ceprede.es/ceprede_bi/business_intelligence.asp