

Modelo Alta Frecuencia España

Estimaciones mensuales del crecimiento económico



RESUMEN

España creció un 2,6% durante el pasado año

Según las cifras de la Contabilidad Nacional Trimestral, la economía española creció un 2,3% durante el cuarto trimestre de 2018 (dos décimas menos que en el trimestre precedente). Así, el año 2018 se ha cerrado con un crecimiento medio anual del 2,6%, superior en una décima a la estimación avance publicada por el INE en enero e inferior en cuatro décimas al crecimiento de 2017.

El crecimiento económico continúa apoyado en la demanda nacional, si bien su contribución al avance interanual del PIB ha disminuido ligeramente en el cuarto trimestre del pasado año, aportando en el conjunto del año 2,9 puntos porcentuales, igual que en 2017.

Respecto a la demanda externa, en el conjunto de 2018, detrajo tres décimas al crecimiento, tras aportar una décima en 2017, como consecuencia de una desaceleración de las exportaciones de bienes y servicios (tres puntos, hasta el 2,3%) superior a la de las importaciones (más de dos puntos hasta el 3,5%).

Con estas premisas y pese a que los indicadores coyunturales de actividad publicados señalan la prolongación de un robusto crecimiento económico en los primeros meses del año, la actualización de la CNTR en el modelo ha revisado a la baja en

“La actualización de la Contabilidad Trimestral hace revisar a la baja las estimaciones de 2019”

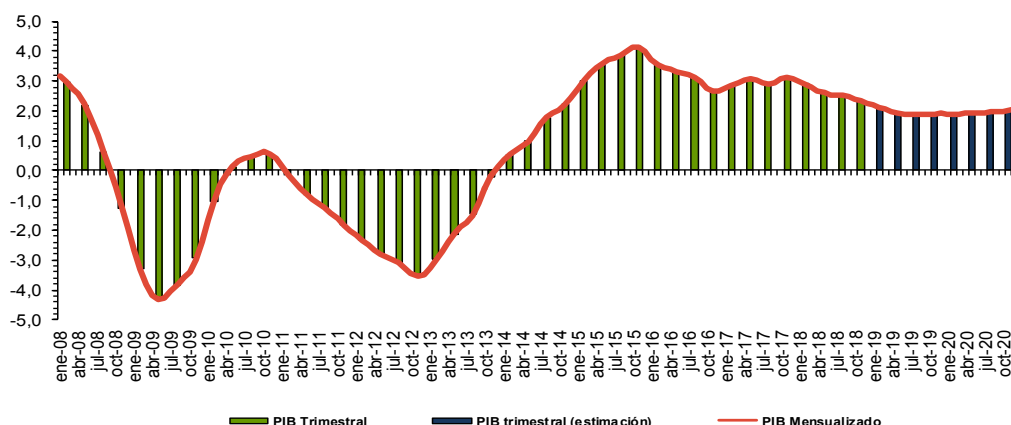
una décima la estimación que manejábamos el mes pasado, esperándose un perfil de tasas intertrimestrales algo más bajas durante todo el año (entorno al 0,5%), lo que nos llevará a un avance cercano al 2% en el conjunto del año. De cara a 2020, se espera una moderación adicional del crecimiento de una décima, lo que nos llevaría a un avance del 1,9%.

ABRIL 2019

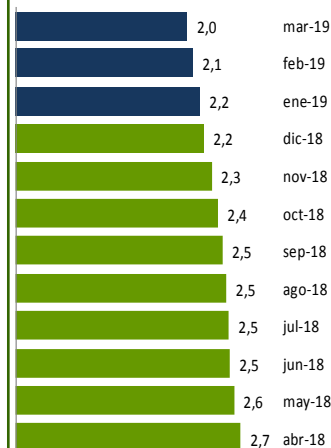
Contenido:

% Var. PIB real España	1
Estimaciones trimestrales	2
Tasas interanuales	2
Selección de indicadores	3
Próximos datos relevantes	8

% Var. PIB real ESPAÑA
Modelo de alta frecuencia CEPREDE



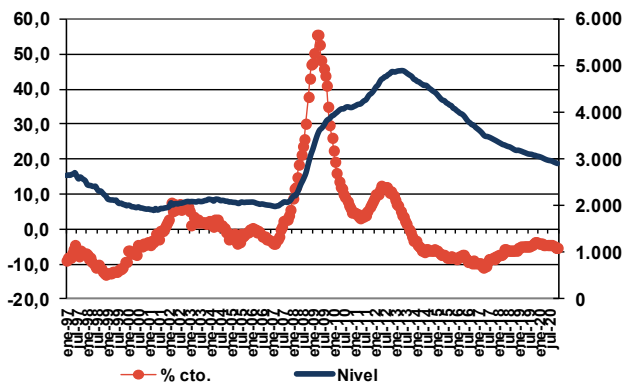
Evolución PIB mensual



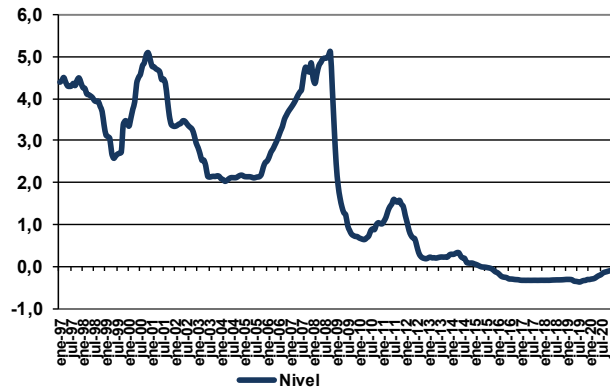
El modelo de alta frecuencia recoge la dinámica registrada en un conjunto amplio de indicadores de coyuntura, cuyo detalle de evolución se presenta en la tabla y gráficos que presentamos a continuación, de los que se extrae la información común más relevante recogida en una serie de factores o componentes principales cuya evolución es proyectada a futuro mediante técnicas de predicción de tipo ARIMA.

Estos factores son utilizados, tanto para obtener una cifra mensualizada del crecimiento del PIB real, mediante procedimientos de aumento de frecuencia de series temporales (tipo Chow-Lin) como para proyectar la información específica de cada indicador (análisis factorial dinámico).

Paro Registrado



Tipo de interés interbancario a 3 m.



Para solicitar informe completo contactar [Aquí](#)

Para ver más novedades pincha [Aquí](#)

Próximos datos relevantes	Ámbito Nacional
12 Abril	Índice de Precios de Consumo Marzo 2019
23 Abril	Coyuntura Turística Hotelera (EOH/IPH/IRSH) Marzo 2019
24 Abril	Indicadores de actividad del sector servicios Febrero 2019
25 Abril	Encuesta de Población Activa Trimestre 1/2019
29 Abril	Contabilidad Nacional Trimestral de España Trimestre 1/2019

La programación de las publicaciones del Informe de Alta Frecuencia (España) para este año se recoge en la tabla de la derecha.

Fecha de cierre: 02 de Abr. de 2019

Fecha publicación en 2019	
14 Enero	8 Julio
11 Febrero	9 Septiembre
11 Marzo	7 Octubre
8 Abril	11 Noviembre
13 Mayo	10 Diciembre
10 Junio	

CEPREDE, Centro de Predicción Económica, es hoy un Centro permanente de investigación económica, una realidad creada y compartida por todos, por Patronos, Fundadores, Asociados y el grupo de profesores e investigadores universitarios.

Una experiencia de predicción económica y empresarial con conexión internacional, tres décadas de trabajo en equipo y más de 60 juntas semestrales. Esta realidad cuenta con un modelo macro econométrico Wharton-UAM, que analiza de manera continuada unas 1.000 variables macroeconómicas y 500 ecuaciones, se apoya en 200 indicadores de coyuntura, informes de predicción y, un modelo Sectorial CEPREDE que también cuenta con el apoyo de un centenar de directivos (panel de expertos).

Asociación Centro de Predicción Económica, CEPREDE

Attn. T. +34 91 497 86 70



Business Intelligence Forecasting

www.ceprede.es/ceprede_bi/business_intelligence.asp

TE SUGERIMOS VISITAR LOS NUEVOS SERVICIOS DE