

Modelo Alta Frecuencia España

Estimaciones mensuales del crecimiento económico



RESUMEN

España está resistiendo la 'tormenta'

La actualización de los indicadores del modelo de alta frecuencia han mantenido sin apenas variación las predicciones que manejábamos en nuestra anterior estimación, de manera que seguimos esperando un avance de la economía española del 2,1% para el presente año y de un 2,0% para 2020. Manteniéndose, en ambos periodos, un perfil trimestral prácticamente plano y alrededor del 2%. Sin embargo, son muchas las incertidumbres que acechan la buena marcha de la economía a corto plazo, tanto en Europa (Brexit), como en países de fuera de nuestro entorno

(conflicto comercial entre EE.UU y China) o incluso dentro de nuestras fronteras (elecciones, presupuestos, cambio de Gobierno); y que sin duda alguna, terminará afectando al crecimiento, con lo que los cambios en las estimaciones están prácticamente garantizados.

En esta línea de incertidumbre, la OCDE ha publicado sus estimaciones de crecimiento en las que ha rebajado en ocho décimas el pronóstico de crecimiento de la economía de la eurozona para 2019, hasta situarse en el 1%, mientras

“La desaceleración en el comercio entre los socios del euro, la incertidumbre política y la moderación de la confianza apuntan a una ralentización de la demanda que podría persistir”. OCDE

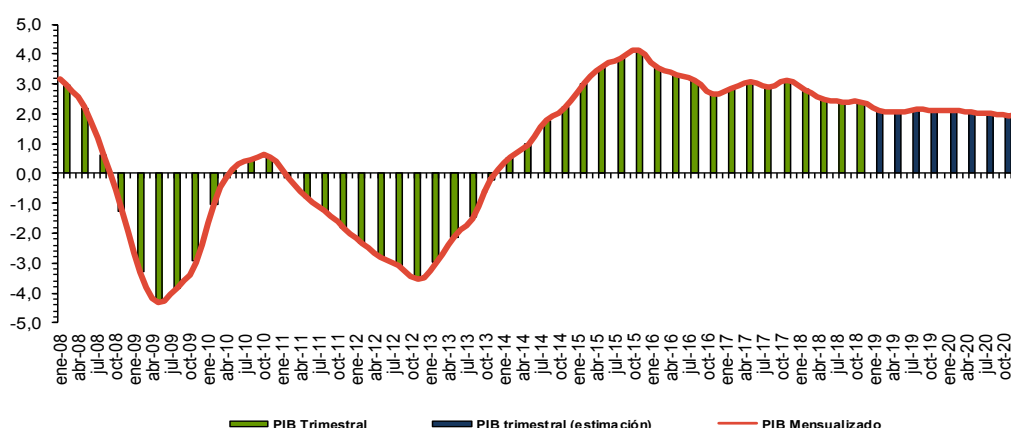
que ha revisado a la baja en dos décimas el crecimiento a nivel mundial, hasta el 3,3%. Sin embargo, en el caso de España, a pesar de la ralentización en su tasa de creci-

MARZO 2019

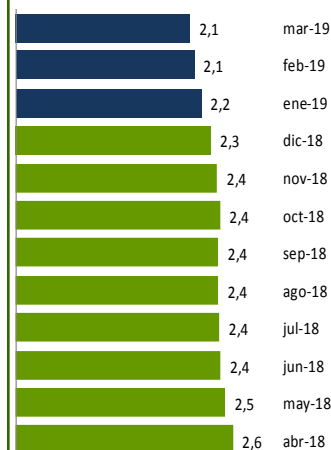
Contenido:

% Var. PIB real España	1
Estimaciones trimestrales	2
Tasas interanuales	2
Selección de indicadores	3
Próximos datos relevantes	8

% Var. PIB real ESPAÑA
Modelo de alta frecuencia CEPREDE



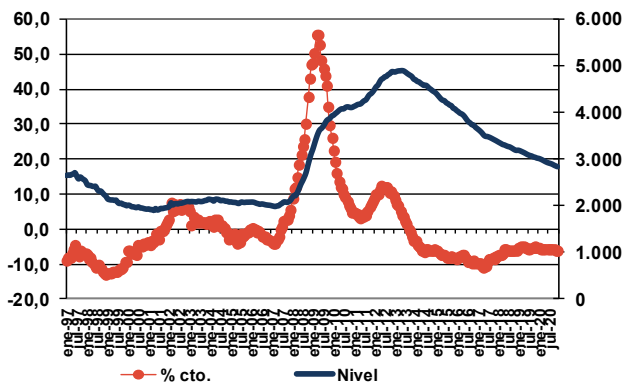
Evolución PIB mensual



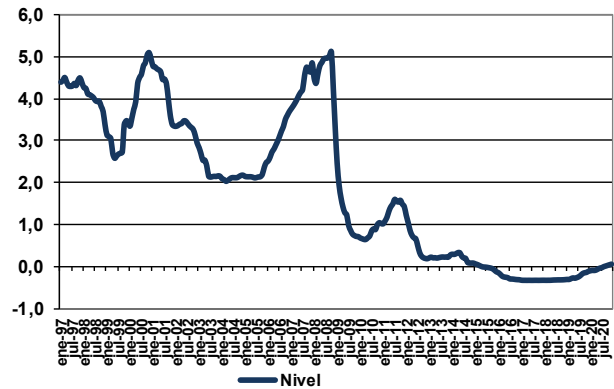
El modelo de alta frecuencia recoge la dinámica registrada en un conjunto amplio de indicadores de coyuntura, cuyo detalle de evolución se presenta en la tabla y gráficos que presentamos a continuación, de los que se extrae la información común más relevante recogida en una serie de factores o componentes principales cuya evolución es proyectada a futuro mediante técnicas de predicción de tipo ARIMA.

Estos factores son utilizados, tanto para obtener una cifra mensualizada del crecimiento del PIB real, mediante procedimientos de aumento de frecuencia de series temporales (tipo Chow-Lin) como para proyectar la información específica de cada indicador (análisis factorial dinámico).

Paro Registrado



Tipo de interés interbancario a 3 m.



Para solicitar informe completo contactar [Aquí](#)

Para ver más novedades pincha [Aquí](#)

Próximos datos relevantes	Ámbito Nacional
13 Marzo	Índice de Precios de Consumo Febrero 2019
14 Marzo	Estadística de Transmisiones de Derechos de la Propiedad. Enero
19 Marzo	Encuesta Trimestral de Coste Laboral Trimestre 4/2019
21 Marzo	Indicadores de actividad del sector servicios Enero 2019
29 Marzo	Contabilidad Nacional Trimestral de España Trimestre 4/2019

La programación de las publicaciones del Informe de Alta Frecuencia (España) para este año se recoge en la tabla de la derecha.

Fecha de cierre: 06 de Mar. de 2019

Fecha publicación en 2019	
14 Enero	8 Julio
11 Febrero	9 Septiembre
11 Marzo	7 Octubre
8 Abril	11 Noviembre
13 Mayo	10 Diciembre
10 Junio	

CEPREDE, Centro de Predicción Económica, es hoy un Centro permanente de investigación económica, una realidad creada y compartida por todos, por Patronos, Fundadores, Asociados y el grupo de profesores e investigadores universitarios.

Una experiencia de predicción económica y empresarial con conexión internacional, tres décadas de trabajo en equipo y más de 60 juntas semestrales. Esta realidad cuenta con un modelo macro econométrico Wharton-UAM, que analiza de manera continuada unas 1.000 variables macroeconómicas y 500 ecuaciones, se apoya en 200 indicadores de coyuntura, informes de predicción y, un modelo Sectorial CEPREDE que también cuenta con el apoyo de un centenar de directivos (panel de expertos).

Asociación Centro de Predicción Económica, CEPREDE

Attn. T. +34 91 497 86 70



Business
Intelligence
Forecasting

www.ceprede.es/ceprede_bi/business_intelligence.asp

TE SUGERIMOS VISITAR LOS NUEVOS SERVICIOS DE