

Modelo Alta Frecuencia España

Estimaciones mensuales del crecimiento económico



RESUMEN

Suave perfil de desaceleración durante 2019

Las cifras avance de la Contabilidad Nacional Trimestral reflejan una favorable evolución de la economía española en el último trimestre de 2018, creciendo el PIB real a una tasa intertrimestral del 0,7% (2,4% interanual), la más elevada del año y más del triple que la zona euro, lo que ha llevado a cerrar 2018 con un avance del 2,5% en el conjunto del año. Por otra parte, las cifras de la Encuesta de Población Activa han sido igualmente muy positivas: en los últimos doce meses se han creado 566.000 empleos, casi el 70% del empleo asalariado creado es indefinido, el paro se reduce a un ritmo interanual superior al 12% y la tasa de paro se

sitúa en el 14,4%, mínimo desde finales de 2008.

De cara a 2019, y con la incorporación de los pocos indicadores disponibles a enero, las estimaciones muestran un lento proceso de desaceleración cíclica, que se mantendría durante todo el año que comenzamos, y que nos llevaría a registrar un crecimiento del 2,1% en el conjunto del año (ligeramente por debajo de las estimaciones del FMI y de Funcas, que pronostican un avance del 2,2%). En cuanto al perfil trimestral, esperamos un primer trimestre más moderado que el 0,7% con el que cerró 2018 (alrededor del 0,4%), mien-

“El crecimiento durante 2019 seguirá siendo el más alto de los países de nuestro entorno”

tras que para los trimestres venideros se mantendrá el crecimiento en torno al 0,6%.

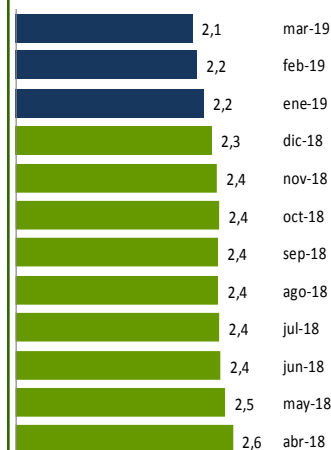
Las primeras estimaciones para 2020 reflejan muy pocas variaciones respecto al 2019, prolongando la senda de desaceleración, aunque a ritmos muy bajos (1,9% en el conjunto del año) y que seguramente veremos revisar en los próximos periodos a medida que se actualicen los indicadores.

FEBRERO 2019

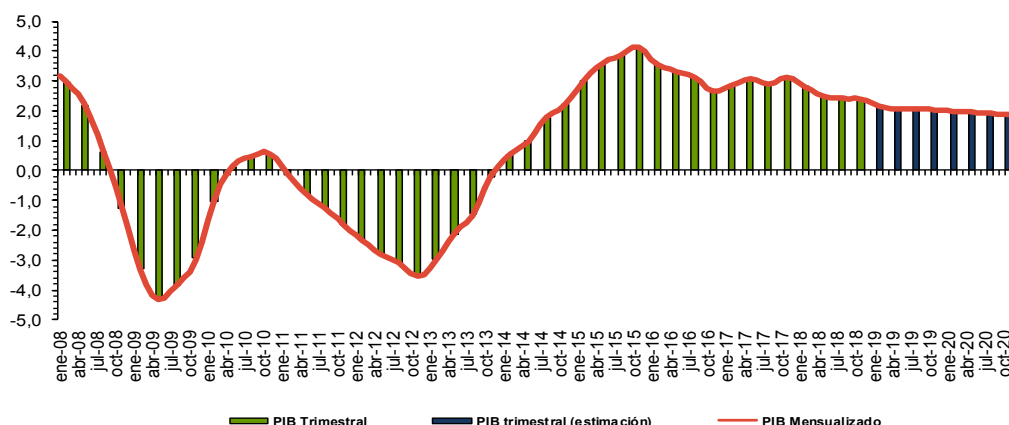
Contenido:

% Var. PIB real España	1
Estimaciones trimestrales	2
Tasas interanuales	2
Selección de indicadores	3
Próximos datos relevantes	8

Evolución PIB mensual



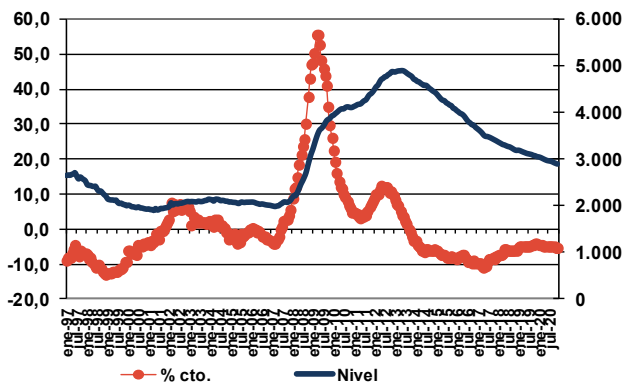
% Var. PIB real ESPAÑA
Modelo de alta frecuencia CEPREDE



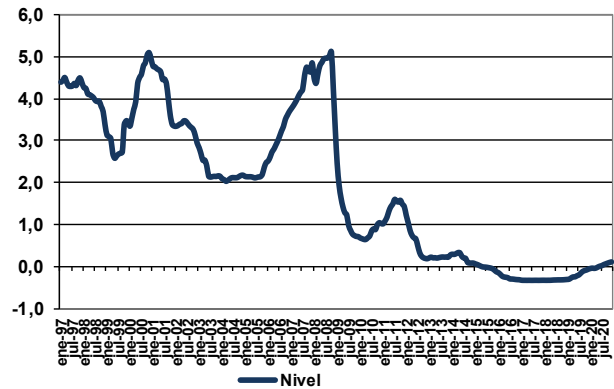
El modelo de alta frecuencia recoge la dinámica registrada en un conjunto amplio de indicadores de coyuntura, cuyo detalle de evolución se presenta en la tabla y gráficos que presentamos a continuación, de los que se extrae la información común más relevante recogida en una serie de factores o componentes principales cuya evolución es proyectada a futuro mediante técnicas de predicción de tipo ARIMA.

Estos factores son utilizados, tanto para obtener una cifra mensualizada del crecimiento del PIB real, mediante procedimientos de aumento de frecuencia de series temporales (tipo Chow-Lin) como para proyectar la información específica de cada indicador (análisis factorial dinámico).

Paro Registrado



Tipo de interés interbancario a 3 m.



Para solicitar informe completo contactar [Aquí](#)

Para ver más novedades pincha [Aquí](#)

Próximos datos relevantes	Ámbito Nacional
15 Febrero	Índice de Precios de Consumo Enero 2019
21 Febrero	Indicadores de actividad del sector servicios Diciembre 2019
21 Febrero	Índice de Cifras de Negocios y Pedidos en la Industria Dic. 2018
22 Febrero	Coyuntura Turística Hotelera (EOH/IPH/IRSH) Enero 2019
27 Febrero	Hipotecas Diciembre 2018

La programación de las publicaciones del Informe de Alta Frecuencia (España) para este año se recoge en la tabla de la derecha.

Fecha de cierre: 05 de Feb. de 2019

Fecha publicación en 2019	
14 Enero	8 Julio
11 Febrero	9 Septiembre
11 Marzo	7 Octubre
8 Abril	11 Noviembre
13 Mayo	10 Diciembre
10 Junio	

CEPREDE, Centro de Predicción Económica, es hoy un Centro permanente de investigación económica, una realidad creada y compartida por todos, por Patronos, Fundadores, Asociados y el grupo de profesores e investigadores universitarios.

Una experiencia de predicción económica y empresarial con conexión internacional, tres décadas de trabajo en equipo y más de 60 juntas semestrales. Esta realidad cuenta con un modelo macro econométrico Wharton-UAM, que analiza de manera continuada unas 1.000 variables macroeconómicas y 500 ecuaciones, se apoya en 200 indicadores de coyuntura, informes de predicción y, un modelo Sectorial CEPREDE que también cuenta con el apoyo de un centenar de directivos (panel de expertos).

Asociación Centro de Predicción Económica, CEPREDE

Attn. T. +34 91 497 86 70

TE SUGERIMOS VISITAR LOS NUEVOS SERVICIOS DE



Business
Intelligence
Forecasting

www.ceprede.es/ceprede_bi/business_intelligence.asp