

Modelo Alta Frecuencia España

Estimaciones mensuales del crecimiento económico



RESUMEN

Un 2019 repleto de incertidumbre

Las cifras de la Contabilidad Nacional Trimestral del tercer trimestre de 2018, publicadas por el INE, confirman el crecimiento del 0,6% de la economía española avanzado el pasado mes de octubre, lo que ha mantenido sin variación las estimaciones del agregado nacional en el 2,6% durante 2018. Entre los indicadores coyunturales publicados destaca el aumento interanual del número medio de afiliaciones a la Seguridad Social en diciembre, superando la cifra de 19 millones, mientras que en el sector público, el déficit de las Administraciones Públicas continúa reduciéndose, favorecido por el incremento de los recursos no financieros.

De cara a 2019, y con las incógnitas del qué nos deparará el año que comenzamos, nuestras estimaciones se muestran conservadoras, manteniendo un crecimiento del 2,3% para el conjunto del año, y con un perfil trimestral en suave pero continua desaceleración (aunque siempre manteniéndose por encima del 2%). Prácticamente en línea con las estimaciones del Gobierno, que espera un avance algo más moderado (2,2%) como consecuencia del ajuste fiscal, ya que el objetivo de déficit será del 1,3%. Sin embargo, los principales riesgos de desviación en estas estimacio-

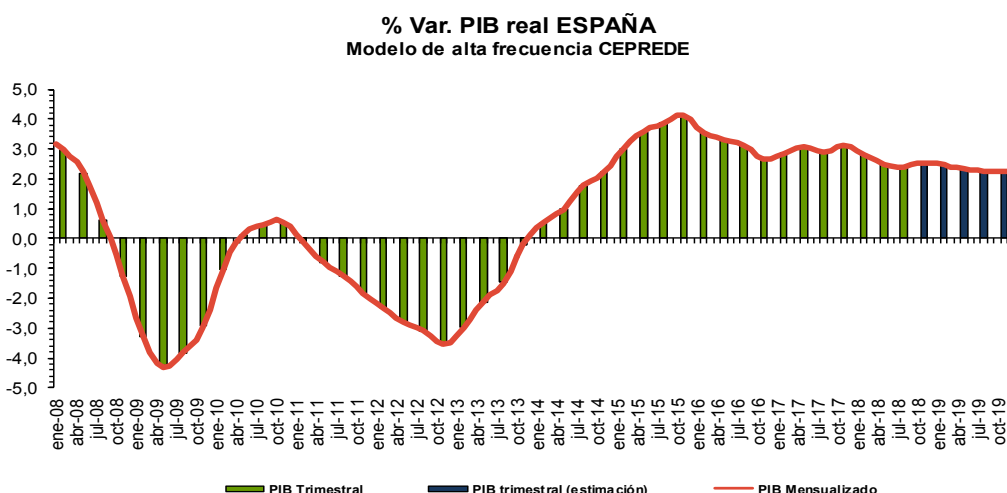
“Los riesgos en las estimaciones para 2019 son a la baja”

nes son a la baja, con lo que, de materializarse alguno de los riesgos, las estimaciones se verían revisadas a la baja. Entre las principales amenazas al crecimiento se encuentran: la subida de tipos de interés, la guerra comercial desatada por Estados Unidos, la desaceleración de la economía china, el auge de los populismos y la posibilidad de un Brexit sin acuerdo entre Reino Unido y la Unión Europea.

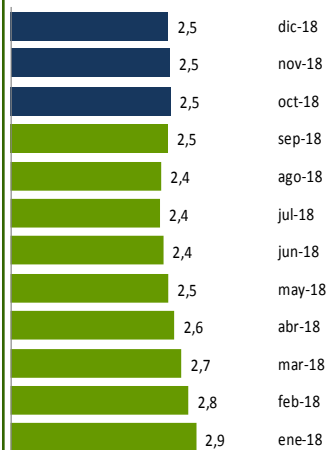
ENERO 2019

Contenido:

% Var. PIB real España	1
Estimaciones trimestrales	2
Tasas interanuales	2
Selección de indicadores	3
Próximos datos relevantes	8



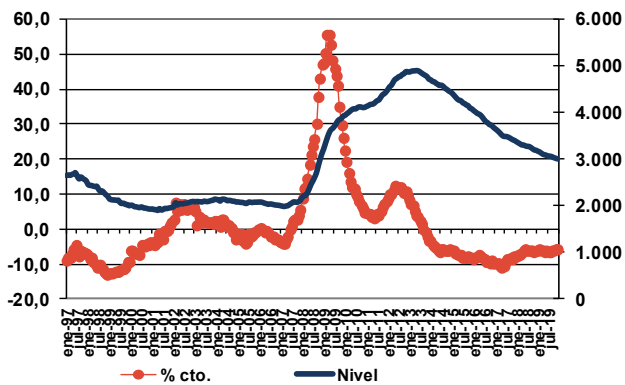
Evolución PIB mensual



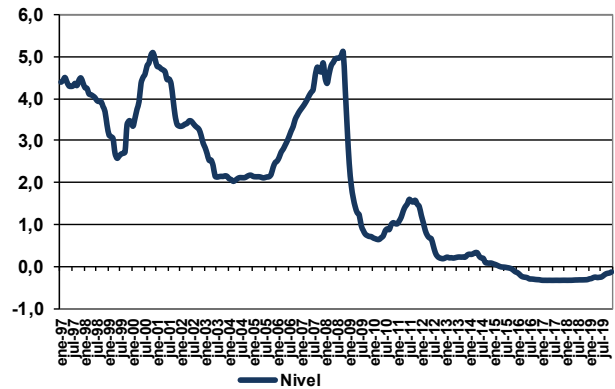
El modelo de alta frecuencia recoge la dinámica registrada en un conjunto amplio de indicadores de coyuntura, cuyo detalle de evolución se presenta en la tabla y gráficos que presentamos a continuación, de los que se extrae la información común más relevante recogida en una serie de factores o componentes principales cuya evolución es proyectada a futuro mediante técnicas de predicción de tipo ARIMA.

Estos factores son utilizados, tanto para obtener una cifra mensualizada del crecimiento del PIB real, mediante procedimientos de aumento de frecuencia de series temporales (tipo Chow-Lin) como para proyectar la información específica de cada indicador (análisis factorial dinámico).

Paro Registrado



Tipo de interés interbancario a 3 m.



Para solicitar informe completo contactar [Aquí](#)

Para ver más novedades pincha [Aquí](#)

Próximos datos relevantes	Ámbito Nacional
15 Enero	Índice de Precios de Consumo Diciembre 2018
16 Enero	Índice de Confianza Empresarial Trimestre 1/2019
21 Enero	Indicadores de actividad del sector servicios Noviembre 2019
29 Enero	Encuesta de Población Activa Trimestre 4/2018
30 Enero	Hipotecas Noviembre 2018

La programación de las publicaciones del Informe de Alta Frecuencia (España) para este año se recoge en la tabla de la derecha.

Fecha de cierre: 09 de Ene. de 2019

Fecha publicación en 2019	
14 Enero	8 Julio
11 Febrero	9 Septiembre
11 Marzo	7 Octubre
8 Abril	11 Noviembre
13 Mayo	10 Diciembre
10 Junio	

CEPREDE, Centro de Predicción Económica, es hoy un Centro permanente de investigación económica, una realidad creada y compartida por todos, por Patronos, Fundadores, Asociados y el grupo de profesores e investigadores universitarios.

Una experiencia de predicción económica y empresarial con conexión internacional, tres décadas de trabajo en equipo y más de 60 juntas semestrales. Esta realidad cuenta con un modelo macro econométrico Wharton-UAM, que analiza de manera continuada unas 1.000 variables macroeconómicas y 500 ecuaciones, se apoya en 200 indicadores de coyuntura, informes de predicción y, un modelo Sectorial CEPREDE que también cuenta con el apoyo de un centenar de directivos (panel de expertos).

Asociación Centro de Predicción Económica, CEPREDE

Attn. T. +34 91 497 86 70

TE SUGERIMOS VISITAR LOS NUEVOS SERVICIOS DE



Business
Intelligence
Forecasting

www.ceprede.es/ceprede_bi/business_intelligence.asp