

Modelo Alta Frecuencia España

Estimaciones mensuales del crecimiento económico



RESUMEN

Mayor dinámica de crecimiento a finales de año

La OCDE, el FMI y el consenso nacional del Panel de FUNCAS han actualizado sus previsiones macroeconómicas, proyectando tasas de crecimiento para la economía española en 2018 y 2019 en línea con las del Gobierno (2,6% y 2,3%, respectivamente). Estas cifras coinciden con las previsiones de nuestro modelo de alta frecuencia, que a su vez, se mantiene sin variación respecto a lo que se pensaba el mes pasado. Sin embargo, la actualización de los indicadores correspondientes al mes de noviembre arrojan un comportamiento mejor de lo esperado para los últimos meses del año, lo que se ha reflejado en un aumento de dos décimas en

las previsiones de crecimiento del cuarto trimestre, para el que esperamos avance del 2,7% (2,5% en la anterior estimación). Este comportamiento proviene de una mejor evolución de las cifras de empleo, que mantienen una dinámica más elevada de lo que se preveía a medio plazo; y por una mejora de las cuentas públicas, que continúan en su proceso de reducción de déficit, favorecidas por la positiva evolución de los ingresos (aunque pese a la su buena evolución, el ejecutivo no espera que se cumplan los objetivos de déficit fijados para el presente año).

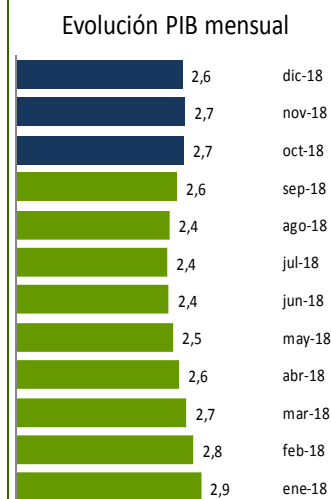
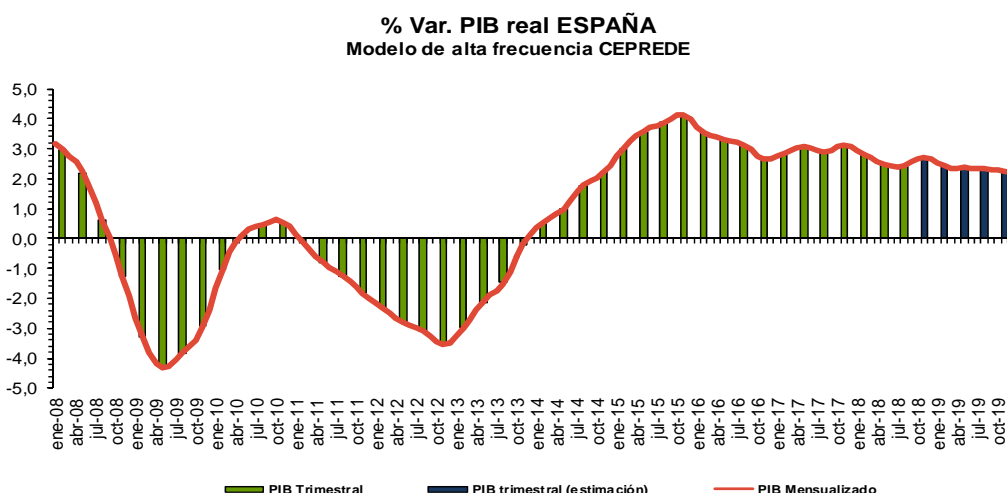
“Los indicadores apuntan a un cierre de año mejor de lo esperado”

En lo referente a 2019, las estimaciones se han mantenido igualmente sin variación, aunque el comportamiento trimestral sí que se ha modificado ligeramente, esperándose un perfil algo mejor en el primer trimestre del año, en línea con la dinámica de los indicadores, y reduciéndose algo más de lo esperado al final de ejercicio, por un mero efecto estadístico.

DICIEMBRE 2018

Contenido:

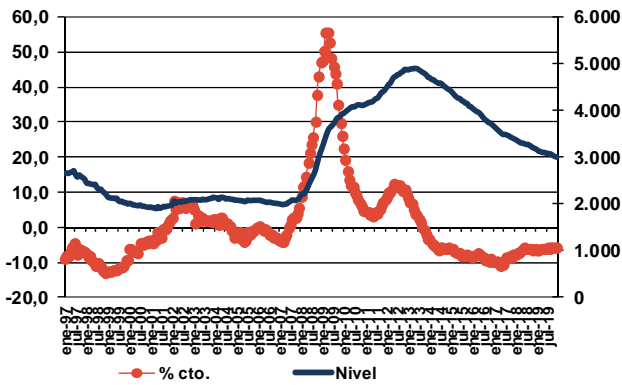
% Var. PIB real España	1
Estimaciones trimestrales	2
Tasas interanuales	2
Selección de indicadores	3
Próximos datos relevantes	8



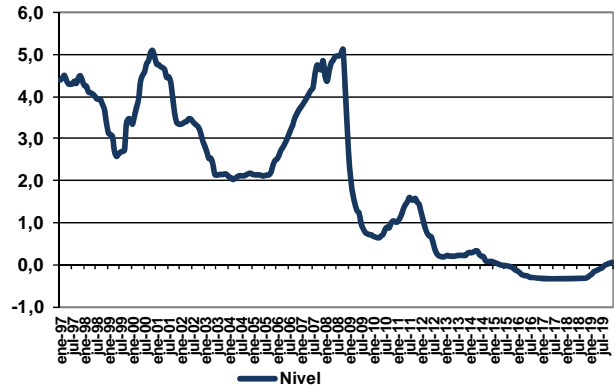
El modelo de alta frecuencia recoge la dinámica registrada en un conjunto amplio de indicadores de coyuntura, cuyo detalle de evolución se presenta en la tabla y gráficos que presentamos a continuación, de los que se extrae la información común más relevante recogida en una serie de factores o componentes principales cuya evolución es proyectada a futuro mediante técnicas de predicción de tipo ARIMA.

Estos factores son utilizados, tanto para obtener una cifra mensualizada del crecimiento del PIB real, mediante procedimientos de aumento de frecuencia de series temporales (tipo Chow-Lin) como para proyectar la información específica de cada indicador (análisis factorial dinámico).

Paro Registrado



Tipo de interés interbancario a 3 m.



Para solicitar informe completo contactar [Aquí](#)

Para ver más novedades pincha [Aquí](#)

Próximos datos relevantes	Ámbito Nacional
10 Diciembre	Índice de Coste Laboral Armonizado Trimestre 3/2018
14 Diciembre	Índice de Precios de Consumo Noviembre 2018
20 Diciembre	Indicadores de actividad del sector servicios Octubre 2018
21 Diciembre	Coyuntura Turística Hotelera (EOH/IPH/IRSH) Noviembre 2018
28 Diciembre	Contabilidad Nacional Trimestral de España Trimestre 3/2018

La programación de las publicaciones del Informe de Alta Frecuencia (España) para este año se recoge en la tabla de la derecha.

Fecha de cierre: 04 de Dic. de 2018

Fecha publicación en 2018	
15 Enero	9 Julio
12 Febrero	10 Septiembre
12 Marzo	8 Octubre
9 Abril	12 Noviembre
7 Mayo	10 Diciembre
11 Junio	

CEPREDE, Centro de Predicción Económica, es hoy un Centro permanente de investigación económica, una realidad creada y compartida por todos, por Patronos, Fundadores, Asociados y el grupo de profesores e investigadores universitarios.

Una experiencia de predicción económica y empresarial con conexión internacional, tres décadas de trabajo en equipo y más de 60 juntas semestrales. Esta realidad cuenta con un modelo macro econométrico Wharton-UAM, que analiza de manera continuada unas 1.000 variables macroeconómicas y 500 ecuaciones, se apoya en 200 indicadores de coyuntura, informes de predicción y, un modelo Sectorial CEPREDE que también cuenta con el apoyo de un centenar de directivos (panel de expertos).

Asociación Centro de Predicción Económica, CEPREDE

Attn. T. +34 91 497 86 70

TE SUGERIMOS VISITAR LOS NUEVOS SERVICIOS DE



Business
Intelligence
Forecasting

www.ceprede.es/ceprede_bi/business_intelligence.asp