

Modelo Alta Frecuencia España

Estimaciones mensuales del crecimiento económico



RESUMEN

Un perfil de crecimiento suave y mantenido a finales de 2018

Las cifras avance de la Contabilidad Nacional Trimestral correspondientes al tercer trimestre de 2018, muestran la prolongación de la senda expansiva de la economía española, registrando el PIB en volumen un avance del 0,6% intertrimestral y del 2,5% interanual, tasas similares a las del segundo trimestre y superiores a las de la media de la zona euro. Con estas premisas, la actualización de los indicadores disponibles hasta noviembre apenas ha producido variaciones en las estimaciones para el presente año. Para el que se espera un mantenimiento de las tasas de crecimiento durante el cuarto trimestre del año en los mismos

niveles que durante los dos trimestres precedentes (2,5%), lo que llevaría recoger un crecimiento del 2,6% en el conjunto de 2018.

En lo referente a 2019, las estimaciones avanzan un perfil de mayor contención a lo largo de todo el periodo y que, seguramente, se vaya haciendo más acusado durante los próximos periodos, con lo que es muy probable que veamos más revisiones a la baja en el crecimiento esperado de 2019, el cual se sitúa en la actualidad en el 2,3%. En cuanto a los principales desequilibrios, según la Encuesta de Población Activa (EPA), la

“La economía crece el 0,6% intertrimestral por tercer trimestre consecutivo”

ocupación superó los 19,5 millones de personas por vez primera desde finales de 2008, lo que supone un incremento intertrimestral de 183.900 personas (1% intertrimestral) y la tasa de desempleo descendió 1,8 puntos respecto a la de un año antes, situándose en el 14,55% de la población activa, siete décimas inferior a la del segundo trimestre y la menor desde finales de 2008.

NOVIEMBRE 2018

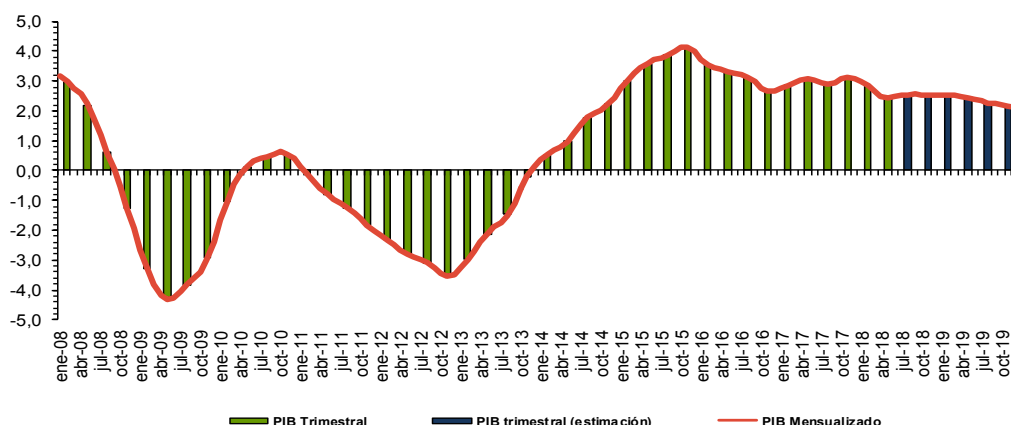
Contenido:

% Var. PIB real España	1
Estimaciones trimestrales	2
Tasas interanuales	2
Selección de indicadores	3
Próximos datos relevantes	8

Evolución PIB mensual

2,6	sep-18
2,5	ago-18
2,5	jul-18
2,5	jun-18
2,4	may-18
2,5	abr-18
2,7	mar-18
2,8	feb-18
3,0	ene-18
3,1	dic-17
3,1	nov-17
3,1	oct-17

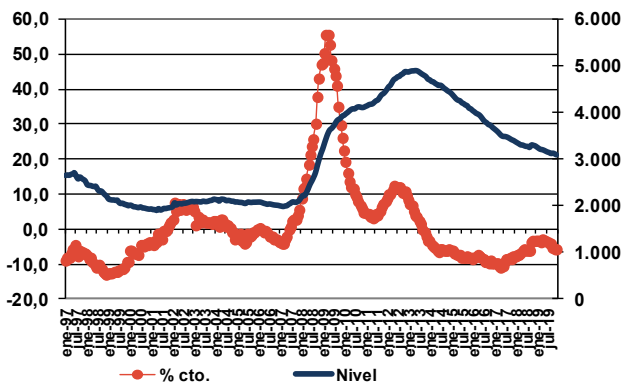
% Var. PIB real ESPAÑA
Modelo de alta frecuencia CEPREDE



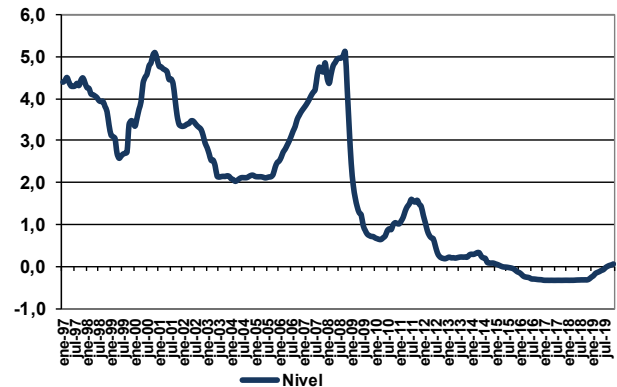
El modelo de alta frecuencia recoge la dinámica registrada en un conjunto amplio de indicadores de coyuntura, cuyo detalle de evolución se presenta en la tabla y gráficos que presentamos a continuación, de los que se extrae la información común más relevante recogida en una serie de factores o componentes principales cuya evolución es proyectada a futuro mediante técnicas de predicción de tipo ARIMA.

Estos factores son utilizados, tanto para obtener una cifra mensualizada del crecimiento del PIB real, mediante procedimientos de aumento de frecuencia de series temporales (tipo Chow-Lin) como para proyectar la información específica de cada indicador (análisis factorial dinámico).

Paro Registrado



Tipo de interés interbancario a 3 m.



Para solicitar informe completo contactar [Aquí](#)

Para ver más novedades pincha [Aquí](#)

Próximos datos relevantes	Ámbito Nacional
14 Noviembre	Índice de Precios de Consumo Octubre 2018
21 Noviembre	Indicadores de actividad del sector servicios Septiembre 2018
21 Noviembre	Índice de Cifras de Negocios en la Industria Septiembre 2018
21 Noviembre	Índice de Entradas de Pedidos en la Industria Septiembre 2018
23 Noviembre	Coyuntura Turística Hotelera (EOH/IPH/IRSH) Octubre 2018

La programación de las publicaciones del Informe de Alta Frecuencia (España) para este año se recoge en la tabla de la derecha.

Fecha de cierre: 05 de Nov. de 2018

Fecha publicación en 2018	
15 Enero	9 Julio
12 Febrero	10 Septiembre
12 Marzo	8 Octubre
9 Abril	12 Noviembre
7 Mayo	10 Diciembre
11 Junio	

CEPREDE, Centro de Predicción Económica, es hoy un Centro permanente de investigación económica, una realidad creada y compartida por todos, por Patronos, Fundadores, Asociados y el grupo de profesores e investigadores universitarios.

Una experiencia de predicción económica y empresarial con conexión internacional, tres décadas de trabajo en equipo y más de 60 juntas semestrales. Esta realidad cuenta con un modelo macro econométrico Wharton-UAM, que analiza de manera continuada unas 1.000 variables macroeconómicas y 500 ecuaciones, se apoya en 200 indicadores de coyuntura, informes de predicción y, un modelo Sectorial CEPREDE que también cuenta con el apoyo de un centenar de directivos (panel de expertos).

Asociación Centro de Predicción Económica, CEPREDE

Attn. T. +34 91 497 86 70

TE SUGERIMOS VISITAR LOS NUEVOS SERVICIOS DE



Business
Intelligence
Forecasting

www.ceprede.es/ceprede_bi/business_intelligence.asp