

Modelo Alta Frecuencia España

Estimaciones mensuales del crecimiento económico



RESUMEN

Un menor crecimiento en el segundo trimestre rebaja las estimaciones

Las cifras definitivas del segundo trimestre de Contabilidad Trimestral muestran una suave desaceleración de la economía española (0,6% intertrimestral). En términos interanuales, el PIB aumentó el 2,5%, tasa inferior en tres décimas a la del trimestre previo y en dos décimas a la estimada hace dos meses. El crecimiento económico continúa apoyado en la demanda nacional, cuya contribución al avance interanual del PIB se ha incrementado dos décimas en el segundo trimestre, hasta 3,3 puntos porcentuales, mientras que la demanda externa neta restó ocho décimas al crecimiento, medio punto más que en el trimestre anterior.

La actualización de la Contabilidad ha incorporado una revisión de los datos de los tres últimos años (2015 de 3,4 a 3,6 (+0,2), 2016 de 3,3 a 3,2 (-0,1) y 2017 de 3,1 a 3,0 (-0,1). Revisión que ha suavizado aún más el perfil de crecimiento trimestral, tal y como puede verse en el gráfico adjunto, y que ha provocado una revisión a la baja en las estimaciones de crecimiento para el presente año, a la par que ha suavizado aún más el perfil esperado. Así, el avance esperado para el presente año se rebaja hasta el 2,6%, en el que se espera un mantenimiento de las tasas intertri-

“El PIB modera su avance interanual al 2,5% en el segundo trimestre”

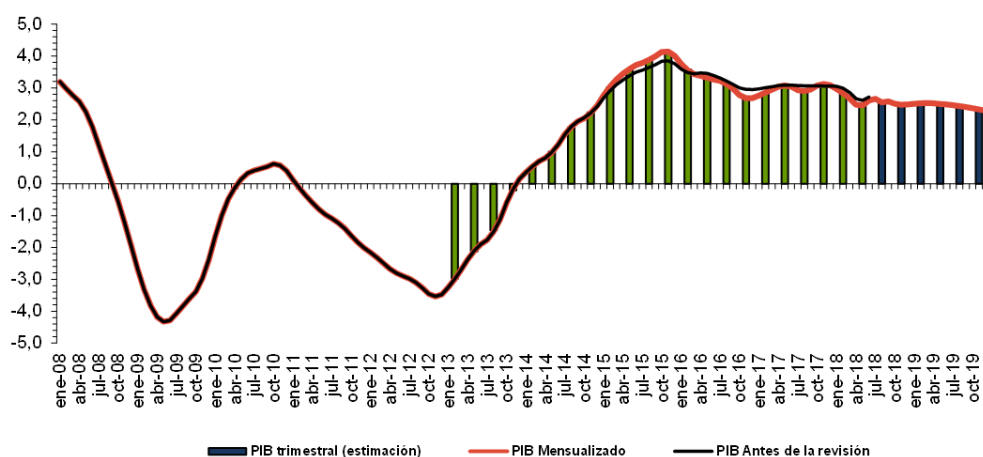
mestres en torno al 0,6% en los dos últimos trimestres del año. Mientras que, para el año venidero, la estimación se ha corregido en una décima al alza, fruto simplemente de la menor base del año precedente, ya que no se espera un mayor repunte de los indicadores durante 2019 que justifique una nueva revisión al alza.

SEPTIEMBRE 2018

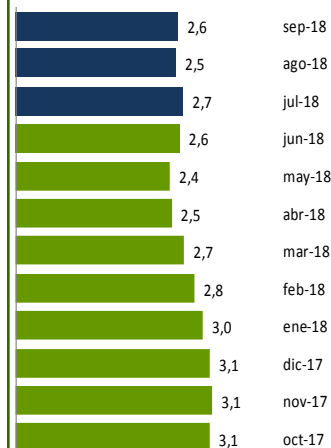
Contenido:

% Var. PIB real España	1
Estimaciones trimestrales	2
Tasas interanuales	2
Selección de indicadores	3
Próximos datos relevantes	8

% Var. PIB real ESPAÑA
Modelo de alta frecuencia CEPREDE



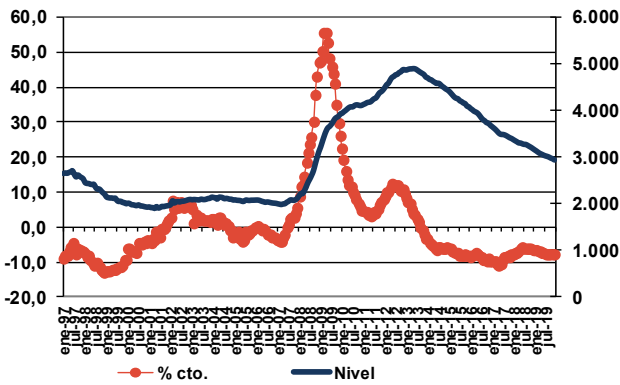
Evolución PIB mensual



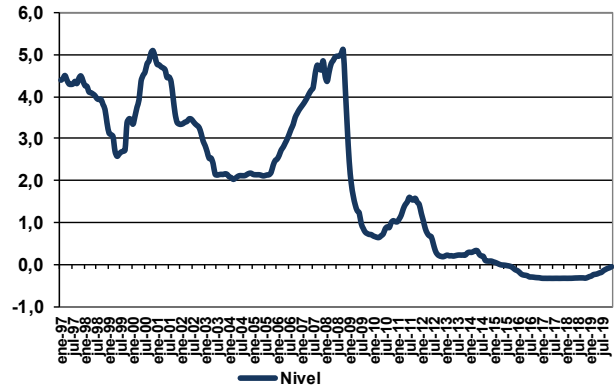
El modelo de alta frecuencia recoge la dinámica registrada en un conjunto amplio de indicadores de coyuntura, cuyo detalle de evolución se presenta en la tabla y gráficos que presentamos a continuación, de los que se extrae la información común más relevante recogida en una serie de factores o componentes principales cuya evolución es proyectada a futuro mediante técnicas de predicción de tipo ARIMA.

Estos factores son utilizados, tanto para obtener una cifra mensualizada del crecimiento del PIB real, mediante procedimientos de aumento de frecuencia de series temporales (tipo Chow-Lin) como para proyectar la información específica de cada indicador (análisis factorial dinámico).

Paro Registrado



Tipo de interés interbancario a 3 m.



Para solicitar informe completo contactar [Aquí](#)

Para ver más novedades pincha [Aquí](#)

Próximos datos relevantes	Ámbito Nacional
10 Octubre	Índice de Confianza Empresarial Trimestre 4/2018
11 Octubre	Índice de Precios de Consumo Septiembre 2018
22 Octubre	Indicadores de actividad del sector servicios Agosto 2018
25 Octubre	Encuesta de Población Activa Trimestre 3/2018
31 Octubre	PIB Trimestral Avance. Trimestre 3 2018

La programación de las publicaciones del Informe de Alta Frecuencia (España) para este año se recoge en la tabla de la derecha.

Fecha de cierre: 02 de Oct. de 2018

Fecha publicación en 2018	
15 Enero	9 Julio
12 Febrero	10 Septiembre
12 Marzo	8 Octubre
9 Abril	12 Noviembre
7 Mayo	10 Diciembre
11 Junio	

CEPREDE, Centro de Predicción Económica, es hoy un Centro permanente de investigación económica, una realidad creada y compartida por todos, por Patronos, Fundadores, Asociados y el grupo de profesores e investigadores universitarios.

Una experiencia de predicción económica y empresarial con conexión internacional, tres décadas de trabajo en equipo y más de 60 juntas semestrales. Esta realidad cuenta con un modelo macro econométrico Wharton-UAM, que analiza de manera continuada unas 1.000 variables macroeconómicas y 500 ecuaciones, se apoya en 200 indicadores de coyuntura, informes de predicción y, un modelo Sectorial CEPREDE que también cuenta con el apoyo de un centenar de directivos (panel de expertos).

Asociación Centro de Predicción Económica, CEPREDE

Attn. T. +34 91 497 86 70

TE SUGERIMOS VISITAR LOS NUEVOS SERVICIOS DE



Business Intelligence Forecasting

www.ceprede.es/ceprede_bi/business_intelligence.asp