

Modelo Alta Frecuencia España

Estimaciones mensuales del crecimiento económico



RESUMEN

Comienza a notarse la desaceleración en el crecimiento

La incorporación del avance de Contabilidad Trimestral correspondiente al segundo trimestre muestra una suave desaceleración de la economía española (0,6% intertrimestral). Esta desaceleración se habría producido tanto por la moderación de la demanda interna (principalmente por el menor avance del consumo privado y la inversión, ya que el consumo público habría cobrado mayor dinamismo), como por la menor aportación del sector exterior (debido tanto a la caída de las exportaciones como al repunte de las importaciones). En este contexto, y con la incorporación de los indicadores disponibles las estimaciones para el presente año no han sufrido variación (2,7%), ya que dicha caída ya se

venía anunciando hace meses en el modelo. Sin embargo, y aunque la tendencia a medio plazo es claramente a una mayor contención en el crecimiento, el perfil trimestral se ha suavizado ligeramente al alza al final de horizonte de predicción, lo que ha provocado que las estimaciones para el año venidero se hayan revisado en una décima al alza, hasta el 2,3%. En relación a los principales desequilibrios, la situación continúa sin variaciones respecto a anteriores estimaciones: el desempleo continúa con una suave pero continua corrección a la baja, esperándose que se sitúe en torno a los tres

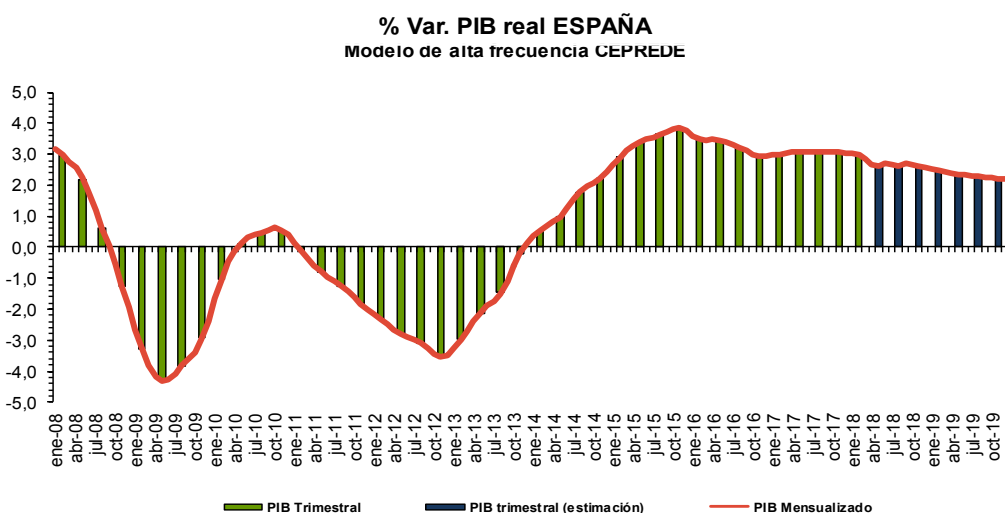
“El PIB registra un crecimiento del 0,6% en el segundo trimestre”

millones de parados a finales de 2019; deberemos seguir atentos a la evolución del sector exterior, ya que el mayor crecimiento de las importaciones irá mermando el crecimiento del agregado nacional y el déficit público continuará controlado por la Administración Central, aunque, para el presente año, es probable que se incumplan ligeramente los objetivos fijados por Bruselas.

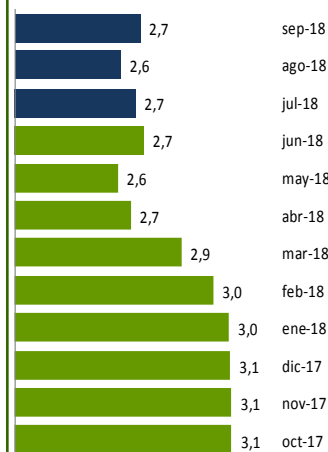
SEPTIEMBRE 2018

Contenido:

% Var. PIB real España	1
Estimaciones trimestrales	2
Tasas interanuales	2
Selección de indicadores	3
Próximos datos relevantes	8



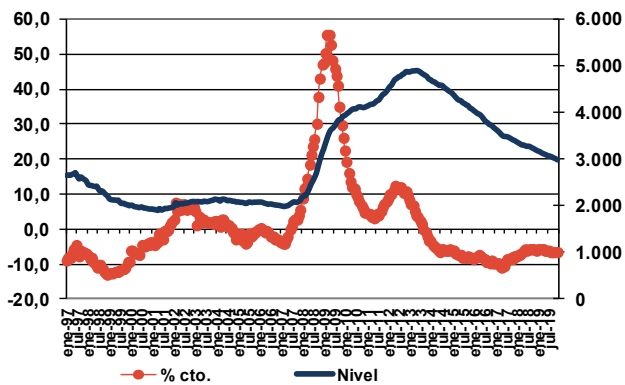
Evolución PIB mensual



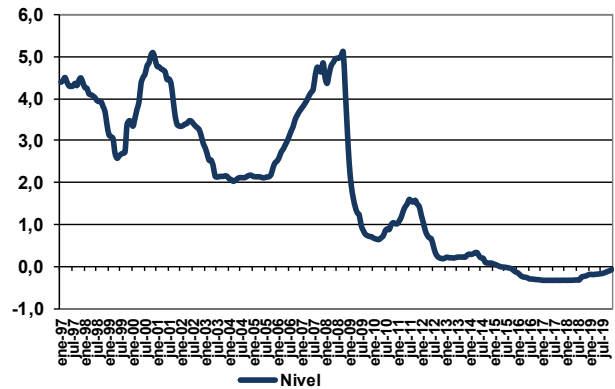
El modelo de alta frecuencia recoge la dinámica registrada en un conjunto amplio de indicadores de coyuntura, cuyo detalle de evolución se presenta en la tabla y gráficos que presentamos a continuación, de los que se extrae la información común más relevante recogida en una serie de factores o componentes principales cuya evolución es proyectada a futuro mediante técnicas de predicción de tipo ARIMA.

Estos factores son utilizados, tanto para obtener una cifra mensualizada del crecimiento del PIB real, mediante procedimientos de aumento de frecuencia de series temporales (tipo Chow-Lin) como para proyectar la información específica de cada indicador (análisis factorial dinámico).

Paro Registrado



Tipo de interés interbancario a 3 m.



Para solicitar informe completo contactar [Aquí](#)

Para ver más novedades pincha [Aquí](#)

Próximos datos relevantes	Ámbito Nacional
12 Septiembre	Índice de Precios de Consumo Agosto 2018
18 Septiembre	Encuesta Trimestral de Coste Laboral Trimestre 2/2018
21 Septiembre	Indicadores de actividad del sector servicios Julio 2018
24 Septiembre	Coyuntura Turística Hotelera (EOH/IPH/IRSH) Agosto 2018
28 Septiembre	Contabilidad Nacional Trimestral de España Trimestre 2/2018

La programación de las publicaciones del Informe de Alta Frecuencia (España) para este año se recoge en la tabla de la derecha.

Fecha de cierre: 04 de Sep. de 2018

Fecha publicación en 2018

15 Enero	9 Julio
12 Febrero	10 Septiembre
12 Marzo	8 Octubre
9 Abril	12 Noviembre
7 Mayo	10 Diciembre
11 Junio	

CEPREDE, Centro de Predicción Económica, es hoy un Centro permanente de investigación económica, una realidad creada y compartida por todos, por Patronos, Fundadores, Asociados y el grupo de profesores e investigadores universitarios.

Una experiencia de predicción económica y empresarial con conexión internacional, tres décadas de trabajo en equipo y más de 60 juntas semestrales. Esta realidad cuenta con un modelo macro econométrico Wharton-UAM, que analiza de manera continuada unas 1.000 variables macroeconómicas y 500 ecuaciones, se apoya en 200 indicadores de coyuntura, informes de predicción y, un modelo Sectorial CEPREDE que también cuenta con el apoyo de un centenar de directivos (panel de expertos).

Asociación Centro de Predicción Económica, CEPREDE

Attn. T. +34 91 497 86 70

TE SUGERIMOS VISITAR LOS NUEVOS SERVICIOS DE



Business
Intelligence
Forecasting

www.ceprede.es/ceprede_bi/business_intelligence.asp