

Modelo Alta Frecuencia España

Estimaciones mensuales del crecimiento económico



RESUMEN

Corrección a la baja para 2018 y 2019

Con la actualización de los indicadores disponibles hasta el mes de junio el modelo continua apuntando a una suave y progresiva contención de las tasas de crecimiento a lo largo de todo el año, lo que nos llevaría a cerrar 2018 con un avance próximo al 2,7% en el conjunto del periodo (una décima menos que en la anterior estimación). Para el segundo trimestre del año, esperamos, al igual que los tres trimestres anteriores, un avance intertrimestral del PIB del 0,7%; avance en el que destaca la prolongación del dinamismo del consumo privado (aunque algunos indicadores muestran un tono ligeramente más moderado que en el trimestre precedente), apoyado en la continuidad del proceso de creación de

empleo y en las favorables condiciones de financiación. Sin embargo, para el tercer y cuarto trimestre del año, esperamos ya una ligera contención en los ritmos de crecimiento, de manera que registraremos avances intertrimestrales en el entorno del 0,5%. Este deterioro será fruto de un menor avance del consumo privado y de una aportación cada vez más negativa de las importaciones. Del mismo modo, el crecimiento para 2019 se ha revisado en una décima a la baja; con un perfil intertrimestral prácticamente plano, que se mantendrá entre el 0,5 y 0,6% durante todo el año, lo que

“La recuperación de las importaciones irá restando cada vez más crecimiento”

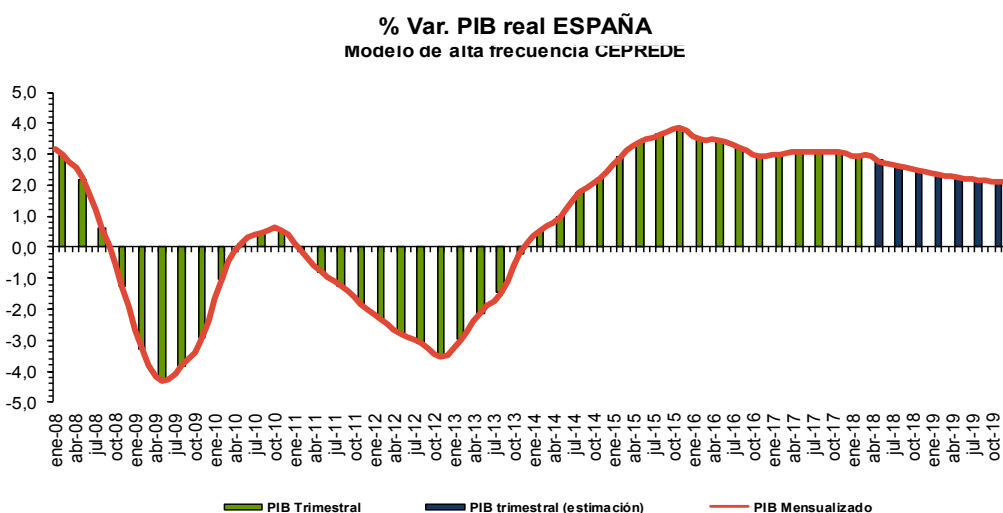
nos llevará a un crecimiento en el conjunto del periodo en el entorno del 2,2% (segunda revisión a la baja consecutiva).

En relación a los principales desequilibrios, la situación continúa sin variaciones respecto a anteriores estimaciones, aunque deberemos estar atentos a la evolución del sector exterior, ya que cada vez irá restando más crecimiento al agregado nacional.

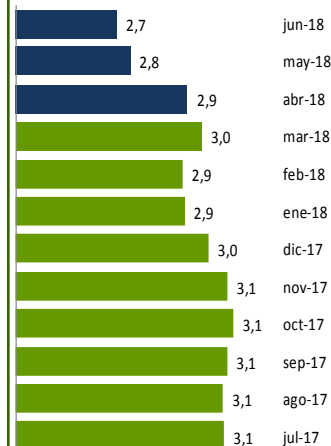
JULIO 2018

Contenido:

% Var. PIB real España	1
Estimaciones trimestrales	2
Tasas interanuales	2
Selección de indicadores	3
Próximos datos relevantes	8



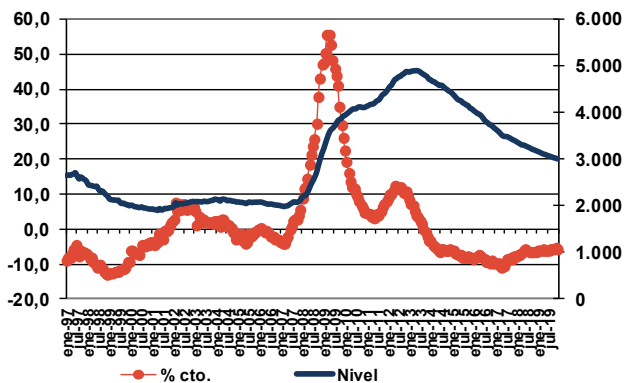
Evolución PIB mensual



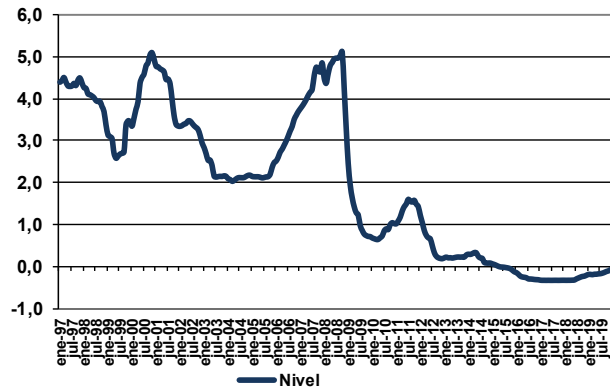
El modelo de alta frecuencia recoge la dinámica registrada en un conjunto amplio de indicadores de coyuntura, cuyo detalle de evolución se presenta en la tabla y gráficos que presentamos a continuación, de los que se extrae la información común más relevante recogida en una serie de factores o componentes principales cuya evolución es proyectada a futuro mediante técnicas de predicción de tipo ARIMA.

Estos factores son utilizados, tanto para obtener una cifra mensualizada del crecimiento del PIB real, mediante procedimientos de aumento de frecuencia de series temporales (tipo Chow-Lin) como para proyectar la información específica de cada indicador (análisis factorial dinámico).

Paro Registrado



Tipo de interés interbancario a 3 m.



Para solicitar informe completo contactar [Aquí](#)

Para ver más novedades pincha [Aquí](#)

Próximos datos relevantes	Ámbito Nacional
11 Julio	Índice de Confianza Empresarial Trimestre 3/2018
16 Julio	Indicadores de actividad del sector servicios Mayo 2018
23 Julio	Coyuntura Turística Hotelera (EOH/IPH/IRSH) Junio 2018
26 Julio	Encuesta de Población Activa Trimestre 2/2018
31 Julio	PIB Trimestral Avance. Trimestre 2 2018

La programación de las publicaciones del Informe de Alta Frecuencia (España) para este año se recoge en la tabla de la derecha.

Fecha de cierre: 04 de Jul. de 2018

Fecha publicación en 2018	
15 Enero	9 Julio
12 Febrero	10 Septiembre
12 Marzo	8 Octubre
9 Abril	12 Noviembre
7 Mayo	10 Diciembre
11 Junio	

CEPREDE, Centro de Predicción Económica, es hoy un Centro permanente de investigación económica, una realidad creada y compartida por todos, por Patronos, Fundadores, Asociados y el grupo de profesores e investigadores universitarios.

Una experiencia de predicción económica y empresarial con conexión internacional, tres décadas de trabajo en equipo y más de 60 juntas semestrales. Esta realidad cuenta con un modelo macro econométrico Wharton-UAM, que analiza de manera continuada unas 1.000 variables macroeconómicas y 500 ecuaciones, se apoya en 200 indicadores de coyuntura, informes de predicción y, un modelo Sectorial CEPREDE que también cuenta con el apoyo de un centenar de directivos (panel de expertos).

Asociación Centro de Predicción Económica, CEPREDE

Attn. T. +34 91 497 86 70

TE SUGERIMOS VISITAR LOS NUEVOS SERVICIOS DE



Business Intelligence Forecasting

www.ceprede.es/ceprede_bi/business_intelligence.asp