

# Modelo Alta Frecuencia España

## Estimaciones mensuales del crecimiento económico



### RESUMEN

## Suave y progresiva contención del crecimiento a lo largo de todo el año

Según las cifras de la Contabilidad Nacional Trimestral, el PIB registró en el primer trimestre de 2018 un crecimiento intertrimestral del 0,7%, igual al de los dos trimestres anteriores y acumulando así cuatro años y medio de tasas positivas ininterrumpidas. En términos interanuales, el PIB creció el 3%. El crecimiento económico continúa apoyado en la demanda nacional, cuya contribución al avance interanual del PIB disminuye cuatro décimas en el primer trimestre de 2018, hasta 2,8 puntos porcentuales (pp), mientras que la demanda externa aporta al crecimiento 0,2 pp, tras haber restado una décima en el trimestre anterior. Así, con la actualización de los indicadores disponibles hasta el mes de

mayo, el modelo apunta a una suave y progresiva contención de las tasas de crecimiento a lo largo de todo el año, lo que nos llevaría a cerrar 2018 con un avance próximo al 2,8% en el conjunto del periodo. Del mismo modo, el crecimiento para 2019 se mantiene apenas sin variación, con un perfil intertrimestral prácticamente plano, que se mantendrá entre el 0,5 y 0,6% durante todo el año, lo que nos llevará a un crecimiento en el conjunto del año, en el entorno del 2,3% (una décima menos que en la estimación previa).

En relación a los principales desequilibrios, la situación

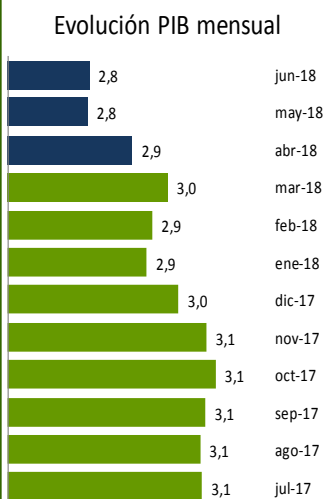
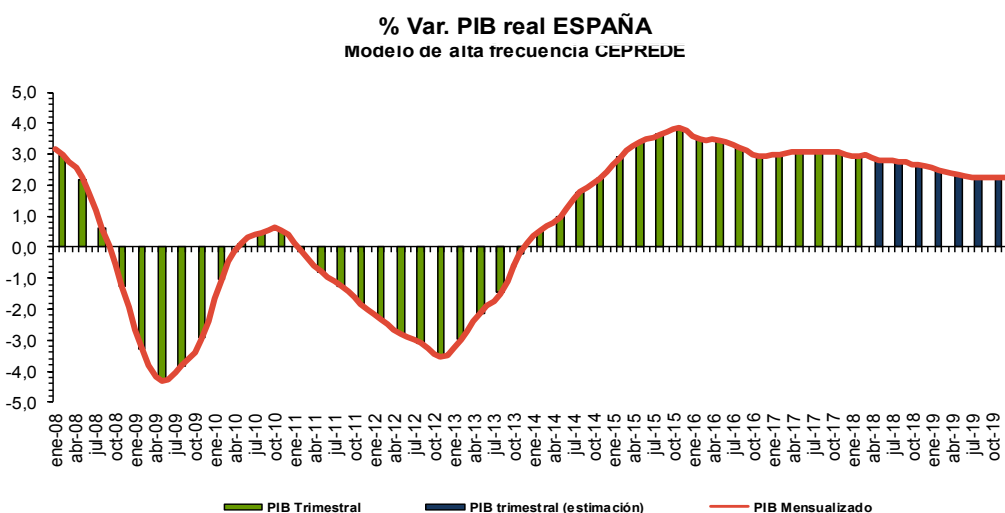
*“La incertidumbre política podría penalizar las estimaciones de crecimiento para 2018”*

continúa sin variaciones respecto a anteriores estimaciones, con una importante corrección del desempleo tanto en 2018 como en 2019 (superior a las 200 mil personas/año), con el cumplimiento de los objetivos de déficit impuestos por Bruselas y, con un ligero incremento en las estimaciones de la balanza comercial (situación normal en España cuando se recupera la demanda interna).

JUNIO 2018

### Contenido:

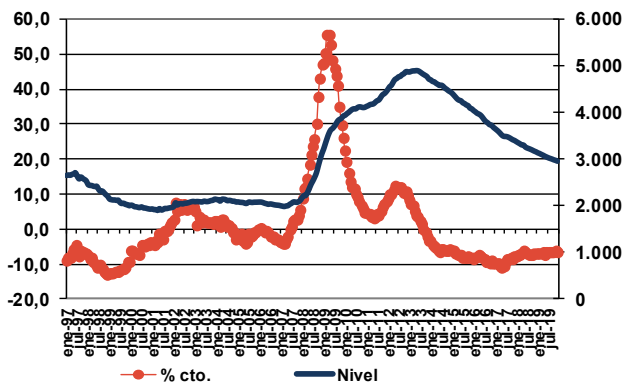
% Var. PIB real España	1
Estimaciones trimestrales	2
Tasas interanuales	2
Selección de indicadores	3
Próximos datos relevantes	8



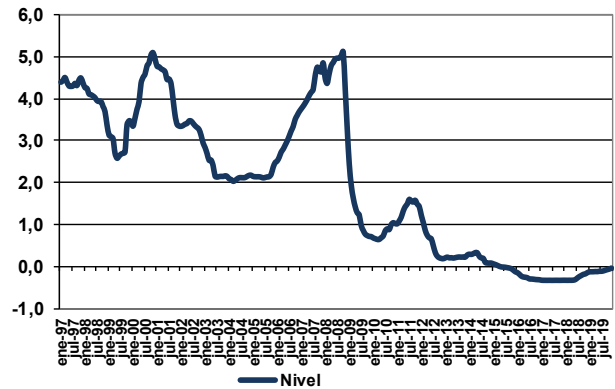
El modelo de alta frecuencia recoge la dinámica registrada en un conjunto amplio de indicadores de coyuntura, cuyo detalle de evolución se presenta en la tabla y gráficos que presentamos a continuación, de los que se extrae la información común más relevante recogida en una serie de factores o componentes principales cuya evolución es proyectada a futuro mediante técnicas de predicción de tipo ARIMA.

Estos factores son utilizados, tanto para obtener una cifra mensualizada del crecimiento del PIB real, mediante procedimientos de aumento de frecuencia de series temporales (tipo Chow-Lin) como para proyectar la información específica de cada indicador (análisis factorial dinámico).

**Paro Registrado**



**Tipo de interés interbancario a 3 m.**



Para solicitar informe completo contactar [Aquí](#)

Para ver más novedades pincha [Aquí](#)

Próximos datos relevantes	Ámbito Nacional
13 Junio	Índice de Precios de Consumo Mayo 2018
15 Junio	Encuesta Trimestral de Coste Laboral Trimestre 1/2018
21 Junio	Indicadores de actividad del sector servicios Abril 2018
22 Junio	Coyuntura Turística Hotelera (EOH/IPH/IRSH) Mayo 2018
27 Junio	Encuesta Industrial Anual de Productos Año 2017

La programación de las publicaciones del Informe de Alta Frecuencia (España) para este año se recoge en la tabla de la derecha.

Fecha de cierre: 06 de Jun. de 2018

Fecha publicación en 2018	
15 Enero	9 Julio
12 Febrero	10 Septiembre
12 Marzo	8 Octubre
9 Abril	12 Noviembre
7 Mayo	10 Diciembre
11 Junio	

CEPREDE, Centro de Predicción Económica, es hoy un Centro permanente de investigación económica, una realidad creada y compartida por todos, por Patronos, Fundadores, Asociados y el grupo de profesores e investigadores universitarios.

Una experiencia de predicción económica y empresarial con conexión internacional, tres décadas de trabajo en equipo y más de 60 juntas semestrales. Esta realidad cuenta con un modelo macro econométrico Wharton-UAM, que analiza de manera continuada unas 1.000 variables macroeconómicas y 500 ecuaciones, se apoya en 200 indicadores de coyuntura, informes de predicción y, un modelo Sectorial CEPREDE que también cuenta con el apoyo de un centenar de directivos (panel de expertos).

**Asociación Centro de Predicción Económica, CEPREDE**

Attn. T. +34 91 497 86 70

TE SUGERIMOS VISITAR LOS NUEVOS SERVICIOS DE



Business  
Intelligence  
Forecasting

[www.ceprede.es/ceprede\\_bi/business\\_intelligence.asp](http://www.ceprede.es/ceprede_bi/business_intelligence.asp)