

Modelo Alta Frecuencia España

Estimaciones mensuales del crecimiento económico



RESUMEN

Se siguen revisando al alza las estimaciones para 2018

Según el avance de la Contabilidad Nacional Trimestral publicada por el INE, el PIB registró en el primer trimestre de 2018 un crecimiento intertrimestral del 0,7%, igual al de los dos trimestres previos. En términos interanuales, la economía habría aumentado el 2,9%, dos décimas menos que en el trimestre anterior. Así, los indicadores disponibles hasta el mes de abril, apuntan a una prolongación del escenario de crecimiento durante el segundo trimestre del año en los mismos niveles que durante el primero, para, posteriormente, ir suavizando de forma gradual estas tasas de crecimiento, aunque manteniéndose por encima del 2,5% durante todo 2018, lo que

arroja un avance anual del 2,8% en el conjunto del año (una décima más que la anterior estimación). Del mismo modo, el crecimiento para 2019 mantiene un perfil más aplanado que el año precedente, esperándose un avance intertrimestral del 0,6% tanto en el primer, como para el segundo trimestre del año (lo que supone una décima menos que durante 2018). Este avance provocará un menor crecimiento en el conjunto del año, para el que se espera un avance del 2,4% (igual a la estimación previa).

En relación a los principales desequilibrios, el mercado laboral continua siendo uno

“La economía española mantiene un crecimiento del 0,7% en el primer trimestre de 2018”

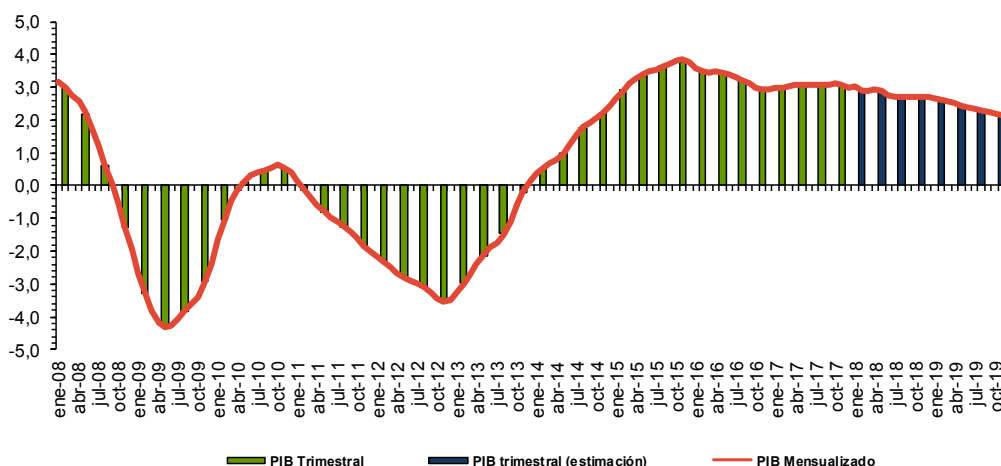
de los principales problemas. Según cifras de la Encuesta de Población Activa, en el primer trimestre de 2018 se crearon 435.900 empleos respecto al mismo periodo del año anterior y el paro se redujo en 458.900 personas. Aun así, según las estimaciones del Gobierno, España no recuperará hasta 2021 los más 3 millones de empleos destruidos durante la crisis.

MAYO 2018

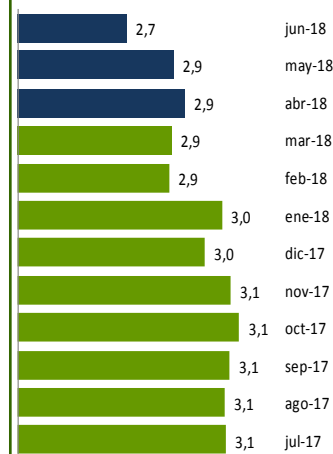
Contenido:

% Var. PIB real España	1
Estimaciones trimestrales	2
Tasas interanuales	2
Selección de indicadores	3
Próximos datos relevantes	8

% Var. PIB real ESPAÑA
Modelo de alta frecuencia CEPREDE



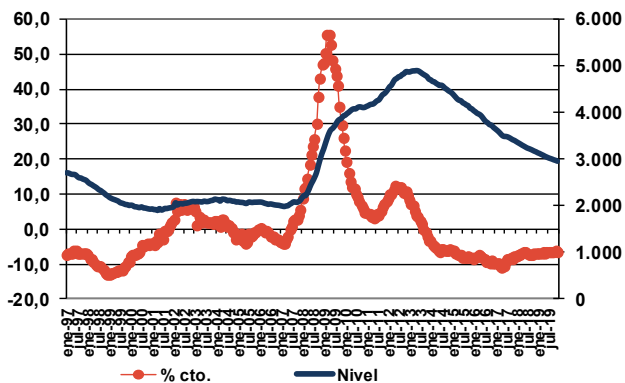
Evolución PIB mensual



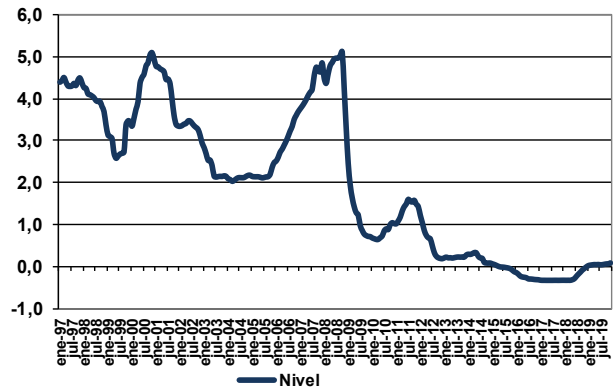
El modelo de alta frecuencia recoge la dinámica registrada en un conjunto amplio de indicadores de coyuntura, cuyo detalle de evolución se presenta en la tabla y gráficos que presentamos a continuación, de los que se extrae la información común más relevante recogida en una serie de factores o componentes principales cuya evolución es proyectada a futuro mediante técnicas de predicción de tipo ARIMA.

Estos factores son utilizados, tanto para obtener una cifra mensualizada del crecimiento del PIB real, mediante procedimientos de aumento de frecuencia de series temporales (tipo Chow-Lin) como para proyectar la información específica de cada indicador (análisis factorial dinámico).

Paro Registrado



Tipo de interés interbancario a 3 m.



Para solicitar informe completo contactar [Aquí](#)

Para ver más novedades pincha [Aquí](#)

Próximos datos relevantes	Ámbito Nacional
09 Mayo	Índice de Producción Industrial. Marzo 2018
13 Mayo	Índice de Precios de Consumo. Abril 2018
23 Mayo	Coyuntura Turística Hotelera (EOH/IPH/IRSH) Abril 2018
24 Mayo	Indicadores de actividad del sector servicios. Marzo 2018
31 Mayo	Contabilidad Nacional Trimestral de España. Trimestre 1/2018

La programación de las publicaciones del Informe de Alta Frecuencia (España) para este año se recoge en la tabla de la derecha.

Fecha de cierre: 04 de May. de 2018

Fecha publicación en 2018	
15 Enero	9 Julio
12 Febrero	10 Septiembre
12 Marzo	8 Octubre
9 Abril	12 Noviembre
7 Mayo	10 Diciembre
11 Junio	

CEPREDE, Centro de Predicción Económica, es hoy un Centro permanente de investigación económica, una realidad creada y compartida por todos, por Patronos, Fundadores, Asociados y el grupo de profesores e investigadores universitarios.

Una experiencia de predicción económica y empresarial con conexión internacional, tres décadas de trabajo en equipo y más de 60 juntas semestrales. Esta realidad cuenta con un modelo macro econométrico Wharton-UAM, que analiza de manera continuada unas 1.000 variables macroeconómicas y 500 ecuaciones, se apoya en 200 indicadores de coyuntura, informes de predicción y, un modelo Sectorial CEPREDE que también cuenta con el apoyo de un centenar de directivos (panel de expertos).

Asociación Centro de Predicción Económica, CEPREDE

Attn. T. +34 91 497 86 70

TE SUGERIMOS VISITAR LOS NUEVOS SERVICIOS DE



Business Intelligence Forecasting

www.ceprede.es/ceprede_bi/business_intelligence.asp