

Modelo Alta Frecuencia España

Estimaciones mensuales del crecimiento económico



RESUMEN

Se aplanan el perfil de crecimiento..., pero a ritmos del 2,5%

Los indicadores disponibles del primer trimestre del año 2018 apuntan a la prolongación del escenario de crecimiento. Así, el mercado laboral muestra un comportamiento similar a 2017, mientras que los indicadores de confianza se expanden de nuevo en marzo situándose por encima de los registros de finales de año e igualando el nivel medio de la Eurozona. Con este escenario, las estimaciones de crecimiento para el presente año se han mantenido sin variación, esperándose una progresiva moderación de las tasas de crecimiento, trimestre a trimestre, que nos lleve a cerrar el conjunto del año con un avance del 2,7%.

Del mismo modo, el crecimiento para 2019 mantiene un perfil más aplanado que el año precedente, y para el cual se han revisado las estimaciones en otra décima adicional, esperándose un crecimiento para el conjunto del año del 2,4%.

En relación a los principales desequilibrios, el déficit público continuará corrigiéndose, en línea con la recuperación económica, pero lo que no está tan claro es si esta reducción será suficiente para cumplir con el objetivo de déficit fijado por Bruselas (para el presente año se sitúa en el 2,2%) ya que,

“El mercado laboral será similar al del pasado año”

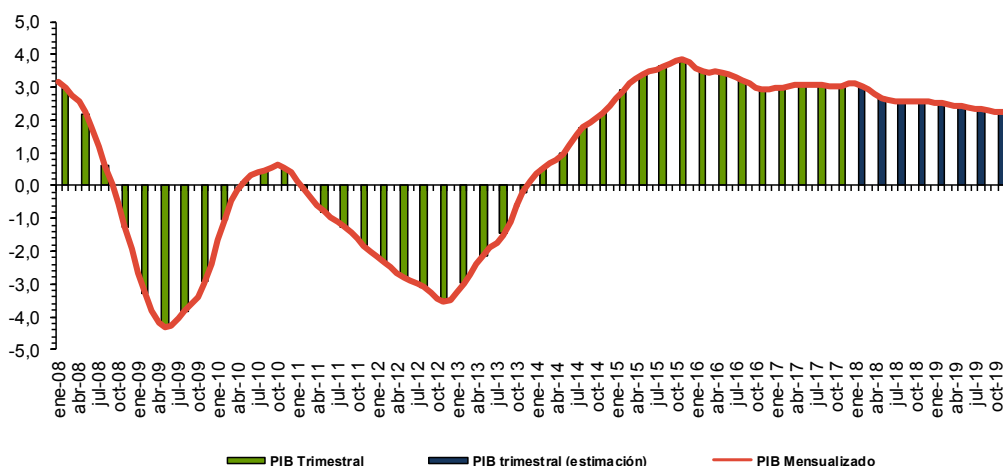
según los nuevos presupuestos pendientes de aprobación, las subidas de las pensiones mínimas y de viudedad y los incrementos salariales para los funcionarios podrían incrementar la partida de gastos de forma excesiva. En cuanto a los niveles de empleo, las cifras continúan corrigiéndose al ritmo que lo hace la economía real, esperándose un año similar al 2017.

ABRIL 2018

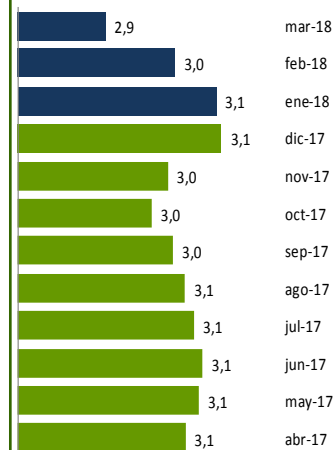
Contenido:

% Var. PIB real España	1
Estimaciones trimestrales	2
Tasas interanuales	2
Selección de indicadores	3
Próximos datos relevantes	8

% Var. PIB real ESPAÑA
Modelo de alta frecuencia CEPREDE



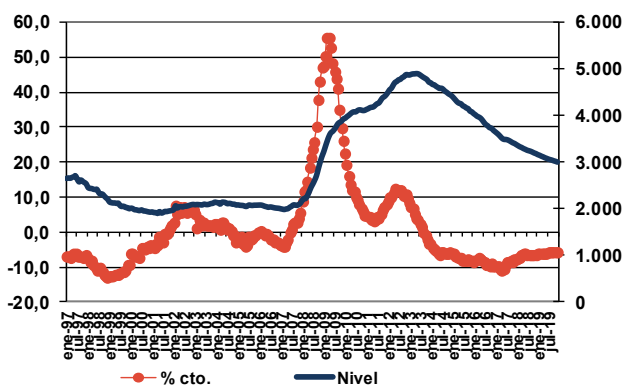
Evolución PIB mensual



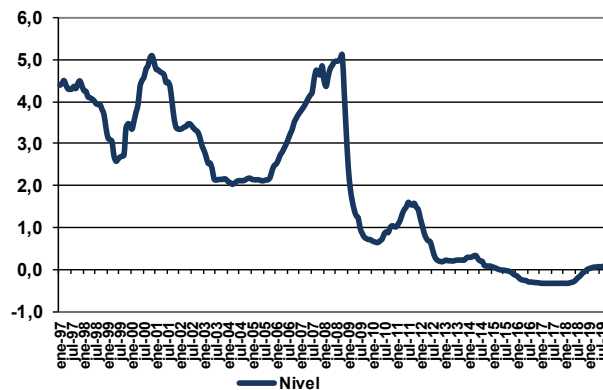
El modelo de alta frecuencia recoge la dinámica registrada en un conjunto amplio de indicadores de coyuntura, cuyo detalle de evolución se presenta en la tabla y gráficos que presentamos a continuación, de los que se extrae la información común más relevante recogida en una serie de factores o componentes principales cuya evolución es proyectada a futuro mediante técnicas de predicción de tipo ARIMA.

Estos factores son utilizados, tanto para obtener una cifra mensualizada del crecimiento del PIB real, mediante procedimientos de aumento de frecuencia de series temporales (tipo Chow-Lin) como para proyectar la información específica de cada indicador (análisis factorial dinámico).

Paro Registrado



Tipo de interés interbancario a 3 m.



Para solicitar informe completo contactar [Aquí](#)

Para ver más novedades pincha [Aquí](#)

Próximos datos relevantes	Ámbito Nacional
13 Abril	Índice de Precios de Consumo Marzo 2018
16 Abril	Índice de Confianza Empresarial Trimestre 2/2018
23 Abril	Indicadores de actividad del sector servicios Febrero 2018
24 Abril	Coyuntura Turística Hotelera (EOH/IPH/IRSH) Marzo 2018
26 Abril	Encuesta de Población Activa Trimestre 1/2018

La programación de las publicaciones del Informe de Alta Frecuencia (España) para este año se recoge en la tabla de la derecha.

Fecha de cierre: 05 de Abr. de 2018

Fecha publicación en 2018	
15 Enero	9 Julio
12 Febrero	10 Septiembre
12 Marzo	8 Octubre
9 Abril	12 Noviembre
7 Mayo	10 Diciembre
11 Junio	

CEPREDE, Centro de Predicción Económica, es hoy un Centro permanente de investigación económica, una realidad creada y compartida por todos, por Patronos, Fundadores, Asociados y el grupo de profesores e investigadores universitarios.

Una experiencia de predicción económica y empresarial con conexión internacional, tres décadas de trabajo en equipo y más de 60 juntas semestrales. Esta realidad cuenta con un modelo macro econométrico Wharton-UAM, que analiza de manera continuada unas 1.000 variables macroeconómicas y 500 ecuaciones, se apoya en 200 indicadores de coyuntura, informes de predicción y, un modelo Sectorial CEPREDE que también cuenta con el apoyo de un centenar de directivos (panel de expertos).

Asociación Centro de Predicción Económica, CEPREDE

Attn. T. +34 91 497 86 70

TE SUGERIMOS VISITAR LOS NUEVOS SERVICIOS DE



Business Intelligence Forecasting

www.ceprede.es/ceprede_bi/business_intelligence.asp