

# Modelo Alta Frecuencia España

## Estimaciones mensuales del crecimiento económico



### RESUMEN

## Las estimaciones continúan revisándose al alza

Las cifras de la Contabilidad Nacional Trimestral correspondientes al cuarto trimestre de 2017, muestran la prolongación de la senda expansiva de la economía española iniciada a finales de 2013, y recogen un crecimiento del 3,1% en el conjunto del pasado año. El crecimiento continúa siendo intensivo en creación empleo, con más de medio millón de puestos de trabajo equivalente a tiempo completo creados en 2017. Por su parte, los indicadores coyunturales correspondientes al mes de febrero corroboran, en general, la continuación del dinamismo de la actividad económica en los primeros meses de 2018. Del mismo modo, las afi-

liaciones a la Seguridad Social se incrementaron en febrero el 3,3% interanual y el paro registrado se redujo el 7,5%. Con este escenario, las estimaciones para 2018 vuelven a revisarse en una décima al alza, suavizando aún más la contención esperada en el crecimiento y reflejando un avance del 2,7 % para el conjunto del año. Del mismo modo, el perfil de crecimiento para 2019 se ha aplanado en la misma proporción, revisándose las estimaciones en otra décima adicional y registrando un crecimiento para el conjunto del año del 2,3%.

*“Los primeros indicadores de 2018 no muestran signos de desaceleración”*

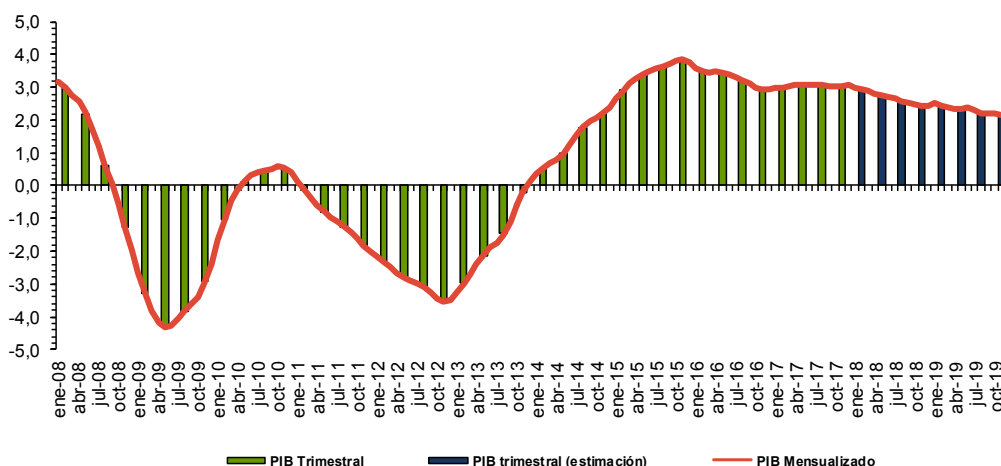
En relación a los principales desequilibrios, se espera que el empleo continúe la senda de recuperación en los próximos dos años, aunque moderando los ritmos de reducción de parados hasta el entorno del 6% a finales de 2019, mientras que el déficit público continuará controlado en los objetivos marcados por Bruselas.

MARZO 2018

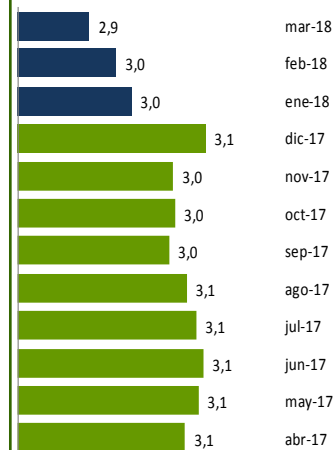
### Contenido:

% Var. PIB real España	1
Estimaciones trimestrales	2
Tasas interanuales	2
Selección de indicadores	3
Próximos datos relevantes	8

**% Var. PIB real ESPAÑA**  
Modelo de alta frecuencia CEPREDE



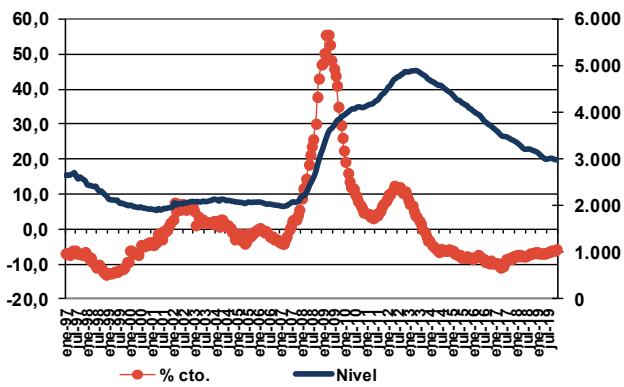
**Evolución PIB mensual**



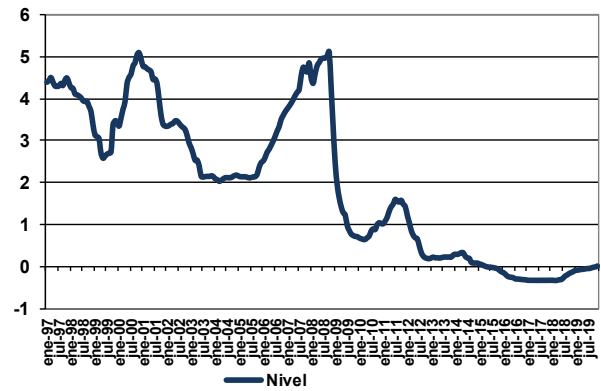
El modelo de alta frecuencia recoge la dinámica registrada en un conjunto amplio de indicadores de coyuntura, cuyo detalle de evolución se presenta en la tabla y gráficos que presentamos a continuación, de los que se extrae la información común más relevante recogida en una serie de factores o componentes principales cuya evolución es proyectada a futuro mediante técnicas de predicción de tipo ARIMA.

Estos factores son utilizados, tanto para obtener una cifra mensualizada del crecimiento del PIB real, mediante procedimientos de aumento de frecuencia de series temporales (tipo Chow-Lin) como para proyectar la información específica de cada indicador (análisis factorial dinámico).

**Paro Registrado**



**Tipo de interés interbancario a 3 m.**



Para solicitar informe completo contactar [Aquí](#)

Para ver más novedades pincha [Aquí](#)

Próximos datos relevantes	Ámbito Nacional
13 Marzo	Índice de Precios de Consumo Febrero 2018
16 Marzo	Encuesta Trimestral de Coste Laboral Trimestre 4/2017
23 Marzo	Coyuntura Turística Hotelera (EOH/IPH/IRSH) Febrero 2018
23 Marzo	Contabilidad regional de España Primera estimación año 2017
26 Marzo	Indicadores de actividad del sector servicios Enero 2018

La programación de las publicaciones del Informe de Alta Frecuencia (España) para este año se recoge en la tabla de la derecha.

Fecha de cierre: 05 de Mar. de 2018

**Fecha publicación en 2018**

15 Enero	9 Julio
12 Febrero	10 Septiembre
12 Marzo	8 Octubre
9 Abril	12 Noviembre
7 Mayo	10 Diciembre
11 Junio	

CEPREDE, Centro de Predicción Económica, es hoy un Centro permanente de investigación económica, una realidad creada y compartida por todos, por Patronos, Fundadores, Asociados y el grupo de profesores e investigadores universitarios.

Una experiencia de predicción económica y empresarial con conexión internacional, tres décadas de trabajo en equipo y más de 60 juntas semestrales. Esta realidad cuenta con un modelo macro econométrico Wharton-UAM, que analiza de manera continuada unas 1.000 variables macroeconómicas y 500 ecuaciones, se apoya en 200 indicadores de coyuntura, informes de predicción y, un modelo Sectorial CEPREDE que también cuenta con el apoyo de un centenar de directivos (panel de expertos).

**Asociación Centro de Predicción Económica, CEPREDE**

Attn. T. +34 91 497 86 70

TE SUGERIMOS VISITAR LOS NUEVOS SERVICIOS DE



Business  
Intelligence  
Forecasting

[www.ceprede.es/ceprede\\_bi/business\\_intelligence.asp](http://www.ceprede.es/ceprede_bi/business_intelligence.asp)