

Modelo Alta Frecuencia España

Estimaciones mensuales del crecimiento económico



RESUMEN

2018, suave y continua contención en el crecimiento

Contabilidad Nacional Trimestral publicada por el INE, el PIB registró en el cuarto trimestre de 2017 un crecimiento intertrimestral del 0,7%, inferior en una décima al del trimestre previo, encadenando diecisiete trimestres consecutivos de tasas positivas. En términos interanuales habría aumentado un 3,1%, igual que en el tercer trimestre. En el conjunto del año 2017, el PIB en volumen habría registrado un avance medio anual del 3,1%.

De cara a 2018, y una vez actualizados los indicadores correspondientes al mes de enero, la previsión de creci-

miento del PIB se mantiene en el 2,6%, cinco décimas menos que el cierre del pasado año. Se espera que el crecimiento del consumo privado se desacelere a medida que se modere el ritmo de creación de empleo, pero que, no obstante, siga siendo el principal motor del crecimiento del PIB. Al mismo tiempo, se espera que otros factores que respaldaron el crecimiento del consumo familiar en los últimos años, como la mejora en las condiciones financieras, se desvanezcan, mientras que los precios más altos del petróleo podrían actuar como un lastre para la renta disponible.

“Las primeras estimaciones para 2019 arrojan un crecimiento del 2,2”

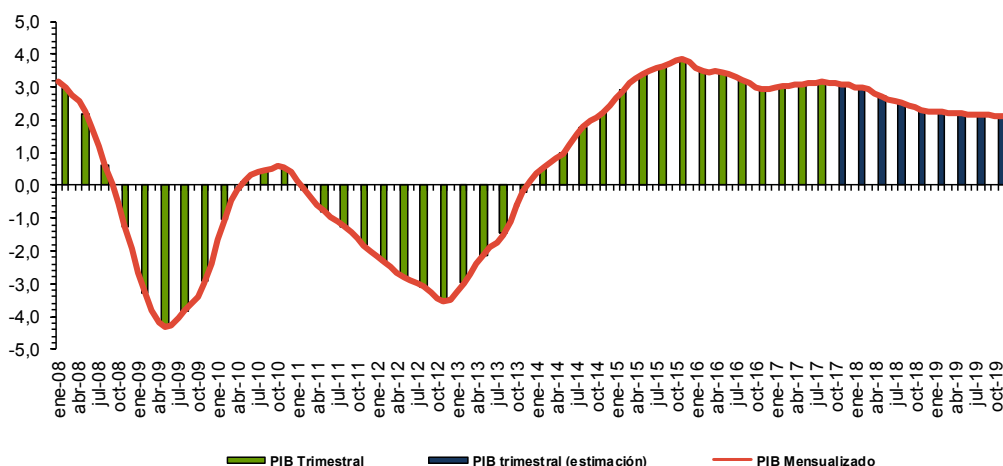
En esta línea, se han lanzado las primeras estimaciones para 2019, para el que se espera que la senda de moderación en el crecimiento mantenga el mismo dinamismo que durante el año que acabamos de comenzar, rebajando así las estimaciones para el conjunto del año hasta el 2,2%.

FEBRERO 2018

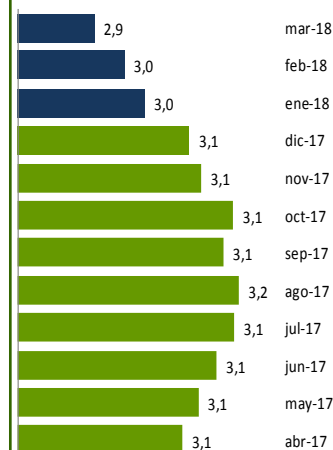
Contenido:

% Var. PIB real España	1
Estimaciones trimestrales	2
Tasas interanuales	2
Selección de indicadores	3
Próximos datos relevantes	8

% Var. PIB real ESPAÑA
Modelo de alta frecuencia CEPREDE



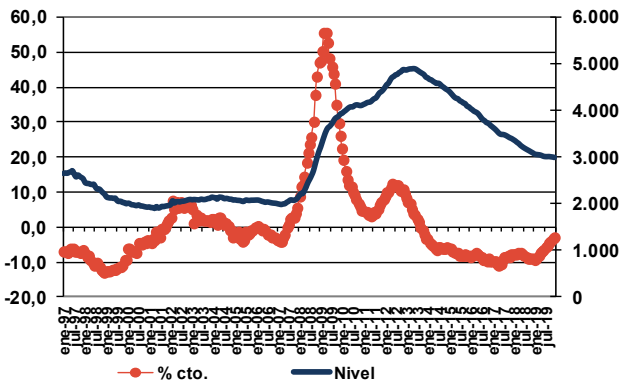
Evolución PIB mensual



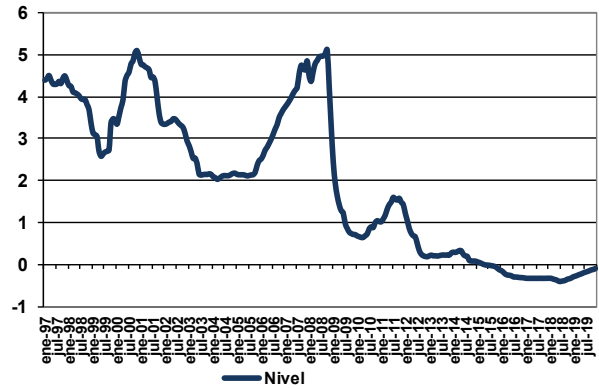
El modelo de alta frecuencia recoge la dinámica registrada en un conjunto amplio de indicadores de coyuntura, cuyo detalle de evolución se presenta en la tabla y gráficos que presentamos a continuación, de los que se extrae la información común más relevante recogida en una serie de factores o componentes principales cuya evolución es proyectada a futuro mediante técnicas de predicción de tipo ARIMA.

Estos factores son utilizados, tanto para obtener una cifra mensualizada del crecimiento del PIB real, mediante procedimientos de aumento de frecuencia de series temporales (tipo Chow-Lin) como para proyectar la información específica de cada indicador (análisis factorial dinámico).

Paro Registrado



Tipo de interés interbancario a 3 m.



Para solicitar informe completo contactar [Aquí](#)

Para ver más novedades pincha [Aquí](#)

Próximos datos relevantes	Ámbito Nacional
15 Febrero	Índices de Precios de Consumo. Enero 2018
21 Febrero	Indicadores de actividad del sector servicios. Diciembre 2017
21 Febrero	Índice de Entradas de Pedidos en la Industria. Diciembre 2017
22 Febrero	Coyuntura Turística Hotelera. Enero 2018
01 Marzo	Contabilidad Nacional Trimestral de España. Trimestre 4/2017

La programación de las publicaciones del Informe de Alta Frecuencia (España) para este año se recoge en la tabla de la derecha.

Fecha de cierre: 09 de Feb. de 2018

Fecha publicación en 2018	
15 Enero	9 Julio
12 Febrero	10 Septiembre
12 Marzo	8 Octubre
9 Abril	12 Noviembre
7 Mayo	10 Diciembre
11 Junio	

CEPREDE, Centro de Predicción Económica, es hoy un Centro permanente de investigación económica, una realidad creada y compartida por todos, por Patronos, Fundadores, Asociados y el grupo de profesores e investigadores universitarios.

Una experiencia de predicción económica y empresarial con conexión internacional, tres décadas de trabajo en equipo y más de 60 juntas semestrales. Esta realidad cuenta con un modelo macro econométrico Wharton-UAM, que analiza de manera continuada unas 1.000 variables macroeconómicas y 500 ecuaciones, se apoya en 200 indicadores de coyuntura, informes de predicción y, un modelo Sectorial CEPREDE que también cuenta con el apoyo de un centenar de directivos (panel de expertos).

Asociación Centro de Predicción Económica, CEPREDE

Attn. T. +34 91 497 86 70

TE SUGERIMOS VISITAR LOS NUEVOS SERVICIOS DE



Business
Intelligence
Forecasting

www.ceprede.es/ceprede_bi/business_intelligence.asp