

# Modelo Alta Frecuencia España

## Estimaciones mensuales del crecimiento económico



### RESUMEN

## Con 2017 se encadenan tres años de crecimiento por encima del 3%

La actualización de los indicadores del mes de diciembre confirman la prolongación del dinamismo de la actividad en los últimos meses del pasado año, aunque se sigue reflejando una progresiva moderación en las tasas de crecimiento; tanto del cuarto trimestre de 2017 como durante todo 2018. Así, las estimaciones para el cuarto trimestre se sitúan en el 3,0% interanual (0,6% intertrimestral). Estas estimaciones serían consecuencia de una mayor aportación de la demanda exterior y de una menor contribución intertrimestral de la demanda nacional, con lo que el conjunto de 2017 cerraría con un avance del 3,1%.

De cara a 2018, y al margen del problema en Cataluña, la previsión de crecimiento del PIB se sitúa en el 2,6%, cinco décimas menos que el pasado año. Esta desaceleración en el crecimiento se producirá de forma gradual a lo largo de todo el año que comenzamos, llegando a cerrar durante el cuarto trimestre en valores ligeramente por encima del 2%. Los progresos realizados en el restablecimiento de los equilibrios tras el inicio de la crisis están dotando a la recuperación de un carácter intenso y sostenido. En todo caso, a diferencia del pasado reciente, se espera que las políticas macroeconómicas proporcionen

Autor: Guillermo García

*“Las estimaciones están sujetas a la evolución del problema catalán”*

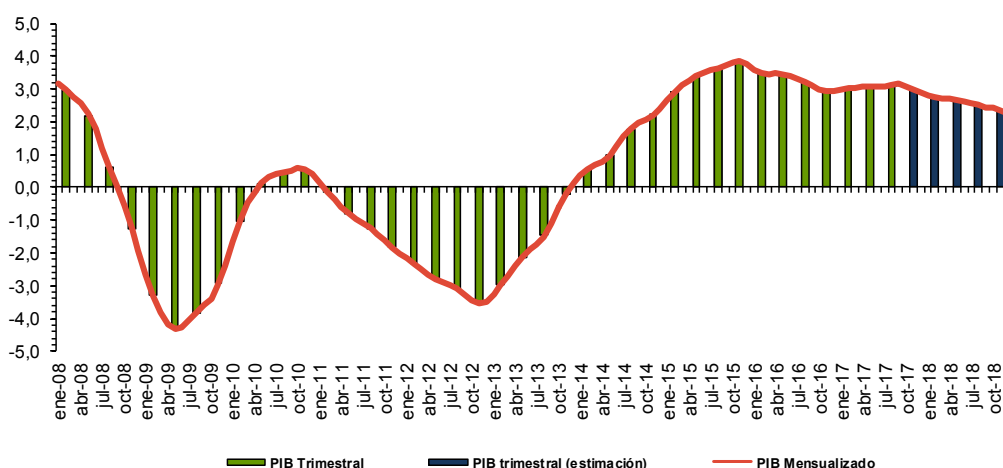
un menor soporte a la actividad, en un contexto en el que se prevé que la política fiscal mantenga una orientación neutral y que el impacto adicional de la política monetaria sobre las condiciones de financiación de los distintos agentes, que han alcanzado un elevado grado durante 2017, sea más moderado.

### ENERO 2018

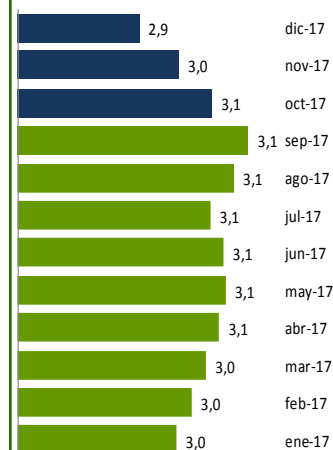
#### Contenido:

% Var. PIB real España	1
Estimaciones trimestrales	2
Tasas interanuales	2
Selección de indicadores	3
Próximos datos relevantes	8

**% Var. PIB real ESPAÑA**  
Modelo de alta frecuencia CEPREDE



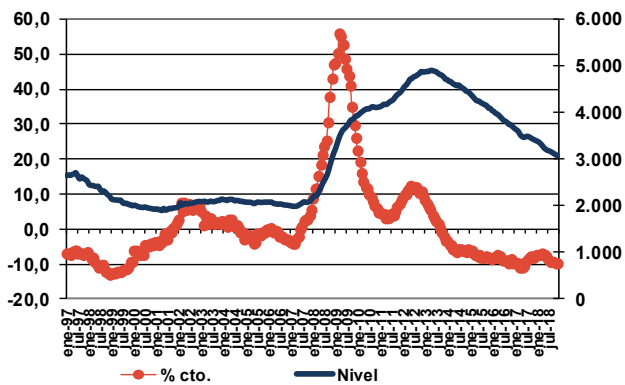
Evolución PIB mensual



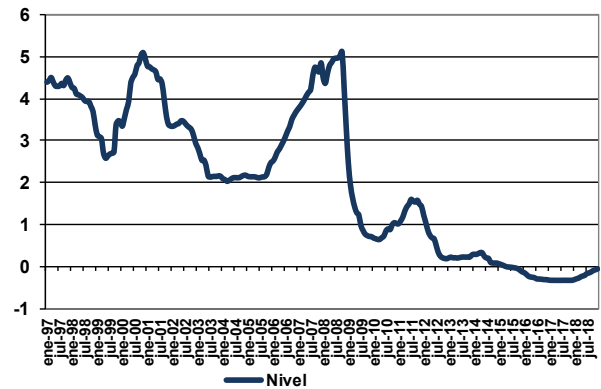
El modelo de alta frecuencia recoge la dinámica registrada en un conjunto amplio de indicadores de coyuntura, cuyo detalle de evolución se presenta en la tabla y gráficos que presentamos a continuación, de los que se extrae la información común más relevante recogida en una serie de factores o componentes principales cuya evolución es proyectada a futuro mediante técnicas de predicción de tipo ARIMA.

Estos factores son utilizados, tanto para obtener una cifra mensualizada del crecimiento del PIB real, mediante procedimientos de aumento de frecuencia de series temporales (tipo Chow-Lin) como para proyectar la información específica de cada indicador (análisis factorial dinámico).

**Paro Registrado**



**Tipo de interés interbancario a 3 m.**



Para solicitar informe completo contactar [Aquí](#)

Para ver más novedades pincha [Aquí](#)

Próximos datos relevantes	Ámbito Nacional
11 Enero	Índices de Producción Industrial
12 Enero	Índices de Precios de Consumo
17 Enero	Indicadores de Confianza Empresarial
25 Enero	Encuesta de Población Activa
30 Enero	Avance del PIB Trimestral (4º Trimestre 2107)

La programación de las publicaciones del Informe de Alta Frecuencia (España) para este año se recoge en la tabla de la derecha.

Fecha de cierre: 08 de Ene. de 2018

Fecha publicación en 2018	
15 Enero	9 Julio
12 Febrero	10 Septiembre
12 Marzo	8 Octubre
9 Abril	12 Noviembre
7 Mayo	10 Diciembre
11 Junio	

CEPREDE, Centro de Predicción Económica, es hoy un Centro permanente de investigación económica, una realidad creada y compartida por todos, por Patronos, Fundadores, Asociados y el grupo de profesores e investigadores universitarios.

Una experiencia de predicción económica y empresarial con conexión internacional, tres décadas de trabajo en equipo y más de 60 juntas semestrales. Esta realidad cuenta con un modelo macro econométrico Wharton-UAM, que analiza de manera continuada unas 1.000 variables macroeconómicas y 500 ecuaciones, se apoya en 200 indicadores de coyuntura, informes de predicción y, un modelo Sectorial CEPREDE que también cuenta con el apoyo de un centenar de directivos (panel de expertos).

**Asociación Centro de Predicción Económica, CEPREDE**

Attn. T. +34 91 497 86 70

TE SUGERIMOS VISITAR LOS NUEVOS SERVICIOS DE



Business  
Intelligence  
Forecasting

[www.ceprede.es/ceprede\\_bi/business\\_intelligence.asp](http://www.ceprede.es/ceprede_bi/business_intelligence.asp)