

Modelo Alta Frecuencia España

Estimaciones mensuales del crecimiento económico



RESUMEN

Los conflictos autonómicos aún no se reflejan en las previsiones

La actualización de los indicadores correspondientes al mes de septiembre arroja unas estimaciones en las que se prolonga la senda expansiva de la economía española, aunque a un ritmo más moderado, proyectando un crecimiento del PIB real del 3,1% en 2017 y del 2,6% en 2018.

Para el tercer trimestre de 2017, prevemos un crecimiento intertrimestral del PIB del 0,8%, una décima inferior a la del trimestre anterior. El crecimiento seguirá sustentado en la demanda nacional, estimando una contribución igual a la del segundo trimestre, mientras que la aportación de la demanda externa será lige-

ramente inferior a la del trimestre precedente.

Por su parte, entre los indicadores coyunturales publicados destacan la matriculación de turismos, que prolonga la senda expansiva; si bien de forma más moderada que en meses anteriores, y la venta de grandes empresas en materia de construcción. Entre los indicadores cualitativos, la confianza del consumidor mejoró en agosto, alcanzando un máximo histórico, y los PMI de actividad global y de servicios señalan una prolongación del dinamismo de la actividad.

En lo relativo a los desequili-

Autor: Guillermo García

“Se espera un avance del PIB del 0,8% durante el tercer trimestre”

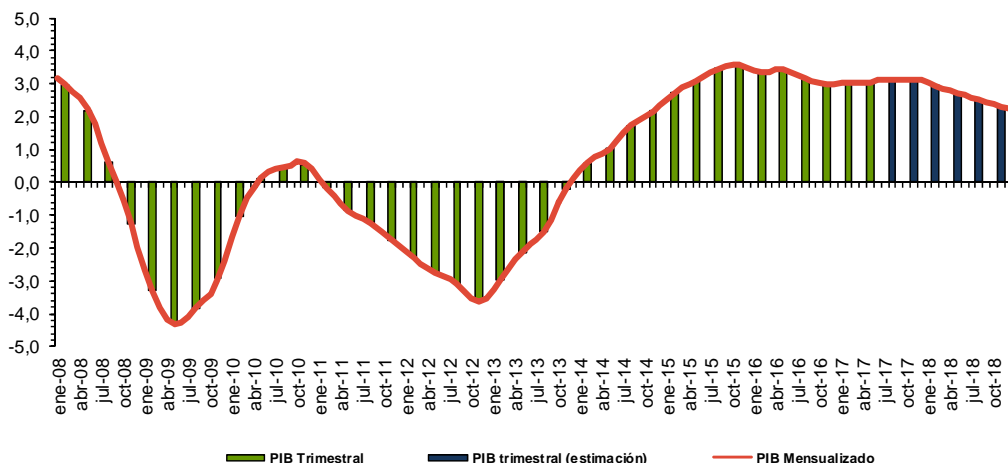
brios, el desempleo, continúa corrigiéndose a buen ritmo (los parados se han reducido un 9,8% acumulado hasta septiembre), al igual que los datos de déficit, que acumulan unas cifras cercanas a un 40% mejor que las del pasado año, mientras el déficit comercial se situó un 50,7% más que un año antes.

OCTUBRE 2017

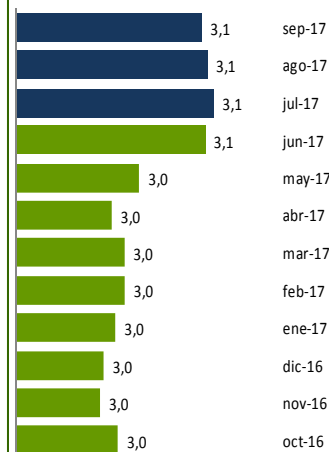
Contenido:

% Var. PIB real España	1
Estimaciones trimestrales	2
Tasas interanuales	2
Selección de indicadores	3
Próximos datos relevantes	8

% Var. PIB real ESPAÑA
Modelo de alta frecuencia CEPREDE



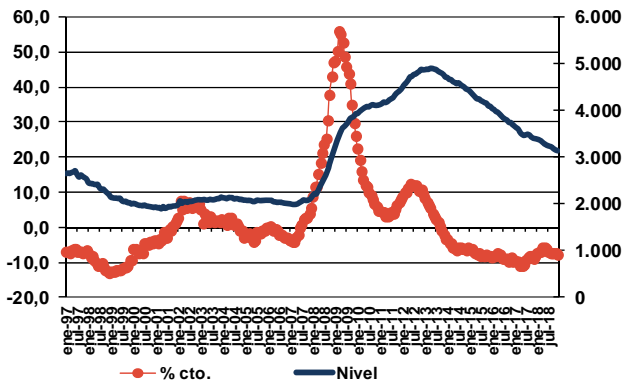
Evolución PIB mensual



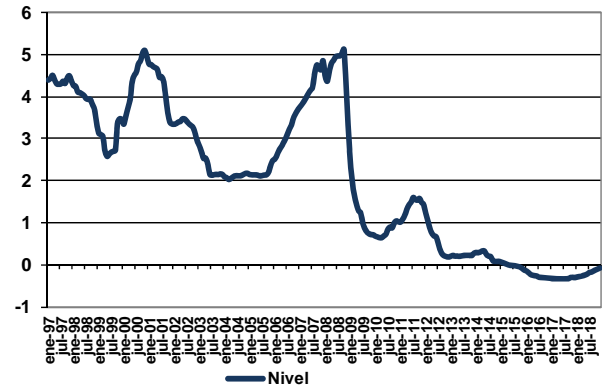
El modelo de alta frecuencia recoge la dinámica registrada en un conjunto amplio de indicadores de coyuntura, cuyo detalle de evolución se presenta en la tabla y gráficos que presentamos a continuación, de los que se extrae la información común más relevante recogida en una serie de factores o componentes principales cuya evolución es proyectada a futuro mediante técnicas de predicción de tipo ARIMA.

Estos factores son utilizados, tanto para obtener una cifra mensualizada del crecimiento del PIB real, mediante procedimientos de aumento de frecuencia de series temporales (tipo Chow-Lin) como para proyectar la información específica de cada indicador (análisis factorial dinámico).

Paro Registrado



Tipo de interés interbancario a 3 m.



Para solicitar informe completo contactar [Aquí](#)

Para ver más novedades pincha [Aquí](#)

Próximos datos relevantes	Ámbito Nacional
06 Octubre	Índice de Producción Industrial
11 Octubre	Índices de Precios de Consumo
23 Octubre	Cifra de Negocios y Entrada de Pedidos de la Industria
23 Octubre	Indicadores de Actividad del Sector Servicios
22 Octubre	Encuesta de Población Activa (Tercer Trimestre)

La programación de las publicaciones del Informe de Alta Frecuencia (España) para este año se recoge en la tabla de la derecha.

Fecha de cierre: 04 de Oct. de 2017

Fecha publicación en 2016	
16 Enero	10 Julio
6 Febrero	11 Septiembre
6 Marzo	9 Octubre
10 Abril	6 Noviembre
8 Mayo	4 Diciembre
12 Junio	

CEPREDE, Centro de Predicción Económica, es hoy un Centro permanente de investigación económica, una realidad creada y compartida por todos, por Patronos, Fundadores, Asociados y el grupo de profesores e investigadores universitarios.

Una experiencia de predicción económica y empresarial con conexión internacional, tres décadas de trabajo en equipo y más de 60 juntas semestrales. Esta realidad cuenta con un modelo macro econométrico Wharton-UAM, que analiza de manera continuada unas 1.000 variables macroeconómicas y 500 ecuaciones, se apoya en 200 indicadores de coyuntura, informes de predicción y, un modelo Sectorial CEPREDE que también cuenta con el apoyo de un centenar de directivos (panel de expertos).

Asociación Centro de Predicción Económica, CEPREDE

Attn. T. +34 91 497 86 70



Business Intelligence Forecasting

www.ceprede.es/ceprede_bi/business_intelligence.asp

TE SUGERIMOS VISITAR LOS NUEVOS SERVICIOS DE