

Modelo Alta Frecuencia España

Estimaciones mensuales del crecimiento económico



RESUMEN

La contención en las cifras de crecimiento continuará en 2017

Con la actualización de los indicadores correspondientes al mes de marzo las estimaciones para el conjunto de 2017 apenas han sufrido variaciones respecto a lo que se pensaba el mes pasado, con lo que el crecimiento esperado para el conjunto del año se sitúa en el 2,6%. Una vez disponemos de gran parte de los indicadores actualizados al primer trimestre, podemos observar que el crecimiento de los mismos ha seguido la misma evolución de contención que en trimestres anteriores, con lo que se espera que esta ralentización quede reflejada igualmente en el

crecimiento del PIB del primer trimestre, para el preveamos un avance del 2,7% (frente al 3,0% del cuarto trimestre de 2016). Este comportamiento esperamos que se repita a lo largo de todo el año, en el que observaremos un suave perfil de contención que nos llevará a cerrar el año con un crecimiento cercano al 2,4% durante el cuarto trimestre. Sin embargo, para 2018 sí que se han producido variaciones importantes, si bien aún no son significativas en cuanto a magnitud, sí que lo son en cuanto al mensaje que nos envían. Nos referimos a un nuevo cambio de

Autor: Guillermo García

“Esperamos un crecimiento del 2,7% para el primer trimestre del año”

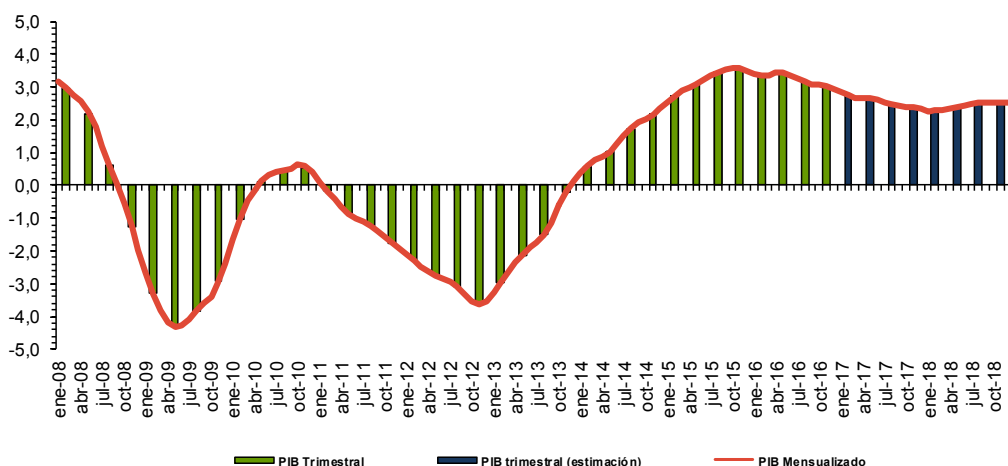
tendencia al alza que se produciría a mediados de año, que frenaría el enfriamiento en el crecimiento de los últimos dos años y que, al menos, mantendría las tasas de crecimiento entorno al 2,5% en los últimos trimestres del 2018, arrojando un crecimiento en el conjunto del año del 2,4%.

ABRIL 2017

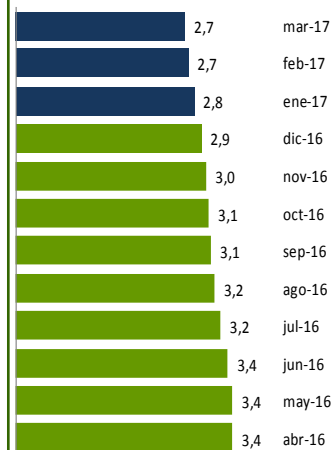
Contenido:

% Var. PIB real España	1
Estimaciones trimestrales	2
Tasas interanuales	2
Selección de indicadores	3
Próximos datos relevantes	8

% Var. PIB real ESPAÑA
Modelo de alta frecuencia CEPREDE



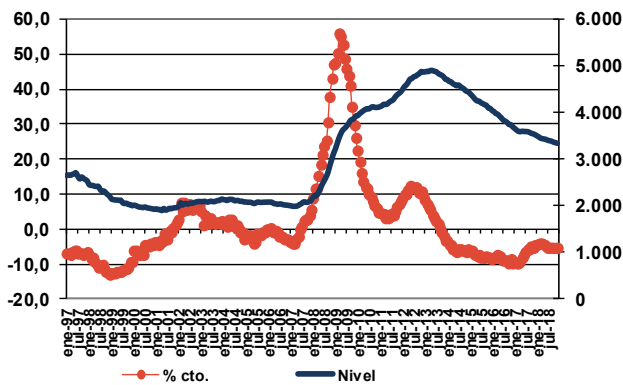
Evolución PIB mensual



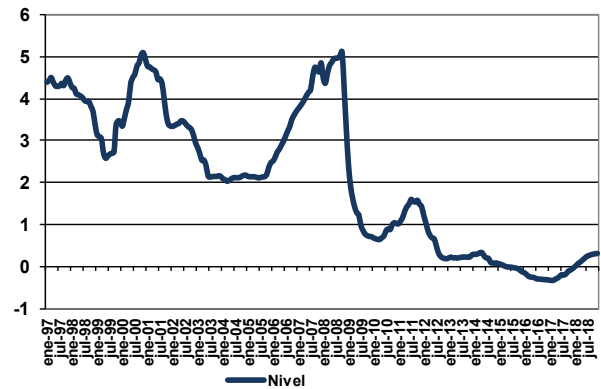
El modelo de alta frecuencia recoge la dinámica registrada en un conjunto amplio de indicadores de coyuntura, cuyo detalle de evolución se presenta en la tabla y gráficos que presentamos a continuación, de los que se extrae la información común más relevante recogida en una serie de factores o componentes principales cuya evolución es proyectada a futuro mediante técnicas de predicción de tipo ARIMA.

Estos factores son utilizados, tanto para obtener una cifra mensualizada del crecimiento del PIB real, mediante procedimientos de aumento de frecuencia de series temporales (tipo Chow-Lin) como para proyectar la información específica de cada indicador (análisis factorial dinámico).

Paro Registrado



Tipo de interés interbancario a 3 m.



Para solicitar informe completo contactar [Aquí](#)

Para ver más novedades pincha [Aquí](#)

Próximos datos relevantes	Ámbito Nacional
07 Abril	Índice de Producción Industrial
12 Abril	Índices de Precios de Consumo
24 Abril	Indicadores de Actividad del Sector Servicios
27 Abril	Encuesta de Población Activa
28 Abril	Avance del PIB Trimestral

La programación de las publicaciones del Informe de Alta Frecuencia (España) para este año 2016 se recoge en la tabla de la derecha.

Fecha de cierre: 04 de Abr. de 2017

Fecha publicación en 2016	
16 Enero	10 Julio
6 Febrero	11 Septiembre
6 Marzo	9 Octubre
10 Abril	6 Noviembre
8 Mayo	4 Diciembre
12 Junio	

CEPREDE, Centro de Predicción Económica, es hoy un Centro permanente de investigación económica, una realidad creada y compartida por todos, por Patronos, Fundadores, Asociados y el grupo de profesores e investigadores universitarios.

Una experiencia de predicción económica y empresarial con conexión internacional, tres décadas de trabajo en equipo y más de 60 juntas semestrales. Esta realidad cuenta con un modelo macro econométrico Wharton-UAM, que analiza de manera continuada unas 1.000 variables macroeconómicas y 500 ecuaciones, se apoya en 200 indicadores de coyuntura, informes de predicción y, un modelo Sectorial CEPREDE que también cuenta con el apoyo de un centenar de directivos (panel de expertos).

Asociación Centro de Predicción Económica, CEPREDE
Attn. Mar Rodea (horario mañanas) T. +34 91 497 86 70

TE SUGERIMOS VISITAR LOS NUEVOS SERVICIOS DE



Business
Intelligence
Forecasting

www.ceprede.es/ceprede_bi/business_intelligence.asp