

Modelo Alta Frecuencia España

Estimaciones mensuales del crecimiento económico



RESUMEN

Los buenos datos del segundo trimestre hacen revisar de nuevo al alza

La actualización de los indicadores correspondientes al mes de agosto, junto con la incorporación de los datos de Contabilidad Nacional Trimestral, que han mostrado un mayor dinamismo de la economía española durante el segundo trimestre del año, registrando el PIB en volumen un avance intertrimestral del 0,9% y del 3,1% interanual; han revisado en una décima al alza el crecimiento esperado para el presente año, para el que ahora se espera un avance del 3,1%. Este crecimiento está basado en que el consumo privado habría recuperado un mayor vigor durante la primavera, apoyado en

la continuación del proceso de generación de puestos de trabajo y en la prolongación de condiciones financieras favorables, al igual que la inversión en construcción, que podría haber acentuado también el tono positivo mostrado en el primer trimestre, de acuerdo con la información procedente de los indicadores disponibles.

Sin embargo, en lo referente a 2018 se han cambiado las expectativas en sentido contrario, revisándose en una décima a la baja el crecimiento esperado al comienzo del verano, y para el que ahora esperamos un avance del 2,5%. Esta moderación se

Autor: Guillermo García

“El PIB avanzó un 3,1% interanual durante el segundo trimestre del año”

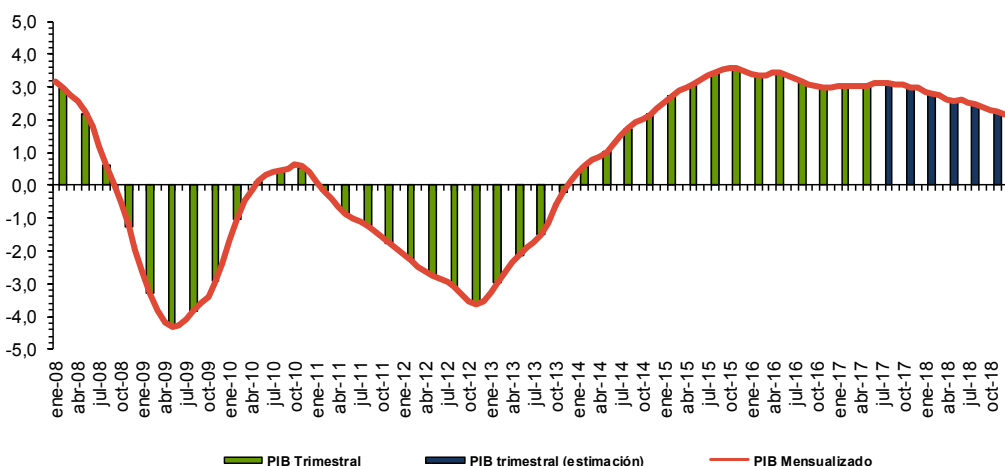
debería a un tono algo menos expansivo del consumo privado, al tiempo que la contribución de la demanda externa al crecimiento se moderaría sensiblemente fruto de un mayor avance de las importaciones (hecho habitual históricamente en el modelo de crecimiento español).

SEPTIEMBRE 2017

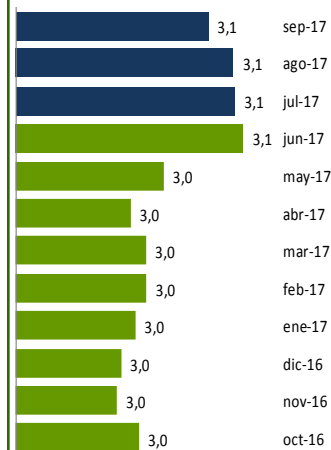
Contenido:

% Var. PIB real España	1
Estimaciones trimestrales	2
Tasas interanuales	2
Selección de indicadores	3
Próximos datos relevantes	8

% Var. PIB real ESPAÑA
Modelo de alta frecuencia CEPREDE



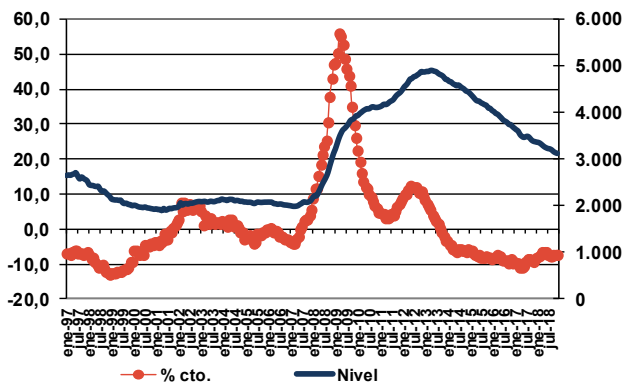
Evolución PIB mensual



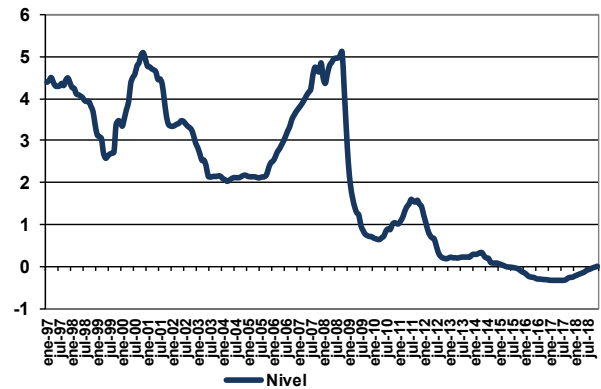
El modelo de alta frecuencia recoge la dinámica registrada en un conjunto amplio de indicadores de coyuntura, cuyo detalle de evolución se presenta en la tabla y gráficos que presentamos a continuación, de los que se extrae la información común más relevante recogida en una serie de factores o componentes principales cuya evolución es proyectada a futuro mediante técnicas de predicción de tipo ARIMA.

Estos factores son utilizados, tanto para obtener una cifra mensualizada del crecimiento del PIB real, mediante procedimientos de aumento de frecuencia de series temporales (tipo Chow-Lin) como para proyectar la información específica de cada indicador (análisis factorial dinámico).

Paro Registrado



Tipo de interés interbancario a 3 m.



Para solicitar informe completo contactar [Aquí](#)

Para ver más novedades pincha [Aquí](#)

Próximos datos relevantes	Ámbito Nacional
08 Septiembre	Índice de Producción Industrial
13 Septiembre	Índices de Precios de Consumo
15 Septiembre	Encuesta Trimestral de Coste Laboral (ETCL)
21 Septiembre	Indicadores de Actividad del Sector Servicios
22 Septiembre	Coyuntura Turística Hotelera. Agosto 2017

La programación de las publicaciones del Informe de Alta Frecuencia (España) para este año se recoge en la tabla de la derecha.

Fecha de cierre: 05 de Sep. de 2017

Fecha publicación en 2016	
16 Enero	10 Julio
6 Febrero	11 Septiembre
6 Marzo	9 Octubre
10 Abril	6 Noviembre
8 Mayo	4 Diciembre
12 Junio	

CEPREDE, Centro de Predicción Económica, es hoy un Centro permanente de investigación económica, una realidad creada y compartida por todos, por Patronos, Fundadores, Asociados y el grupo de profesores e investigadores universitarios.

Una experiencia de predicción económica y empresarial con conexión internacional, tres décadas de trabajo en equipo y más de 60 juntas semestrales. Esta realidad cuenta con un modelo macro econométrico Wharton-UAM, que analiza de manera continuada unas 1.000 variables macroeconómicas y 500 ecuaciones, se apoya en 200 indicadores de coyuntura, informes de predicción y, un modelo Sectorial CEPREDE que también cuenta con el apoyo de un centenar de directivos (panel de expertos).

Asociación Centro de Predicción Económica, CEPREDE

Attn. T. +34 91 497 86 70

TE SUGERIMOS VISITAR LOS NUEVOS SERVICIOS DE



Business
Intelligence
Forecasting

www.ceprede.es/ceprede_bi/business_intelligence.asp