

# Modelo Alta Frecuencia España

## Estimaciones mensuales del crecimiento económico



### RESUMEN

## Confirmando la solidez de la actual fase expansiva

La actualización de los indicadores correspondientes al mes de junio apenas han modificado las estimaciones de crecimiento para el presente año, para el que se espera un crecimiento del 3,0%. Sin embargo, sí que se han revisado las expectativas en lo referente a 2018, para el que se ha revisado dos décimas a la baja el crecimiento esperado, fruto de un cambio en la orientación de la política presupuestaria, tras el tono expansivo de los dos últimos ejercicios, y a la expectativa de que el grado de laxitud de las condiciones financieras y monetarias no se intensifique durante el año venidero.

En lo referente al comportamiento trimestral del presente año, las estimaciones arrojan un avance del 0,8% para el segundo trimestre del año (similar al del primer trimestre). Desde la perspectiva de la demanda nacional, el consumo privado habría intensificado el dinamismo en el segundo trimestre, apoyado en la continuidad del proceso de creación de empleo y en la evolución favorable de las condiciones financieras. Asimismo, la inversión en construcción podría haber ganado impulso, en tanto que la inversión en bienes de equipo habría experimentado un tono menos expansivo.

Autor: Guillermo García

*“Se prevé un crecimiento intertrimestral del 0,8% durante el segundo trimestre”*

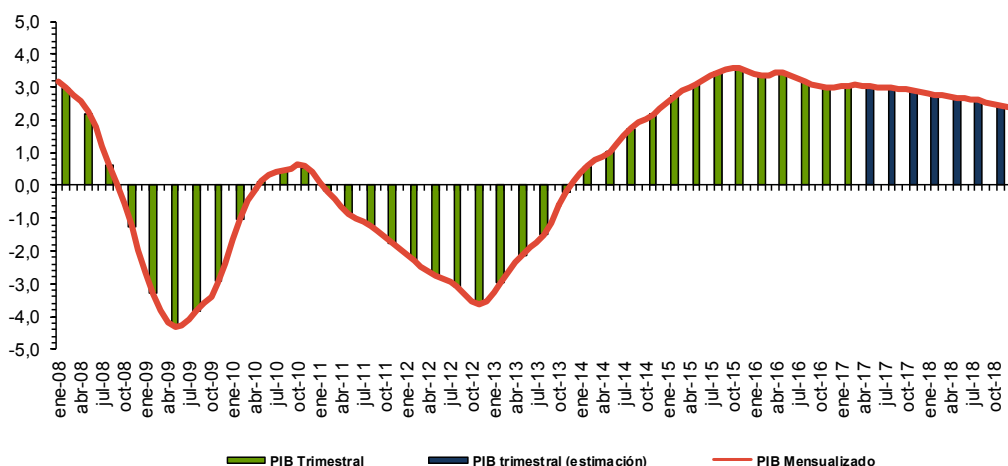
En lo referente a la demanda externa, durante el segundo trimestres se observa una cierta desaceleración de las exportaciones e importaciones de bienes, que junto al comercio de servicios, daría lugar, de nuevo, a una contribución positiva de la demanda externa neta al crecimiento del PIB.

**JULIO 2017**

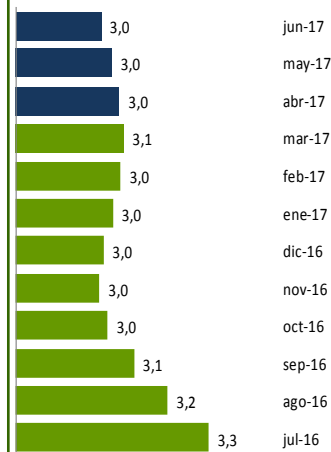
### Contenido:

% Var. PIB real España	1
Estimaciones trimestrales	2
Tasas interanuales	2
Selección de indicadores	3
Próximos datos relevantes	8

**% Var. PIB real ESPAÑA**  
Modelo de alta frecuencia CEPREDE



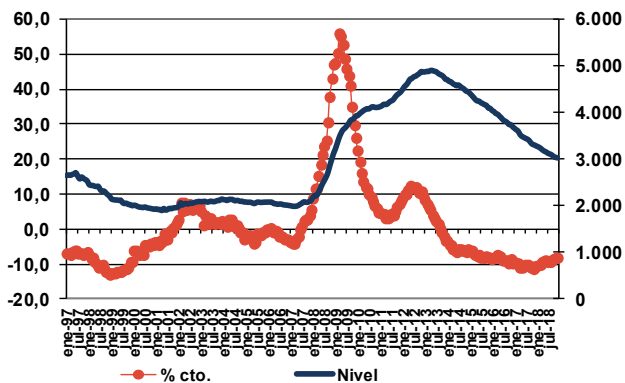
**Evolución PIB mensual**



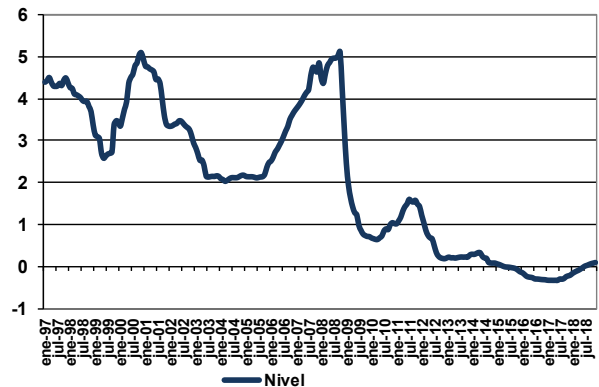
El modelo de alta frecuencia recoge la dinámica registrada en un conjunto amplio de indicadores de coyuntura, cuyo detalle de evolución se presenta en la tabla y gráficos que presentamos a continuación, de los que se extrae la información común más relevante recogida en una serie de factores o componentes principales cuya evolución es proyectada a futuro mediante técnicas de predicción de tipo ARIMA.

Estos factores son utilizados, tanto para obtener una cifra mensualizada del crecimiento del PIB real, mediante procedimientos de aumento de frecuencia de series temporales (tipo Chow-Lin) como para proyectar la información específica de cada indicador (análisis factorial dinámico).

**Paro Registrado**



**Tipo de interés interbancario a 3 m.**



Para solicitar informe completo contactar [Aquí](#)

Para ver más novedades pincha [Aquí](#)

Próximos datos relevantes	Ámbito Nacional
07 Julio	Índice de Producción Industrial
13 Julio	Índices de Precios de Consumo
14 Julio	Indicadores de Actividad del Sector Servicios
27 Julio	Encuesta de Población Activa
28 Julio	.Avance del PIB Trimestral (2º Trimestre)

La programación de las publicaciones del Informe de Alta Frecuencia (España) para este año se recoge en la tabla de la derecha.

Fecha de cierre: 05 de Jul. de 2017

Fecha publicación en 2016	
16 Enero	10 Julio
6 Febrero	11 Septiembre
6 Marzo	9 Octubre
10 Abril	6 Noviembre
8 Mayo	4 Diciembre
12 Junio	

CEPREDE, Centro de Predicción Económica, es hoy un Centro permanente de investigación económica, una realidad creada y compartida por todos, por Patronos, Fundadores, Asociados y el grupo de profesores e investigadores universitarios.

Una experiencia de predicción económica y empresarial con conexión internacional, tres décadas de trabajo en equipo y más de 60 juntas semestrales. Esta realidad cuenta con un modelo macro econométrico Wharton-UAM, que analiza de manera continuada unas 1.000 variables macroeconómicas y 500 ecuaciones, se apoya en 200 indicadores de coyuntura, informes de predicción y, un modelo Sectorial CEPREDE que también cuenta con el apoyo de un centenar de directivos (panel de expertos).

**Asociación Centro de Predicción Económica, CEPREDE**

Attn. T. +34 91 497 86 70

TE SUGERIMOS VISITAR LOS NUEVOS SERVICIOS DE



Business  
Intelligence  
Forecasting

[www.ceprede.es/ceprede\\_bi/business\\_intelligence.asp](http://www.ceprede.es/ceprede_bi/business_intelligence.asp)