

Modelo Alta Frecuencia España

Estimaciones mensuales del crecimiento económico



RESUMEN

Las exportaciones mantienen el dinamismo del crecimiento

La actualización de las cifras de la Contabilidad Nacional Trimestral correspondientes al primer trimestre de 2017, han confirmado que la economía española mantiene la senda expansiva iniciada a finales de 2013, impulsada, principalmente, por la favorable evolución de la inversión en equipo y las exportaciones de bienes y servicios. Además, este crecimiento sigue siendo intensivo en generación de empleo, con la creación de 435 mil puestos de trabajo equivalente a tiempo completo en los últimos doce meses. Por su parte, los indicadores coyunturales corres-

pondientes al mes de mayo ratifican, en general, el buen comportamiento de la economía en los primeros meses del año, lo que ha provocado una nueva revisión al alza en las estimaciones del modelo.

Así, para 2017 se espera un crecimiento en el conjunto del año del 3,0% (dos décimas más que la anterior estimación); dicho crecimiento seguirá sustentado por la buena evolución de la demanda interna, que además se verá favorecido por la “anómala” evolución del sector exterior, el cual en lugar de detraer algunas décimas al crecimiento seguirá aportándolas.

Autor: Guillermo García

“Fuerte impulso de la inversión en equipo y las exportaciones”

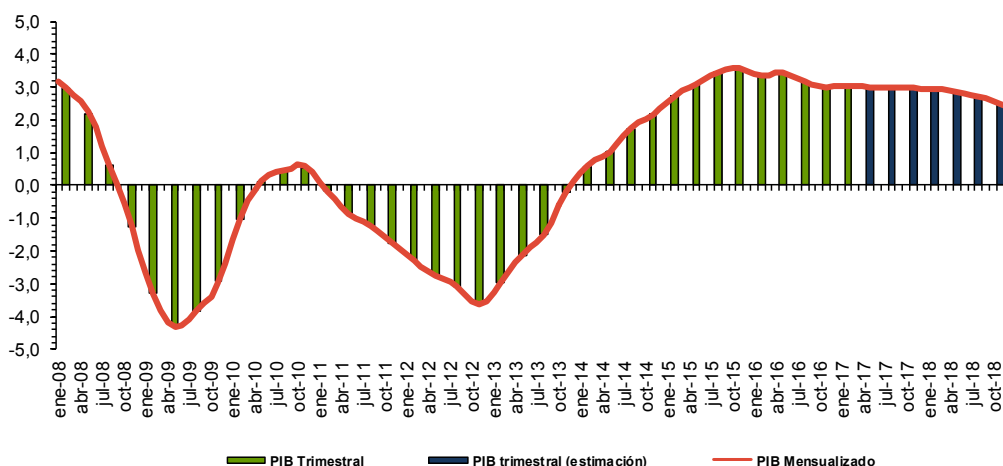
En lo referente a 2018 las estimaciones se han revisado igualmente al alza en dos décimas (hasta el 2,8%). La situación se presenta muy similar, aunque esperamos ya una “normalización” del sector exterior que comience a contener los ritmos de crecimiento, suavizando ligeramente el perfil expansivo de los trimestres precedentes.

JUNIO 2017

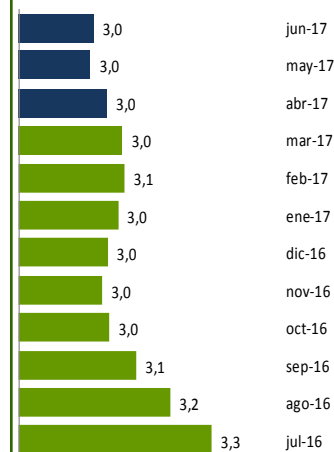
Contenido:

% Var. PIB real España	1
Estimaciones trimestrales	2
Tasas interanuales	2
Selección de indicadores	3
Próximos datos relevantes	8

% Var. PIB real ESPAÑA
Modelo de alta frecuencia CEPREDE



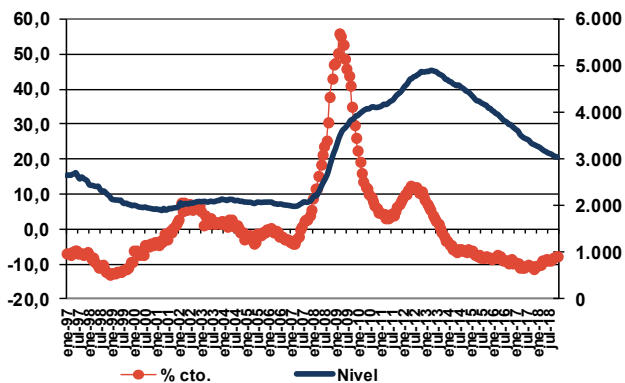
Evolución PIB mensual



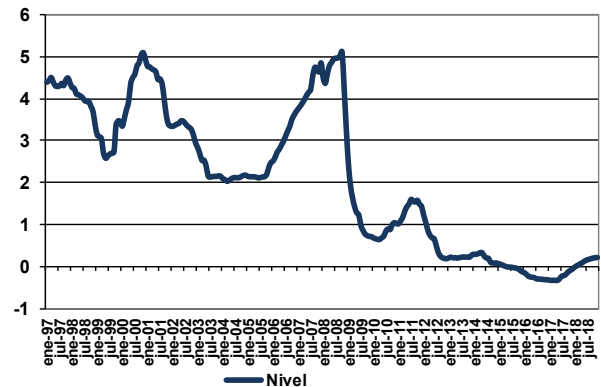
El modelo de alta frecuencia recoge la dinámica registrada en un conjunto amplio de indicadores de coyuntura, cuyo detalle de evolución se presenta en la tabla y gráficos que presentamos a continuación, de los que se extrae la información común más relevante recogida en una serie de factores o componentes principales cuya evolución es proyectada a futuro mediante técnicas de predicción de tipo ARIMA.

Estos factores son utilizados, tanto para obtener una cifra mensualizada del crecimiento del PIB real, mediante procedimientos de aumento de frecuencia de series temporales (tipo Chow-Lin) como para proyectar la información específica de cada indicador (análisis factorial dinámico).

Paro Registrado



Tipo de interés interbancario a 3 m.



Para solicitar informe completo contactar [Aquí](#)

Para ver más novedades pincha [Aquí](#)

Próximos datos relevantes	Ámbito Nacional
07 Junio	Índice de Producción Industrial
13 Junio	Índices de Precios de Consumo
16 Junio	Encuesta Trimestral de Coste Laboral
21 Junio	Índices de Cifras de Negocios y Pedidos en la Industria
28 Junio	Índices de Comercio al por Menor

La programación de las publicaciones del Informe de Alta Frecuencia (España) para este año 2016 se recoge en la tabla de la derecha.

Fecha de cierre: 05 de Jun. de 2017

Fecha publicación en 2016

16 Enero	10 Julio
6 Febrero	11 Septiembre
6 Marzo	9 Octubre
10 Abril	6 Noviembre
8 Mayo	4 Diciembre
12 Junio	

CEPREDE, Centro de Predicción Económica, es hoy un Centro permanente de investigación económica, una realidad creada y compartida por todos, por Patronos, Fundadores, Asociados y el grupo de profesores e investigadores universitarios.

Una experiencia de predicción económica y empresarial con conexión internacional, tres décadas de trabajo en equipo y más de 60 juntas semestrales. Esta realidad cuenta con un modelo macro econométrico Wharton-UAM, que analiza de manera continuada unas 1.000 variables macroeconómicas y 500 ecuaciones, se apoya en 200 indicadores de coyuntura, informes de predicción y, un modelo Sectorial CEPREDE que también cuenta con el apoyo de un centenar de directivos (panel de expertos).

Asociación Centro de Predicción Económica, CEPREDE
Attn. Mar Rodea (horario mañanas) T. +34 91 497 86 70

TE SUGERIMOS VISITAR LOS NUEVOS SERVICIOS DE



Business
Intelligence
Forecasting

www.ceprede.es/ceprede_bi/business_intelligence.asp