

Modelo Alta Frecuencia España

Estimaciones mensuales del crecimiento económico



RESUMEN

La moderación esperada en las cifras de crecimiento se demora

La cifras del indicador adelantado correspondientes al primer trimestre de 2017 han sorprendido con una variación del 0,8% respecto al trimestre precedente; este dato es una décima superior al registrado en el periodo anterior y arroja un crecimiento del 3% interanual. Con esta situación, las estimaciones para el presente año se han visto modificadas al alza en dos décimas, con lo que el crecimiento esperado para el conjunto de 2017 se sitúa en el 2,8%. Esta mejoría en las cifras puede explicarse por varias razones según argumenta el Banco de España:

una, los últimos indicadores de la economía española han sido mejores de lo esperado (fundamentalmente debido a la robusta creación de empleo), dos, la mejora de la actividad y el comercio internacional se plasmarán en un mayor repunte de las exportaciones españolas, y tres, la demanda de la economía española crece sin tener que consumir tanto de fuera como se solía. Es decir, se compra algo menos del extranjero. En lo referente a 2018, las estimaciones se han visto igualmente revisadas al alza en dos décimas, hasta el 2,6%, suavizando así el perfil en la contención de los

Autor: Guillermo García

“Unos datos del primer trimestre mejor de lo esperado elevan las estimaciones para 2017”

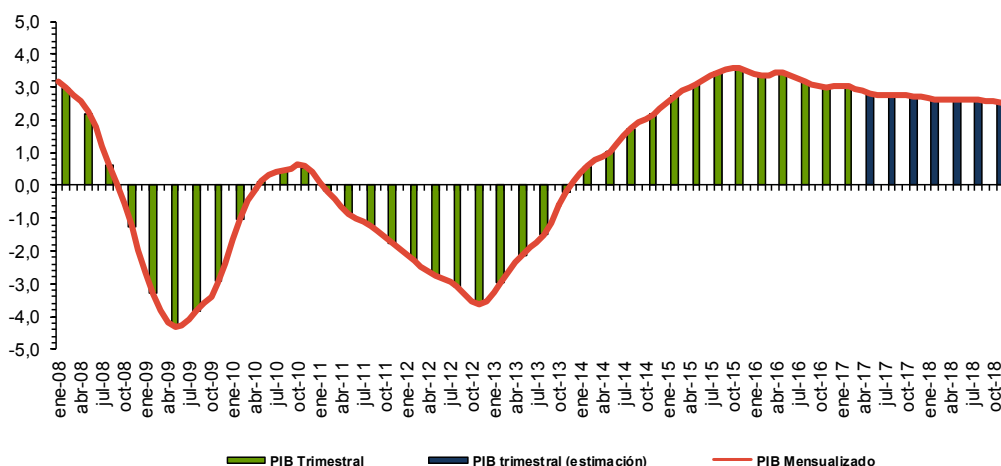
crecimientos esperados. Este crecimiento estará sustentado igualmente por una fuerte demanda interna y una menor necesidad de corrección del déficit por parte de la Administración, lo que volverá a impulsar ligeramente el gasto público y las inversiones.

MAYO 2017

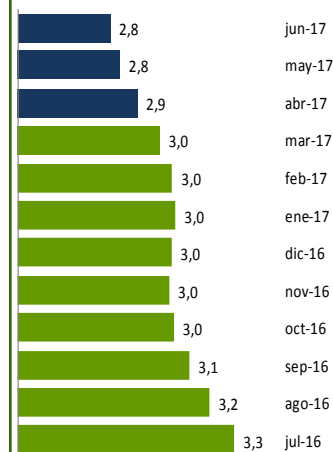
Contenido:

% Var. PIB real España	1
Estimaciones trimestrales	2
Tasas interanuales	2
Selección de indicadores	3
Próximos datos relevantes	8

% Var. PIB real ESPAÑA
Modelo de alta frecuencia CEPREDE



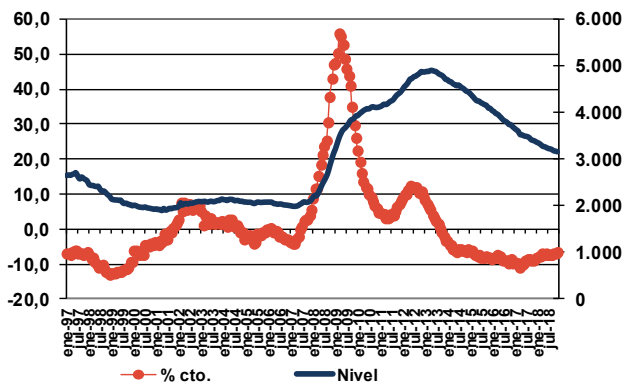
Evolución PIB mensual



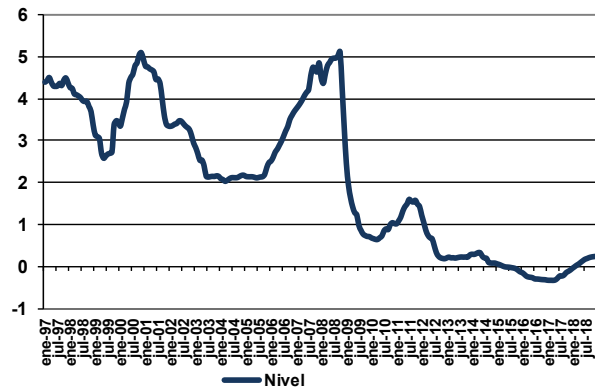
El modelo de alta frecuencia recoge la dinámica registrada en un conjunto amplio de indicadores de coyuntura, cuyo detalle de evolución se presenta en la tabla y gráficos que presentamos a continuación, de los que se extrae la información común más relevante recogida en una serie de factores o componentes principales cuya evolución es proyectada a futuro mediante técnicas de predicción de tipo ARIMA.

Estos factores son utilizados, tanto para obtener una cifra mensualizada del crecimiento del PIB real, mediante procedimientos de aumento de frecuencia de series temporales (tipo Chow-Lin) como para proyectar la información específica de cada indicador (análisis factorial dinámico).

Paro Registrado



Tipo de interés interbancario a 3 m.



Para solicitar informe completo contactar [Aquí](#)

Para ver más novedades pincha [Aquí](#)

Próximos datos relevantes	Ámbito Nacional
05 Mayo	Índice de Producción Industrial
12 Mayo	Índices de Precios de Consumo
22 Mayo	Indicadores de Actividad del Sector Servicios
25 Mayo	Contabilidad Nacional Trimestral (1T-2017)
29 Mayo	Índices de Comercio al por Menor

La programación de las publicaciones del Informe de Alta Frecuencia (España) para este año 2016 se recoge en la tabla de la derecha.

Fecha de cierre: 04 de May. de 2017

Fecha publicación en 2016	
16 Enero	10 Julio
6 Febrero	11 Septiembre
6 Marzo	9 Octubre
10 Abril	6 Noviembre
8 Mayo	4 Diciembre
12 Junio	

CEPREDE, Centro de Predicción Económica, es hoy un Centro permanente de investigación económica, una realidad creada y compartida por todos, por Patronos, Fundadores, Asociados y el grupo de profesores e investigadores universitarios.

Una experiencia de predicción económica y empresarial con conexión internacional, tres décadas de trabajo en equipo y más de 60 juntas semestrales. Esta realidad cuenta con un modelo macro econométrico Wharton-UAM, que analiza de manera continuada unas 1.000 variables macroeconómicas y 500 ecuaciones, se apoya en 200 indicadores de coyuntura, informes de predicción y, un modelo Sectorial CEPREDE que también cuenta con el apoyo de un centenar de directivos (panel de expertos).

Asociación Centro de Predicción Económica, CEPREDE
Attn. Mar Rodea (horario mañanas) T. +34 91 497 86 70

TE SUGERIMOS VISITAR LOS NUEVOS SERVICIOS DE



Business Intelligence Forecasting

www.ceprede.es/ceprede_bi/business_intelligence.asp