

Modelo Alta Frecuencia España

Estimaciones mensuales del crecimiento económico



RESUMEN

2016 registró un crecimiento del 3,2%

La incorporación de los datos de la Contabilidad Trimestral correspondientes al cuarto trimestre de 2016 (+3,0% interanual), apenas han revisado las estimaciones de cierre del año, que ha recogido, como ya se esperaba, un avance global del 3,2%. De este modo, y junto con la actualización de los indicadores del modelo, las estimaciones para 2017 se han visto revisadas en una décima al alza, hasta el 2,6%, mientras que para 2018 han permanecido inalteradas en el 2,3%, manteniendo un suave perfil de desaceleración a lo largo de todo el horizonte de predicción.

En lo referente a los indicadores, la actividad encara 2017 con inercia positiva, sobre todo en los indicadores de consumo e inversión (salvo en la construcción, aunque ya recoge indicadores que apuntan a que el flujo inversor hacia activos tanto residenciales como comerciales se reactivara a lo largo del presente año). En el tema de los desequilibrios: los indicadores de empleo siguen reflejando importantes avances, aunque aún queda mucho por recorrer, ya que la recuperación se está apoyado en ganancias de productividad que, en gran medida, se han baci-

Autor: Guillermo García

“La corrección de los desequilibrios continuará en 2017, pero frenará el crecimiento”

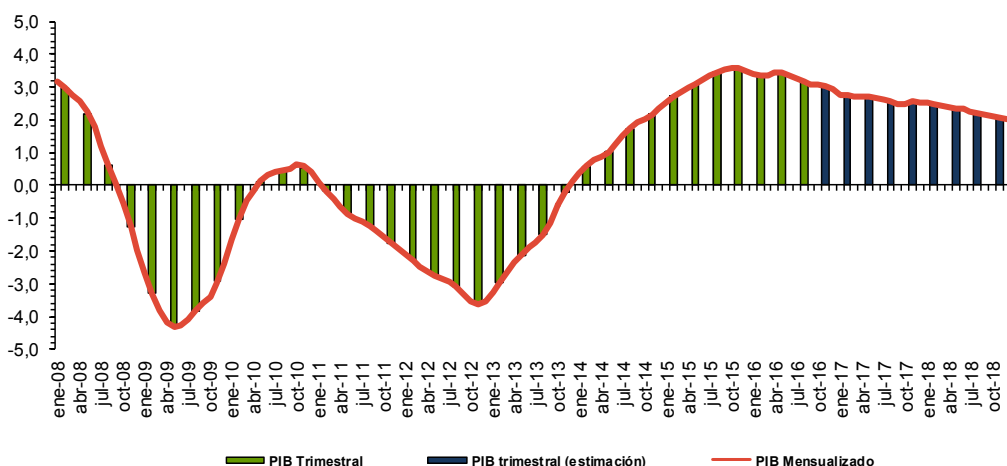
sado en la reducción de los costes laborales (destrucción de empleo y caída de los salarios). Y en lo referente al déficit, la presión por parte de Bruselas para continuar con la consolidación fiscal y las reformas podría lastimar el crecimiento de algunas Comunidades y, por tanto, el del agregado nacional.

MARZO 2017

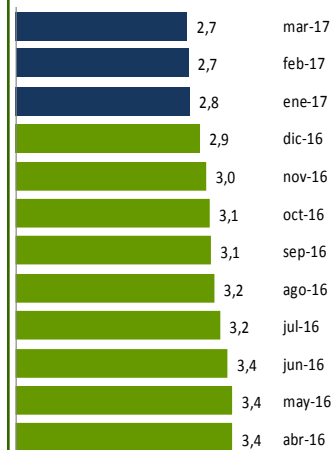
Contenido:

% Var. PIB real España	1
Estimaciones trimestrales	2
Tasas interanuales	2
Selección de indicadores	3
Próximos datos relevantes	8

% Var. PIB real ESPAÑA
Modelo de alta frecuencia CEPREDE



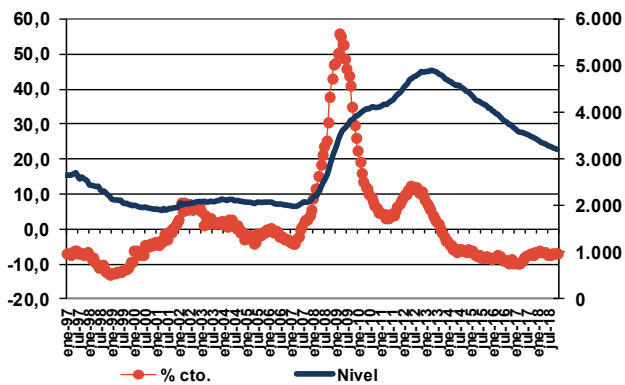
Evolución PIB mensual



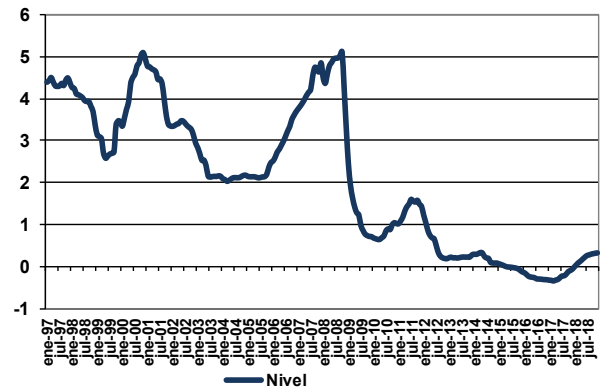
El modelo de alta frecuencia recoge la dinámica registrada en un conjunto amplio de indicadores de coyuntura, cuyo detalle de evolución se presenta en la tabla y gráficos que presentamos a continuación, de los que se extrae la información común más relevante recogida en una serie de factores o componentes principales cuya evolución es proyectada a futuro mediante técnicas de predicción de tipo ARIMA.

Estos factores son utilizados, tanto para obtener una cifra mensualizada del crecimiento del PIB real, mediante procedimientos de aumento de frecuencia de series temporales (tipo Chow-Lin) como para proyectar la información específica de cada indicador (análisis factorial dinámico).

Paro Registrado



Tipo de interés interbancario a 3 m.



Para solicitar informe completo contactar [Aquí](#)

Para ver más novedades pincha [Aquí](#)

Próximos datos relevantes	Ámbito Nacional
08 Marzo	Índice de Producción Industrial
14 Marzo	Índices de Precios de Consumo
23 Marzo	Indicadores de Actividad de la Industria
24 Marzo	Índices de Precios Industriales
31 Marzo	Índices de Comercio al por Menor

La programación de las publicaciones del Informe de Alta Frecuencia (España) para este año 2016 se recoge en la tabla de la derecha.

Fecha de cierre: 02 de Mar. de 2017

Fecha publicación en 2016	
16 Enero	10 Julio
6 Febrero	11 Septiembre
6 Marzo	9 Octubre
10 Abril	6 Noviembre
8 Mayo	4 Diciembre
12 Junio	

CEPREDE, Centro de Predicción Económica, es hoy un Centro permanente de investigación económica, una realidad creada y compartida por todos, por Patronos, Fundadores, Asociados y el grupo de profesores e investigadores universitarios.

Una experiencia de predicción económica y empresarial con conexión internacional, tres décadas de trabajo en equipo y más de 60 juntas semestrales. Esta realidad cuenta con un modelo macro econométrico Wharton-UAM, que analiza de manera continuada unas 1.000 variables macroeconómicas y 500 ecuaciones, se apoya en 200 indicadores de coyuntura, informes de predicción y, un modelo Sectorial CEPREDE que también cuenta con el apoyo de un centenar de directivos (panel de expertos).

Asociación Centro de Predicción Económica, CEPREDE
Attn. Mar Rodea (horario mañanas) T. +34 91 497 86 70



Business Intelligence Forecasting

www.ceprede.es/ceprede_bi/business_intelligence.asp

TE SUGERIMOS VISITAR LOS NUEVOS SERVICIOS DE